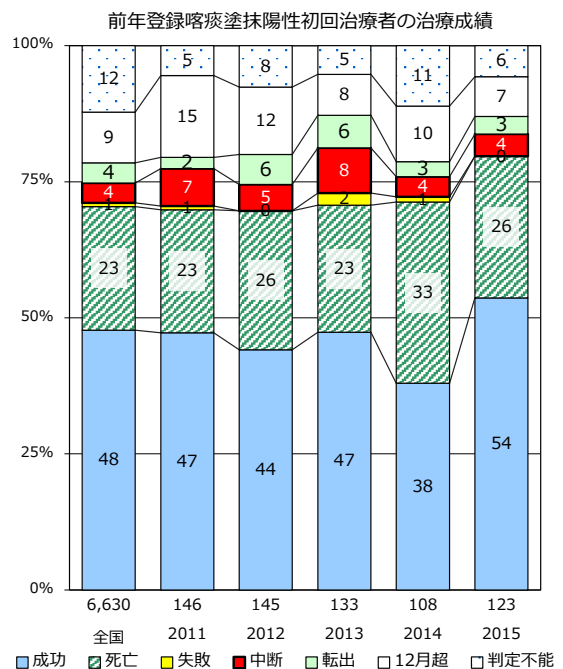
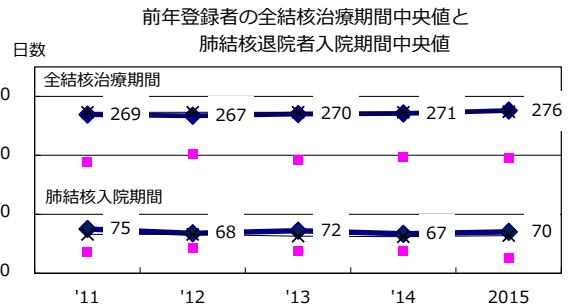
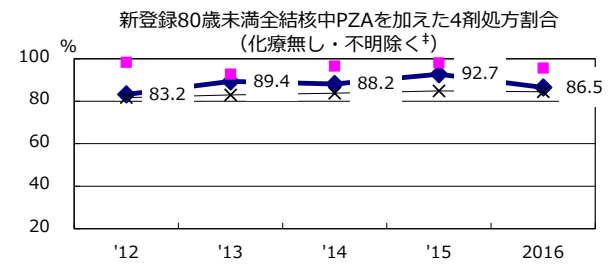
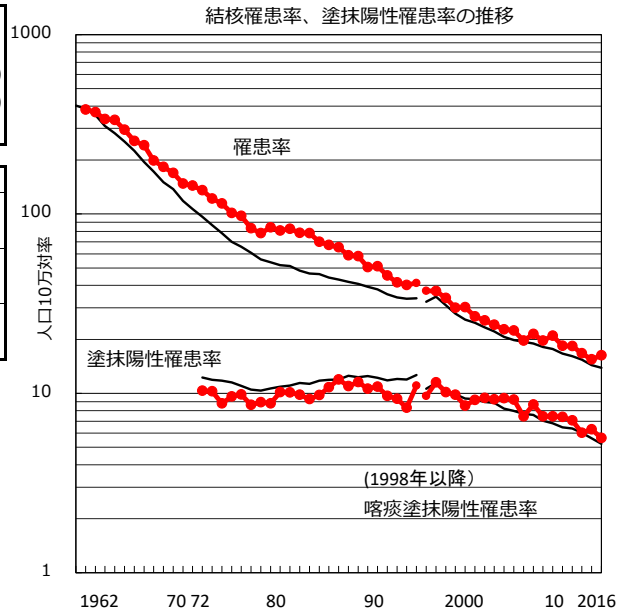
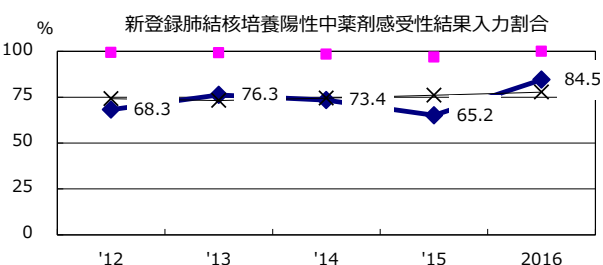
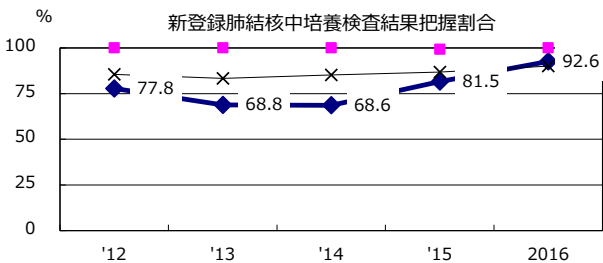
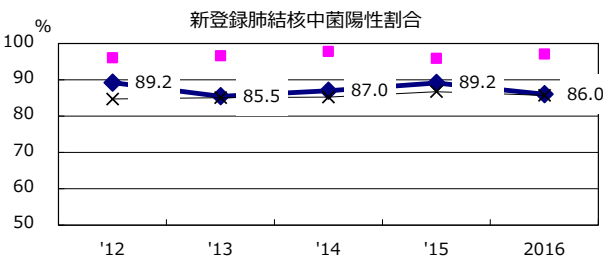
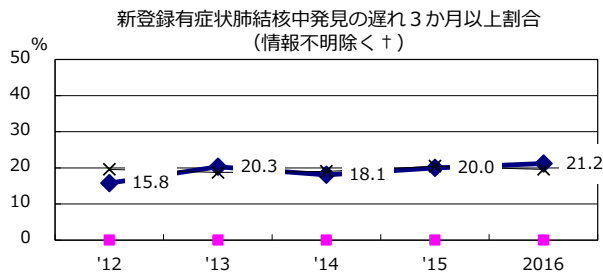
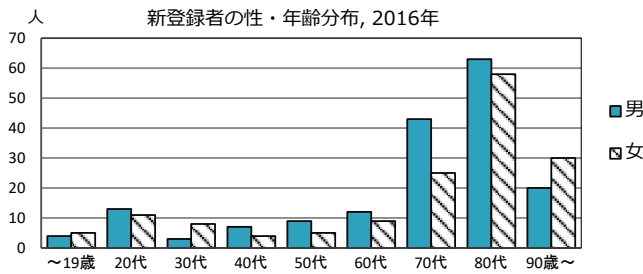


2016年 疫学統計				
人口	2,021,872	人		(全国)
新登録中外国人	33	名	10.0%	(7.6%)
新登録中ホームレス経験あり	0	名	0.0%	(1.0%)
新登録30-59歳男中無職かつ生保	0	名	0.0%	(7.7%)

年次推移(年)	'12	'13	'14	'15	2016
新登録数	380	376	342	314	329
人口10万対率	18.4	18.3	16.8	15.4	16.3
新登録肺結核喀痰塗抹陽性数	152	145	123	128	114
人口10万対率	7.4	7.1	6.0	6.3	5.6
潜在性結核	89	75	80	102	135
人口10万対率	4.3	3.7	3.9	5.0	6.7



† 発見の遅れ情報不明(%) '12 '13 '14 '15 2016
22.3 28.5 24.6 30.1 21.4

† 化療無し・不明(%) '12 '13 '14 '15 2016
1.4 0.5 0.0 0.6 1.3