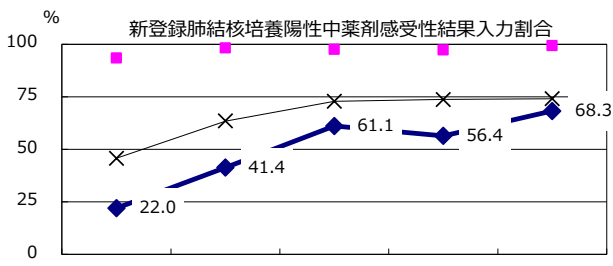
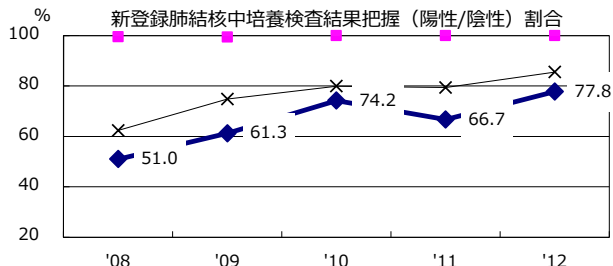
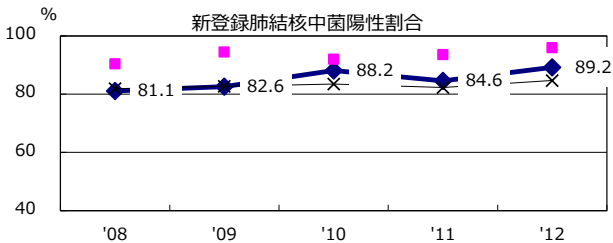
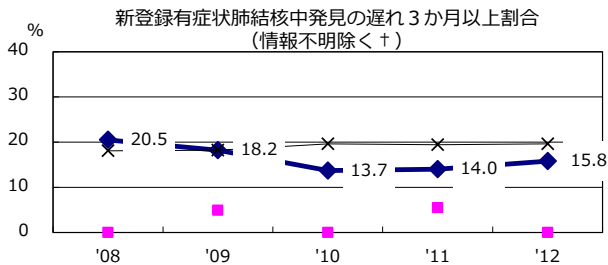
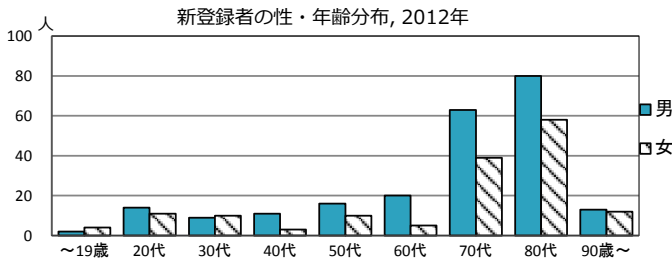
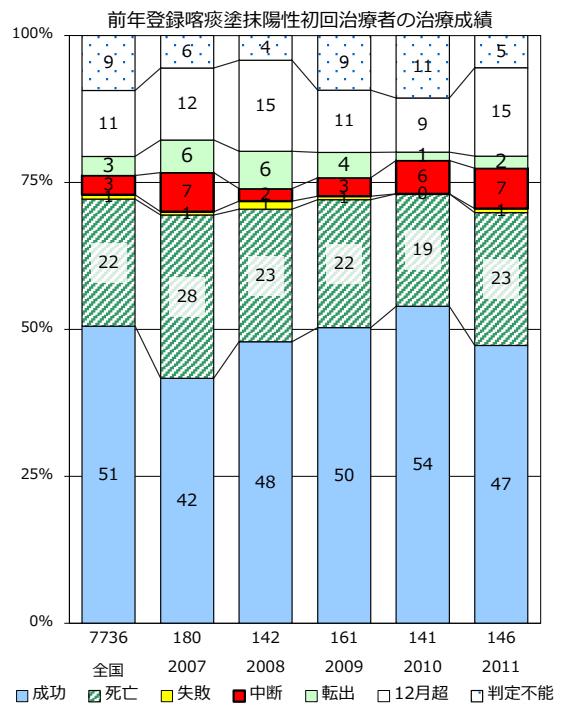
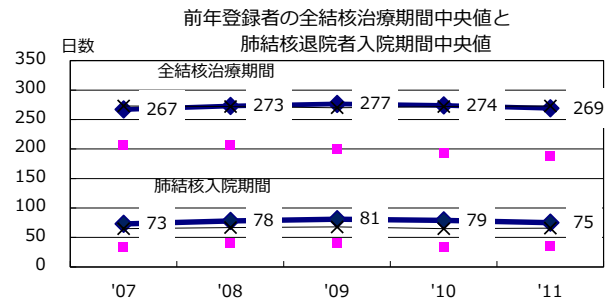
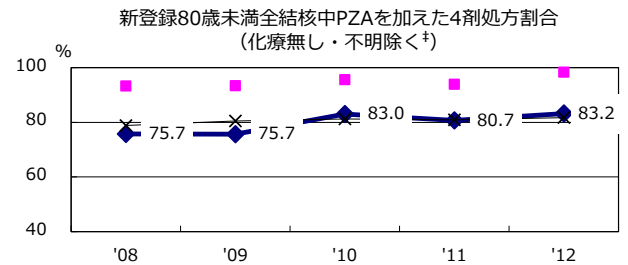
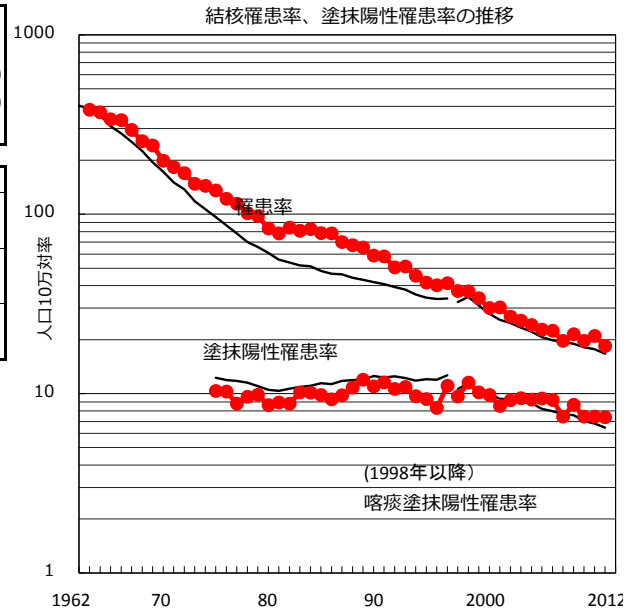


2012年 疫学統計			
人口	2,061,379	人	(全国)
新登録中外国人	29	名	7.6% (5.0%)
新登録中ホームレス経験あり	1	名	0.3% (1.6%)
新登録30-59歳男中無職かつ生保	2	名	5.6% (10.8%)

年次推移(年)	'08	'09	'10	'11	'12
新登録数	414	448	410	434	380
人口10万対率	19.7	21.4	19.7	21.0	18.4
新登録肺結核喀痰塗抹陽性数	156	181	155	154	152
人口10万対率	7.4	8.7	7.4	7.4	7.4
潜在性結核	65	56	49	144	89
人口10万対率	3.1	2.7	2.4	7.0	4.3



◆ 岐阜    ■ 最良果市    × 全国



† 発見の遅れ情報不明(%)    '08: 12.8    '09: 21.6    '10: 20.8    '11: 27.8    '12: 22.3

‡ 化療無・不明(%)    '08: 1.1    '09: 2.2    '10: 0.0    '11: 0.8    '12: 1.4