

結核管理図

平成22年

22

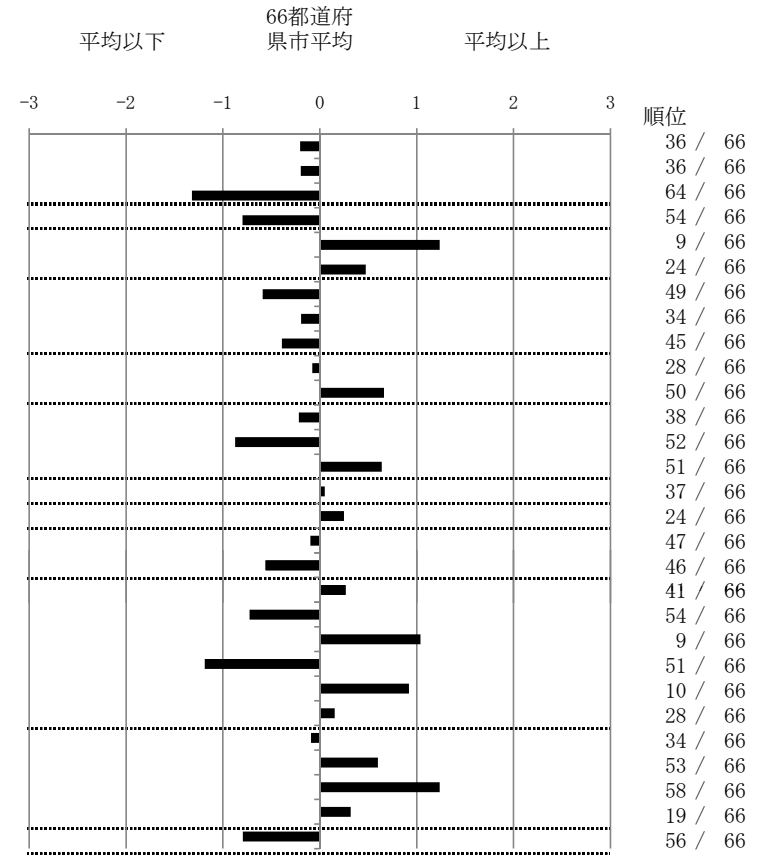
静岡県

人口	2,229,036
新登録者数	361
罹患率(10万対)	16.2
年末活動性結核者数	296
有病率(10万対)	13.3
年末総登録数	757

		単位	指標値	66都道府 県市平均	基準化 偏差		
蔓延状況	1	全結核罹患率	10万対	16.20	17.34	-0.20	
	2	喀痰塗抹陽性肺結核罹患率	10万対	6.24	6.73	-0.20	
	3	結核死亡率	10万対	0.88	1.63	-1.32	
潜在性結核感染症 患者背景	4	潜在性結核感染症治療対象者届出率	10万対	2.11	3.42	-0.80	
	5	新登録中外国籍割合	%	6.37	3.66	1.24	
患者発見 発見の遅れ	6	新登録中65歳以上割合	%	68.70	64.05	0.47	
	7	発病～初診2か月以上割合	%	11.72	15.85	-0.59	
	8	初診～診断1か月以上割合	%	21.43	22.75	-0.19	
接触者健診	9	発病～診断3か月以上割合	%	14.48	17.34	-0.39	
	10	新肺結核中接触者健診発見割合	%	3.53	3.39	0.08	
診断	11	新登録患者1名あたり接触者健診実施数	延人数	4.31	6.81	-0.66	
	12	新登録中肺外結核割合	%	21.61	22.63	-0.21	
	13	新肺結核中再治療割合	%	5.65	8.09	-0.87	
	14	新肺結核中菌陽性割合	%	81.27	84.32	-0.64	
治療	15	新全結核80歳未満中Z含む4剤処方割合	%	76.68	77.06	-0.05	
	16	前年登録肺結核退院者入院期間中央値	日	73.00	68.64	0.25	
	17	前年全結核治療完遂継続者治療期間中央値	日	260.50	263.08	-0.10	
	18	年末活動性全結核中2年以上治療割合	%	1.35	2.10	-0.56	
	治療成績	19	肺喀塗陽性初回コホート治療成功割合	%	49.19	51.33	-0.27
		20	肺喀塗陽性初回コホート死亡割合	%	16.94	20.52	-0.72
		21	肺喀塗陽性初回コホート失敗脱落割合	%	8.06	4.88	1.04
		22	肺喀塗陽性初回コホート転出割合	%	0.00	2.58	-1.19
23	肺喀塗陽性初回コホート12か月超治療割合	%	15.32	11.01	0.92		
24	肺喀塗陽性初回コホート判定不能割合	%	10.48	9.68	0.15		
情報管理	25	新肺有症状中発見遅れ期間把握割合	%	68.08	66.09	0.09	
	26	新肺結核中培養等検査結果把握割合	%	69.61	78.75	-0.60	
	27	新肺培養陽性中薬剤感受性結果把握割合	%	42.59	65.50	-1.24	
その他	28	年末総登録中病状不明割合	%	16.25	13.08	0.32	
	29	年末活動性全結核中生活保護割合	%	2.36	6.47	-0.79	

- 3. 結核死亡率は人口動態による。
- 11. この指標値は前年の成績であり、接触者健診実施数は地域保健・健康増進事業報告の定期外健診実施総数より抜粋した。
- 16. 前年の新登録肺結核患者で登録時入院患者が対象である。
- 17. 前年の新登録患者で登録時入院または外来の患者が対象である。
- 19～24. 前年の新登録肺結核初回治療患者が対象である。

指定都市別掲66都道府県市版



グラフと偏差の符号が逆： 順位は指標値
指標値番号：10, 11, 14, 15, 19, 25, 26, 27 による降順位