

結核管理図

平成23年

22

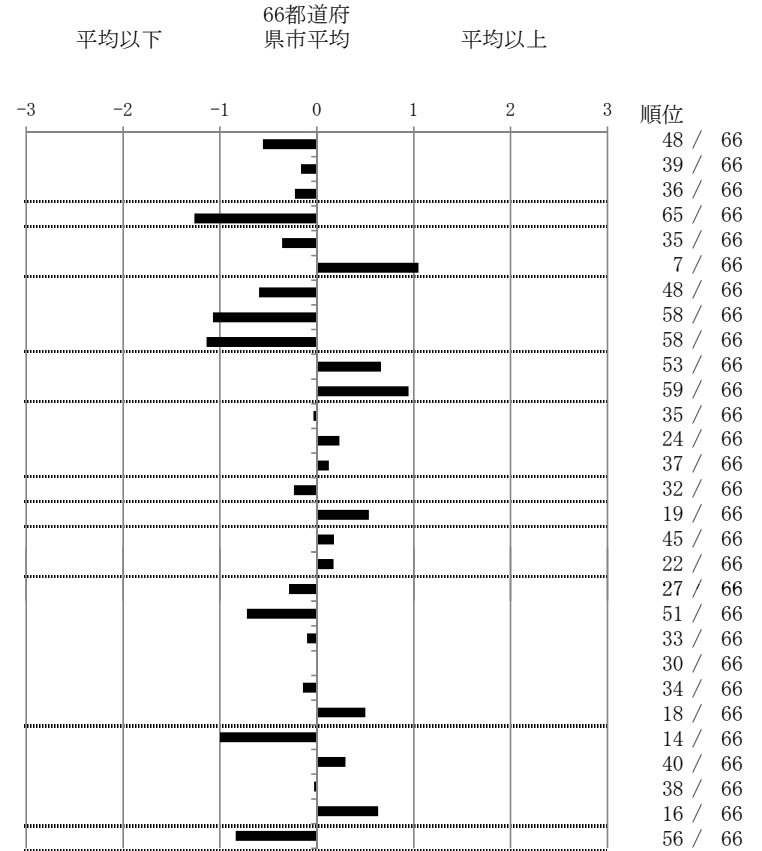
静岡県

人口	2,235,837
新登録者数	314
罹患率(10万対)	14.0
年末活動性結核者数	250
有病率(10万対)	11.2
年末総登録数	788

		単位	指標値	66都道府 県市平均	基準化 偏差	
蔓延状況	1 全結核罹患率	10万対	14.04	16.97	-0.56	
	2 喀痰塗抹陽性肺結核罹患率	10万対	6.04	6.41	-0.16	
	3 結核死亡率	10万対	1.56	1.70	-0.23	
潜在性結核感染症 患者背景	4 潜在性結核感染症治療対象者届出率	10万対	2.55	7.81	-1.27	
	5 新登録中外国籍割合	%	2.87	3.72	-0.36	
患者発見 発見の遅れ	6 新登録中65歳以上割合	%	74.52	64.97	1.05	
	7 発病～初診2か月以上割合	%	13.66	17.79	-0.60	
	8 初診～診断1か月以上割合	%	16.48	23.47	-1.07	
	9 発病～診断3か月以上割合	%	9.32	18.27	-1.14	
	10 新肺結核中接触者健診発見割合	%	2.50	4.54	-0.66	
診断	11 新登録患者1名あたり接触者健診実施数	延人数	3.14	6.36	-0.95	
	12 新登録中肺外結核割合	%	23.57	23.74	-0.03	
	13 新肺結核中再治療割合	%	8.33	7.68	0.23	
	14 新肺結核中菌陽性割合	%	82.92	83.50	-0.12	
治療 化療	15 新全結核80歳未満中Z含む4剤処方割合	%	78.74	76.84	0.24	
	16 前年登録肺結核退院者入院期間中央値	日	77.00	67.97	0.54	
	17 前年全結核治療完遂継続者治療期間中央値	日	270.00	266.35	0.18	
	18 年末活動性全結核中2年以上治療割合	%	2.00	1.77	0.17	
	治療成績	19 肺喀塗陽性初回コホート治療成功割合	%	52.76	50.39	0.29
		20 肺喀塗陽性初回コホート死亡割合	%	18.90	23.09	-0.72
		21 肺喀塗陽性初回コホート失敗脱落割合	%	3.15	3.44	-0.10
		22 肺喀塗陽性初回コホート転出割合	%	2.36	2.35	0.01
		23 肺喀塗陽性初回コホート12か月超治療割合	%	9.45	10.18	-0.14
		24 肺喀塗陽性初回コホート判定不能割合	%	13.39	10.55	0.50
情報管理	25 新肺有症状中発見遅れ期間把握割合	%	88.46	66.77	1.00	
	26 新肺結核中培養等検査結果把握割合	%	74.58	79.04	-0.30	
	27 新肺培養陽性中薬剤感受性結果把握割合	%	66.22	65.71	0.03	
その他	28 年末総登録中病状不明割合	%	18.15	11.95	0.63	
	29 年末活動性全結核中生活保護割合	%	2.00	6.34	-0.84	

- 3. 結核死亡率は人口動態による。
- 11. この指標値は前年の成績であり、接触者健診実施数は地域保健・健康増進事業報告の定期外健診実施総数より抜粋した。
- 16. 前年の新登録肺結核患者で登録時入院患者が対象である。
- 17. 前年の新登録患者で登録時入院または外来の患者が対象である。
- 19～24. 前年の新登録喀痰塗抹陽性肺結核初回治療患者が対象である。

指定都市別掲66都道府県市版



グラフと偏差の符号が逆：      順位は指標値  
指標値番号：10, 11, 14, 15, 19, 25, 26, 27      による降順位