

結核管理図

平成24年

22

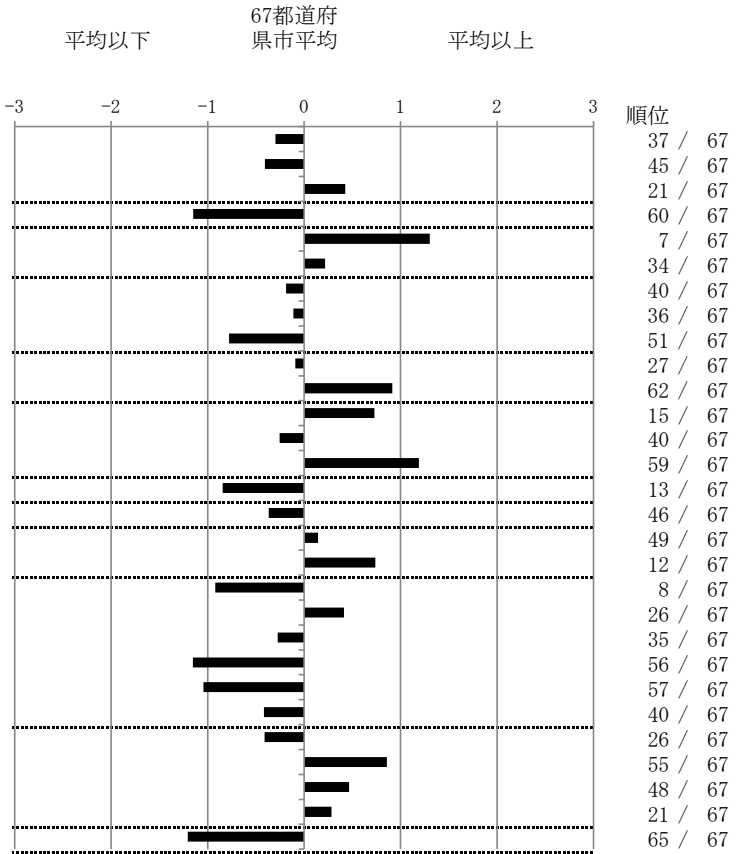
静岡県

人口	2,205,753
新登録者数	318
罹患率(10万対)	14.4
年末活動性結核者数	192
有病率(10万対)	8.7
年末総登録数	751

	単位	指標値	67都道府 県市平均	基準化 偏差
蔓延状況				
1 全結核罹患率	10万対	14.42	15.92	-0.30
2 喀痰塗抹陽性肺結核罹患率	10万対	5.21	6.11	-0.41
3 結核死亡率	10万対	1.89	1.64	0.43
潜在性結核感染症				
4 潜在性結核感染症治療対象者届出率	10万対	3.63	6.88	-1.15
患者背景				
5 新登録中外国出生者割合	%	8.81	4.71	1.30
6 新登録中65歳以上割合	%	68.87	67.00	0.22
患者発見 発見の遅れ				
7 発病～初診2か月以上割合	%	15.87	17.10	-0.19
8 初診～診断1か月以上割合	%	20.95	21.67	-0.11
9 発病～診断3か月以上割合	%	11.90	17.44	-0.78
接触者健診				
10 新肺結核中接触者健診発見割合	%	4.37	4.12	0.09
11 新登録患者1名あたり接触者健診実施数	延人数	4.56	9.40	-0.92
診断				
12 新登録中肺外結核割合	%	27.99	24.42	0.73
13 新肺結核中再治療割合	%	5.68	6.32	-0.25
14 新肺結核中菌陽性割合	%	80.35	85.85	-1.19
治療				
15 新全結核80歳未満中Z含む4剤処方割合	%	83.85	78.03	0.84
入院期間				
16 前年登録肺結核退院者入院期間中央値	日	60.00	65.10	-0.37
治療期間				
17 前年全結核治療完遂継続者治療期間中央値	日	268.50	265.24	0.14
18 年末活動性全結核中2年以上治療割合	%	2.60	1.52	0.74
治療成績				
19 肺喀塗陽性初回コホート治療成功割合	%	56.91	48.62	0.92
20 肺喀塗陽性初回コホート死亡割合	%	26.83	24.26	0.41
21 肺喀塗陽性初回コホート失敗脱落割合	%	3.25	4.10	-0.27
22 肺喀塗陽性初回コホート転出割合	%	0.00	2.92	-1.15
23 肺喀塗陽性初回コホート12か月超治療割合	%	5.69	10.69	-1.04
24 肺喀塗陽性初回コホート判定不能割合	%	7.32	9.40	-0.42
情報管理				
25 新肺有症状中発見遅れ期間把握割合	%	75.00	66.67	0.41
26 新肺結核中培養等検査結果把握割合	%	70.31	82.46	-0.86
27 新肺培養陽性中薬剤感受性結果把握割合	%	54.20	64.06	-0.47
28 年末総登録中病状不明割合	%	29.96	25.83	0.29
その他				
29 年末活動性全結核中生活保護割合	%	0.52	6.52	-1.21

- 3. 結核死亡率は人口動態による。
- 11. この指標値は前年の成績であり、接触者健診実施数は地域保健・健康増進事業報告の定期外健診実施総数より抜粋した。
- 16. 前年の新登録肺結核患者で登録時入院患者が対象である。
- 17. 前年の新登録患者で登録時入院または外来の患者が対象である。
- 19～24. 前年の新登録肺結核初回治療患者が対象である。

指定都市別掲67都道府県市版



グラフと偏差の符号が逆：  
指標値番号：10, 11, 14, 15, 19, 25, 26, 27  
順位は指標値による降順位