

結核管理図

平成25年

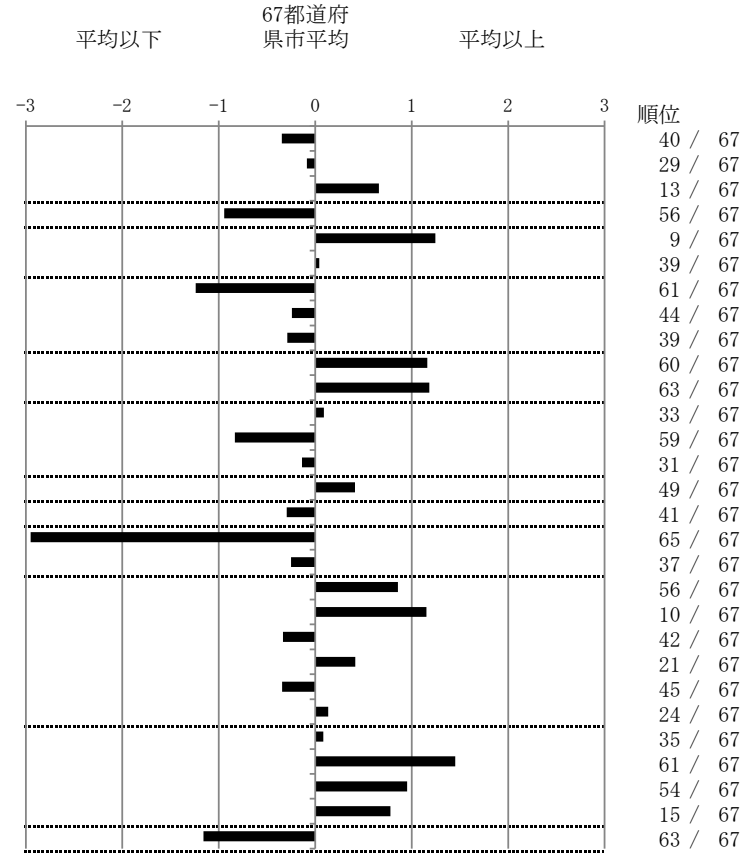
22

静岡県

		単位	指標値	67都道府 県市平均	基準化 偏差
人口					
新登録者数					
罹患率(10万対)					
年末活動性結核者数					
有病率(10万対)					
年末総登録数					
蔓延状況	1	10万対	13.79	15.48	-0.34
	2	10万対	5.90	6.10	-0.09
	3	10万対	2.03	1.63	0.66
潜在性結核感染症	4	10万対	3.33	5.35	-0.94
患者背景	5	%	8.17	4.47	1.25
	6	%	69.61	69.21	0.04
患者発見 発見の遅れ	7	%	7.55	16.83	-1.24
	8	%	19.72	21.53	-0.24
	9	%	14.95	17.23	-0.29
接触者健診	10	%	1.29	3.82	-1.16
	11	延人数	4.20	9.05	-1.18
診断	12	%	24.18	23.68	0.09
	13	%	3.88	6.18	-0.83
	14	%	87.07	86.39	0.14
治療	15	%	76.47	79.43	-0.41
入院期間	16	日	63.00	67.13	-0.30
治療期間	17	日	215.00	265.81	-2.95
	18	%	0.99	1.25	-0.25
治療成績	19	%	41.28	47.68	-0.86
	20	%	32.11	24.51	1.15
	21	%	3.67	4.83	-0.33
	22	%	3.67	2.69	0.41
	23	%	8.26	9.96	-0.34
	24	%	11.01	10.32	0.14
情報管理	25	%	59.12	60.97	-0.08
	26	%	56.90	79.25	-1.45
	27	%	39.47	61.23	-0.95
	28	%	33.10	23.04	0.78
その他	29	%	0.49	6.72	-1.16

- 3. 結核死亡率は人口動態による。
- 11. この指標値は前年の成績であり、接触者健診実施数は地域保健・健康増進事業報告の接触者健診実施総数より抜粋した。
- 16. 前年の新登録肺結核患者で登録時入院患者が対象である。
- 17. 前年の新登録患者で登録時入院または外来の患者が対象である。
- 19～24. 前年の新登録喀痰塗抹陽性肺結核初回治療患者が対象である。

指定都市別掲67都道府県市版



グラフと偏差の符号が逆： 順位は指標値
指標値番号：10, 11, 14, 15, 19, 25, 26, 27 による降順位