

結核管理図

平成26年

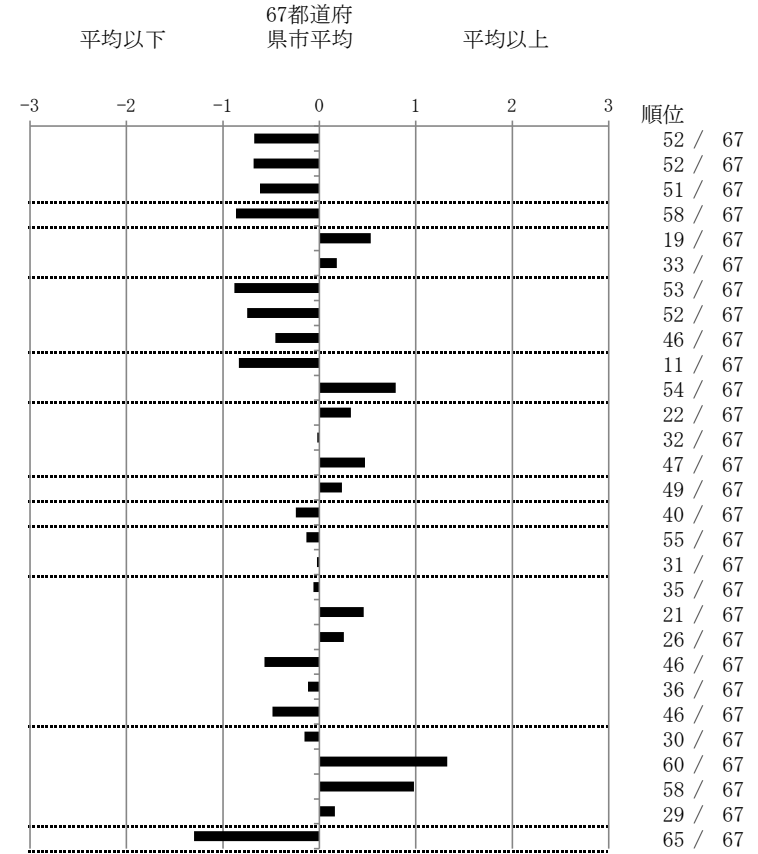
22

静岡県

		単位	指標値	67都道府 県市平均	基準化 偏差
人口					
新登録者数					
罹患率(10万対)					
年末活動性結核者数					
有病率(10万対)					
年末総登録数					
蔓延状況	1	10万対	11.82	14.82	-0.67
	2	10万対	4.44	5.84	-0.68
	3	10万対	1.25	1.60	-0.62
潜在性結核感染症	4	10万対	3.67	5.60	-0.86
患者背景	5	%	6.51	4.91	0.53
	6	%	71.26	69.83	0.18
患者発見 発見の遅れ	7	%	10.34	17.36	-0.88
	8	%	17.27	21.55	-0.75
	9	%	13.79	17.36	-0.46
接触者健診	10	%	6.19	4.00	0.83
	11	延人数	5.15	8.73	-0.79
診断	12	%	25.67	24.06	0.33
	13	%	6.19	6.25	-0.02
	14	%	84.02	86.34	-0.47
治療	15	%	77.62	79.51	-0.23
入院期間	16	日	60.50	64.31	-0.24
治療期間	17	日	265.00	267.55	-0.13
	18	%	1.19	1.22	-0.02
治療成績	19	%	47.97	47.43	0.06
	20	%	26.02	23.05	0.46
	21	%	6.50	5.55	0.25
	22	%	1.63	2.90	-0.57
	23	%	10.57	11.17	-0.12
	24	%	7.32	9.90	-0.49
情報管理	25	%	61.27	57.52	0.16
	26	%	60.82	80.42	-1.33
	27	%	45.00	64.90	-0.98
	28	%	26.17	23.96	0.16
その他	29	%	0.60	6.39	-1.30

- 3. 結核死亡率は人口動態による。
- 11. この指標値は前年の成績であり、接触者健診実施数は地域保健・健康増進事業報告の接触者健診実施総数より抜粋した。
- 16. 前年の新登録肺結核患者で登録時入院患者が対象である。
- 17. 前年の新登録患者で登録時入院または外来の患者が対象である。
- 19～24. 前年の新登録喀痰塗抹陽性肺結核初回治療患者が対象である。

指定都市別掲67都道府県市版



グラフと偏差の符号が逆： 順位は指標値  
指標値番号：10, 11, 14, 15, 19, 25, 26, 27 による降順位