

結核管理図

平成27年

22

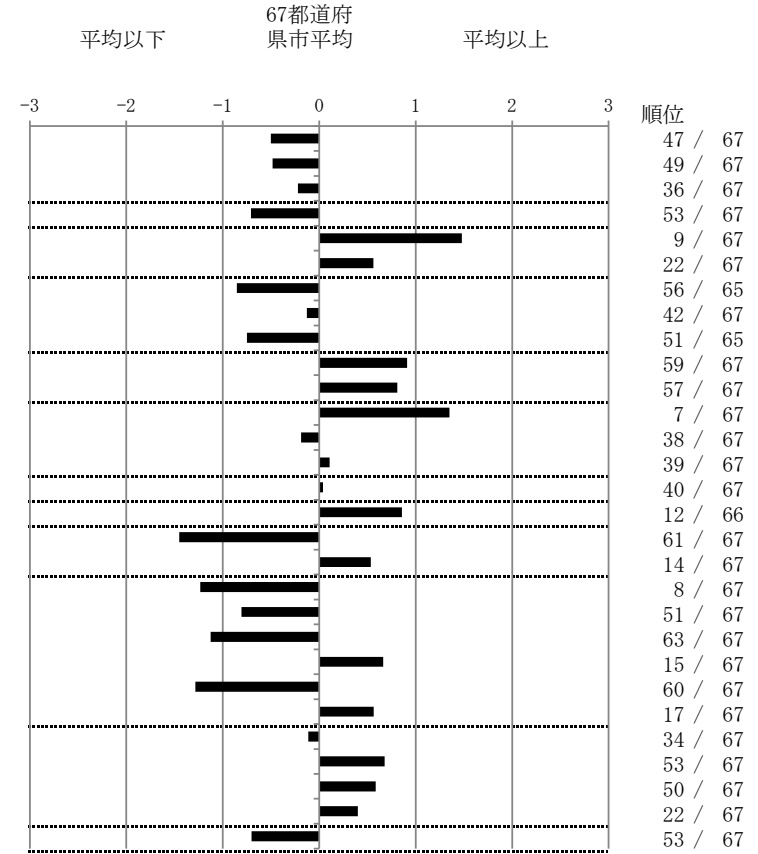
静岡県

人口	2,197,691
新登録者数	257
罹患率(10万対)	11.7
年末活動性結核者数	152
有病率(10万対)	6.9
年末総登録数	623

	単位	指標値	67都道府 県市平均	基準化 偏差
蔓延状況				
1 全結核罹患率	10万対	11.69	13.78	-0.50
2 喀痰塗抹陽性肺結核罹患率	10万対	4.46	5.42	-0.48
3 結核死亡率	10万対	1.40	1.53	-0.22
潜在性結核感染症				
4 潜在性結核感染症治療対象者届出率	10万対	3.55	4.85	-0.71
患者背景				
5 新登録中外国出生者割合	%	10.89	5.82	1.48
6 新登録中65歳以上割合	%	75.49	70.69	0.56
患者発見 発見の遅れ				
7 発病～初診2か月以上割合	%	11.76	19.39	-0.85
8 初診～診断1か月以上割合	%	19.67	20.56	-0.13
9 発病～診断3か月以上割合	%	12.64	19.76	-0.75
接触者健診				
10 新肺結核中接触者健診発見割合	%	1.12	3.26	-0.91
11 新登録患者1名あたり接触者健診実施数	延人数	4.56	8.63	-0.81
診断				
12 新登録中肺外結核割合	%	30.74	23.98	1.35
13 新肺結核中再治療割合	%	5.62	6.13	-0.19
14 新肺結核中菌陽性割合	%	87.08	87.55	-0.11
治療				
15 新全結核80歳未満中Z含2/4剤処方割合	%	81.20	81.49	-0.04
入院期間				
16 前年登録肺結核退院者入院期間中央値	日	75.00	62.02	0.86
治療期間				
17 前年全結核治療完遂継続者治療期間中央値	日	241.00	267.27	-1.45
18 年末活動性全結核中2年以上治療割合	%	1.97	1.32	0.53
治療成績				
19 肺喀塗陽性初回コホート治療成功割合	%	57.61	47.87	1.23
20 肺喀塗陽性初回コホート死亡割合	%	18.48	23.54	-0.81
21 肺喀塗陽性初回コホート失敗脱落割合	%	1.09	4.77	-1.13
22 肺喀塗陽性初回コホート転出割合	%	4.35	2.93	0.66
23 肺喀塗陽性初回コホート12か月超治療割合	%	2.17	8.00	-1.28
24 肺喀塗陽性初回コホート判定不能割合	%	16.30	12.89	0.57
情報管理				
25 新肺有症状中発見遅れ期間把握割合	%	61.70	58.81	0.11
26 新肺結核中培養等検査結果把握割合	%	74.16	83.39	-0.68
27 新肺培養陽性中薬剤感受性結果把握割合	%	56.90	67.84	-0.59
28 年末総登録中病状不明割合	%	24.24	19.08	0.40
その他				
29 年末活動性全結核中生活保護割合	%	2.63	6.07	-0.70

- 3. 結核死亡率は人口動態による。
- 11. この指標値は前年の成績であり、接触者健診実施数は地域保健・健康増進事業報告の接触者健診実施総数より抜粋した。
- 16. 前年の新登録肺結核患者で登録時入院患者が対象である。
- 17. 前年の新登録患者で登録時入院または外来の患者が対象である。
- 19～24. 前年の新登録喀痰塗抹陽性肺結核初回治療患者が対象である。

指定都市別掲67都道府県市版



グラフと偏差の符号が逆：
 指標値番号：10, 11, 14, 15, 19, 25, 26, 27
 順位は指標値による降順位