

結核管理図

平成28年

22

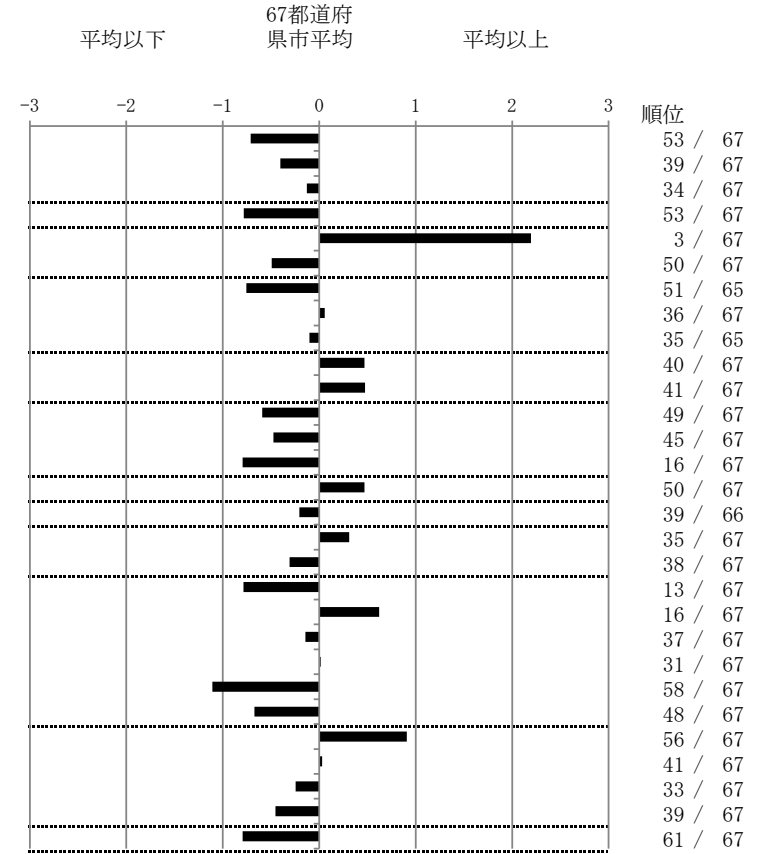
静岡県

人口	2,180,949
新登録者数	223
罹患率(10万対)	10.2
年末活動性結核者数	136
有病率(10万対)	6.2
年末総登録数	515

		単位	指標値	67都道府 県市平均	基準化 偏差	
蔓延状況	1 全結核罹患率	10万対	10.22	13.04	-0.71	
	2 喀痰塗抹陽性肺結核罹患率	10万対	4.26	4.99	-0.40	
	3 結核死亡率	10万対	1.41	1.49	-0.13	
潜在性結核感染症 患者背景	4 潜在性結核感染症治療対象者届出率	10万対	3.71	5.39	-0.78	
	5 新登録中外国出生者割合	%	15.70	6.89	2.20	
患者発見 発見の遅れ	6 新登録中65歳以上割合	%	67.71	71.89	-0.49	
	7 発病～初診2か月以上割合	%	9.43	15.99	-0.76	
	8 初診～診断1か月以上割合	%	21.09	20.76	0.06	
	9 発病～診断3か月以上割合	%	14.81	15.61	-0.10	
	10 新肺結核中接触者健診発見割合	%	2.27	3.63	-0.47	
	11 新登録患者1名あたり接触者健診実施数	延人数	6.68	8.68	-0.47	
診断	12 新登録中肺外結核割合	%	21.08	23.92	-0.59	
	13 新肺結核中再治療割合	%	3.98	5.19	-0.48	
	14 新肺結核中菌陽性割合	%	91.48	87.59	0.80	
	15 新全結核80歳未満中Z含2/4剤処方割合	%	77.69	80.98	-0.47	
治療	16 前年登録肺結核退院者入院期間中央値	日	61.00	64.28	-0.21	
	17 前年全結核治療完遂継続者治療期間中央値	日	274.00	267.62	0.31	
	18 年末活動性全結核中2年以上治療割合	%	0.74	1.09	-0.31	
	治療成績	19 肺喀塗陽性初回コホート治療成功割合	%	53.76	46.40	0.79
		20 肺喀塗陽性初回コホート死亡割合	%	27.96	24.14	0.62
		21 肺喀塗陽性初回コホート失敗脱落割合	%	4.30	4.83	-0.14
		22 肺喀塗陽性初回コホート転出割合	%	3.23	3.19	0.02
	23 肺喀塗陽性初回コホート12か月超治療割合	%	3.23	8.70	-1.11	
24 肺喀塗陽性初回コホート判定不能割合	%	7.53	12.75	-0.67		
情報管理	25 新肺有症状中発見遅れ期間把握割合	%	38.85	62.40	-0.91	
	26 新肺結核中培養等検査結果把握割合	%	86.36	86.73	-0.03	
	27 新肺培養陽性中薬剤感受性結果把握割合	%	75.00	69.36	0.24	
その他	28 年末総登録中病状不明割合	%	13.98	19.85	-0.45	
	29 年末活動性全結核中生活保護割合	%	1.47	5.24	-0.79	

- 3. 結核死亡率は人口動態による。
- 11. この指標値は前年の成績であり、接触者健診実施数は地域保健・健康増進事業報告の接触者健診実施総数より抜粋した。
- 16. 前年の新登録肺結核患者で登録時入院患者が対象である。
- 17. 前年の新登録患者で登録時入院または外来の患者が対象である。
- 19～24. 前年の新登録喀痰塗抹陽性肺結核初回治療患者が対象である。

指定都市別掲67都道府県市版



グラフと偏差の符号が逆：
指標値番号：10, 11, 14, 15, 19, 25, 26, 27
順位は指標値による降順位