

結核管理図

平成29年

22

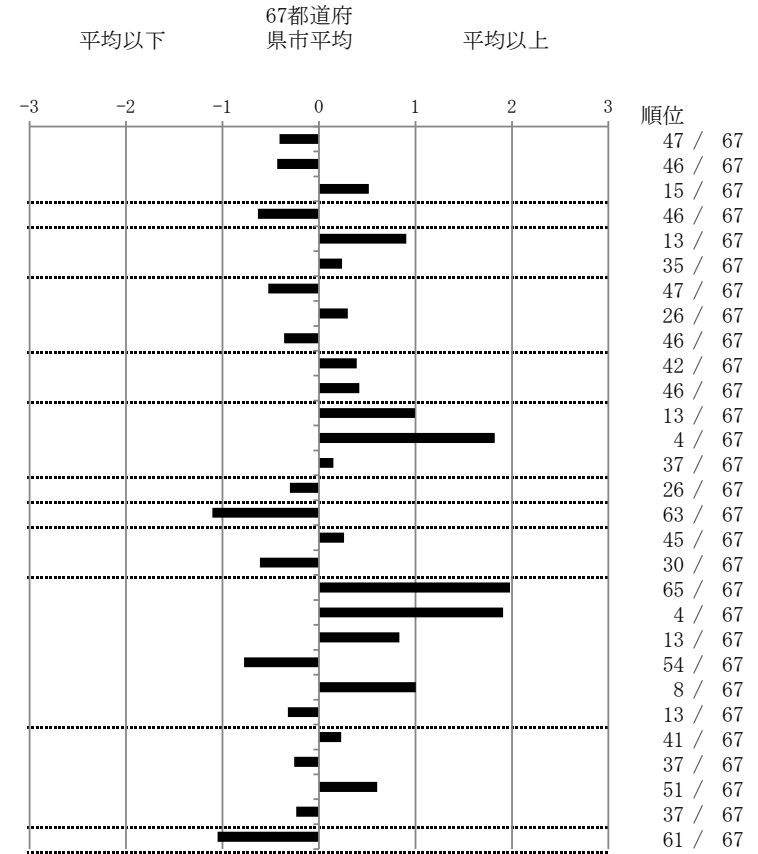
静岡県

人口	2,172,403
新登録者数	240
罹患率(10万対)	11.0
年末活動性結核者数	162
有病率(10万対)	7.5
年末総登録数	490

	単位	指標値	67都道府 県市平均	基準化 偏差
蔓延状況				
1 全結核罹患率	10万対	11.05	12.64	-0.41
2 喀痰塗抹陽性肺結核罹患率	10万対	4.10	4.84	-0.43
3 結核死亡率	10万対	2.18	1.81	0.52
潜在性結核感染症				
4 潜在性結核感染症治療対象者届出率	10万対	4.00	5.40	-0.63
患者背景				
5 新登録中外国出生者割合	%	12.50	8.04	0.90
6 新登録中65歳以上割合	%	72.92	70.79	0.24
患者発見 発見の遅れ				
7 発病～初診2か月以上割合	%	14.71	18.75	-0.52
8 初診～診断1か月以上割合	%	22.45	20.47	0.30
9 発病～診断3か月以上割合	%	15.94	18.99	-0.36
接触者健診				
10 新肺結核中接触者健診発見割合	%	2.92	3.82	-0.39
11 新登録患者1名あたり接触者健診実施数	延人数	6.32	8.57	-0.42
診断				
12 新登録中肺外結核割合	%	28.75	23.62	0.99
13 新肺結核中再治療割合	%	9.36	4.91	1.82
14 新肺結核中菌陽性割合	%	86.55	87.23	-0.15
治療				
15 新全結核80歳未満中Z含む4剤処方割合	%	84.21	82.23	0.30
入院期間				
16 前年登録肺結核退院者入院期間中央値	日	48.00	63.74	-1.10
治療期間				
17 前年全結核治療完遂継続者治療期間中央値	日	271.50	266.00	0.26
18 年末活動性全結核中2年以上治療割合	%	0.00	0.45	-0.61
治療成績				
19 肺喀塗陽性初回コホート治療成功割合	%	50.00	64.00	-1.98
20 肺喀塗陽性初回コホート死亡割合	%	42.05	29.30	1.91
21 肺喀塗陽性初回コホート失敗脱落割合	%	2.27	1.06	0.83
22 肺喀塗陽性初回コホート転出割合	%	1.14	3.00	-0.78
23 肺喀塗陽性初回コホート12か月超治療割合	%	4.55	2.28	1.01
24 肺喀塗陽性初回コホート判定不能割合	%	0.00	0.35	-0.32
情報管理				
25 新肺有症状中発見遅れ期間把握割合	%	57.50	62.84	-0.23
26 新肺結核中培養等検査結果把握割合	%	91.23	88.45	0.26
27 新肺培養陽性中薬剤感受性結果把握割合	%	63.78	74.96	-0.60
28 年末総登録中病状不明割合	%	15.92	19.25	-0.24
その他				
29 年末活動性全結核中生活保護割合	%	1.23	6.04	-1.05

- 3. 結核死亡率は人口動態による。
- 11. この指標値は前年の成績であり、接触者健診実施数は地域保健・健康増進事業報告の接触者健診実施総数より抜粋した。
- 16. 前年の新登録肺結核患者で登録時入院患者が対象である。
- 17. 前年の新登録患者で登録時入院または外来の患者が対象である。
- 19～24. 前年の新登録喀痰塗抹陽性肺結核初回治療患者が対象である。

指定都市別掲67都道府県市版



グラフと偏差の符号が逆：  
 指標値番号：10, 11, 14, 15, 19, 25, 26, 27  
 順位は指標値による降順位