

結核管理図

平成30年

22

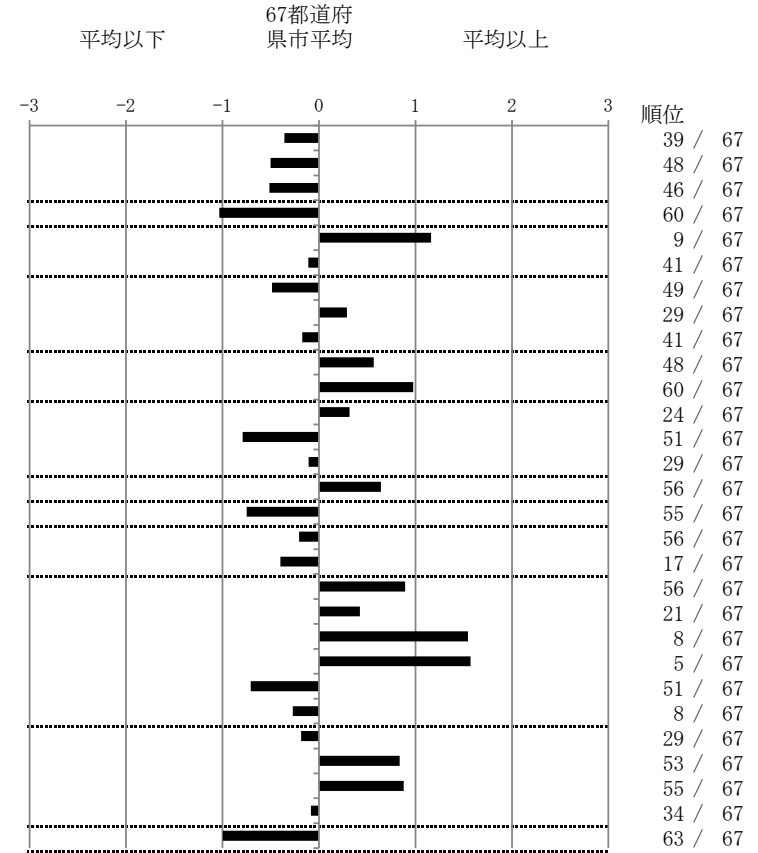
静岡県

人口	2,161,976
新登録者数	224
罹患率(10万対)	10.4
年末活動性結核者数	151
有病率(10万対)	7.0
年末総登録数	489

		単位	指標値	67都道府 県市平均	基準化 偏差	
蔓延状況	1 全結核罹患率	10万対	10.36	11.62	-0.36	
	2 喀痰塗抹陽性肺結核罹患率	10万対	3.52	4.28	-0.50	
	3 結核死亡率	10万対	1.48	1.76	-0.51	
潜在性結核感染症 患者背景	4 潜在性結核感染症治療対象者届出率	10万対	3.24	5.52	-1.03	
	5 新登録中外国出生者割合	%	16.52	9.71	1.16	
患者発見 発見の遅れ	6 新登録中65歳以上割合	%	70.09	71.02	-0.11	
	7 発病～初診2か月以上割合	%	13.10	18.09	-0.49	
	8 初診～診断1か月以上割合	%	22.86	21.03	0.29	
接触者健診	9 発病～診断3か月以上割合	%	16.67	18.18	-0.17	
	10 新肺結核中接触者健診発見割合	%	2.42	3.99	-0.57	
診断	11 新登録患者1名あたり接触者健診実施数 延人数		4.63	8.50	-0.98	
	12 新登録中肺外結核割合	%	26.34	24.47	0.32	
	13 新肺結核中再治療割合	%	3.03	5.09	-0.79	
治療	14 新肺結核中菌陽性割合	%	88.48	88.00	0.11	
	15 新全結核80歳未満中Z含む4剤処方割合	%	76.92	82.14	-0.64	
	入院期間	16 前年登録肺結核退院者入院期間中央値	日	52.00	65.10	-0.75
	治療期間	17 前年全結核治療完遂継続者治療期間中央値	日	263.00	267.16	-0.20
	治療成績	18 年末活動性全結核中2年以上治療割合	%	0.00	0.29	-0.40
		19 肺喀塗陽性初回コホート治療成功割合	%	58.02	64.10	-0.89
		20 肺喀塗陽性初回コホート死亡割合	%	32.10	29.08	0.42
		21 肺喀塗陽性初回コホート失敗脱落割合	%	2.47	0.75	1.54
		22 肺喀塗陽性初回コホート転出割合	%	6.17	2.56	1.57
		23 肺喀塗陽性初回コホート12か月超治療割合	%	1.23	3.38	-0.71
24 肺喀塗陽性初回コホート判定不能割合	%	0.00	0.13	-0.27		
情報管理	25 新肺有症状中発見遅れ期間把握割合	%	73.68	68.94	0.18	
	26 新肺結核中培養等検査結果把握割合	%	84.24	91.05	-0.84	
	27 新肺培養陽性中薬剤感受性結果把握割合	%	64.96	78.16	-0.88	
その他	28 年末総登録中病状不明割合	%	17.18	18.29	-0.08	
	29 年末活動性全結核中生活保護割合	%	1.32	5.67	-1.00	

- 3. 結核死亡率は人口動態による。
- 11. この指標値は前年の成績であり、接触者健診実施数は地域保健・健康増進事業報告の接触者健診実施総数より抜粋した。
- 16. 前年の新登録肺結核患者で登録時入院患者が対象である。
- 17. 前年の新登録患者で登録時入院または外来の患者が対象である。
- 19～24. 前年の新登録肺結核初回治療患者が対象である。

指定都市別掲67都道府県市版



グラフと偏差の符号が逆：
指標値番号：10, 11, 14, 15, 19, 25, 26, 27
順位は指標値
による降順位