

結核管理図

2019年

22

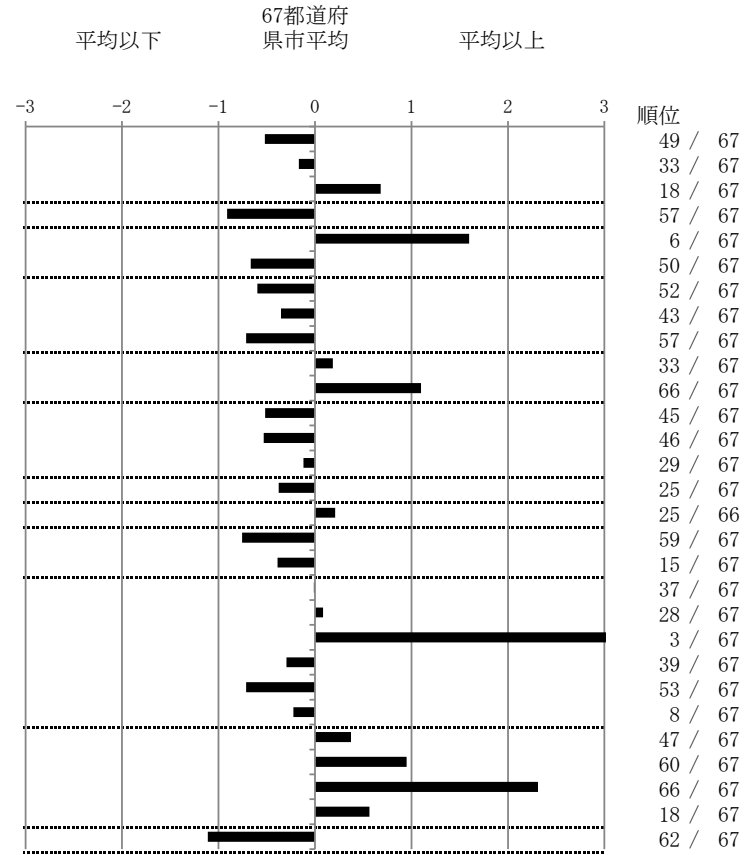
静岡県

人口	2,152,821
新登録者数	199
罹患率(10万対)	9.2
年末活動性結核者数	143
有病率(10万対)	6.6
年末総登録数	468

	単位	指標値	67都道府 県市平均	基準化 偏差
蔓延状況				
1 全結核罹患率	10万対	9.24	10.93	-0.52
2 喀痰塗抹陽性肺結核罹患率	10万対	3.72	3.97	-0.17
3 結核死亡率	10万対	2.17	1.72	0.68
潜在性結核感染症				
4 潜在性結核感染症治療対象者届出率	10万対	3.81	5.75	-0.91
患者背景				
5 新登録中外国出生者割合	%	19.10	9.73	1.60
6 新登録中65歳以上割合	%	65.33	70.80	-0.67
患者発見 発見の遅れ				
7 発病～初診2か月以上割合	%	12.70	19.06	-0.60
8 初診～診断1か月以上割合	%	17.82	20.12	-0.35
9 発病～診断3か月以上割合	%	10.77	19.00	-0.71
接触者健診				
10 新肺結核中接触者健診発見割合	%	4.52	5.24	-0.19
11 新登録患者1名あたり接触者健診実施数	延人数	3.62	8.49	-1.10
診断				
12 新登録中肺外結核割合	%	22.11	25.01	-0.52
13 新肺結核中再治療割合	%	3.23	4.69	-0.53
14 新肺結核中菌陽性割合	%	87.74	87.13	0.12
治療				
15 新全結核80歳未満中Z含む4剤処方割合	%	87.27	84.89	0.38
入院期間				
16 前年登録肺結核退院者入院期間中央値	日	66.00	63.20	0.21
治療期間				
17 前年全結核治療完遂継続者治療期間中央値	日	245.50	263.40	-0.75
18 年末活動性全結核中2年以上治療割合	%	0.00	0.21	-0.39
治療成績				
19 肺喀塗陽性初回コホート治療成功割合	%	60.27	60.18	0.01
20 肺喀塗陽性初回コホート死亡割合	%	31.51	30.80	0.08
21 肺喀塗陽性初回コホート失敗脱落割合	%	4.11	0.57	3.15
22 肺喀塗陽性初回コホート転出割合	%	1.37	1.98	-0.29
23 肺喀塗陽性初回コホート12か月超治療割合	%	2.74	6.26	-0.72
24 肺喀塗陽性初回コホート判定不能割合	%	0.00	0.20	-0.22
情報管理				
25 新肺有症状中発見遅れ期間把握割合	%	57.02	66.39	-0.37
26 新肺結核中培養等検査結果把握割合	%	74.19	86.85	-0.95
27 新肺培養陽性中薬剤感受性結果把握割合	%	28.42	73.92	-2.31
28 年末総登録中病状不明割合	%	25.21	17.13	0.56
その他				
29 年末活動性全結核中生活保護割合	%	0.70	5.57	-1.11

- 3. 結核死亡率は人口動態による。
- 11. この指標値は前年の成績であり、接触者健診実施数は地域保健・健康増進事業報告の接触者健診実施総数より抜粋した。
- 16. 前年の新登録肺結核患者で登録時入院患者が対象である。
- 17. 前年の新登録患者で登録時入院または外来の患者が対象である。
- 19～24. 前年の新登録肺結核初回治療患者が対象である。

指定都市別掲67都道府県市版



グラフと偏差の符号が逆：
指標値番号：10, 11, 14, 15, 19, 25, 26, 27 順位は指標値
による降順位