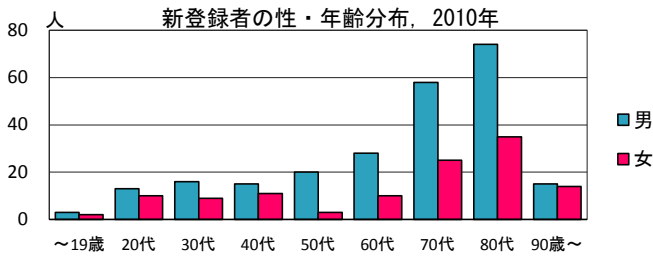
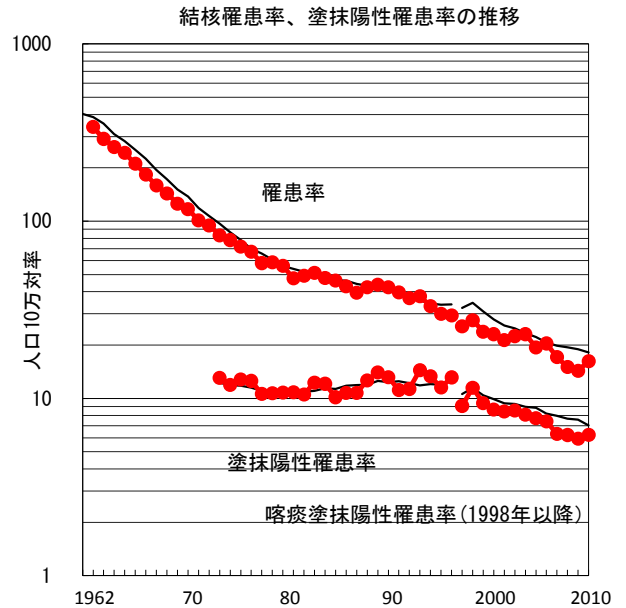
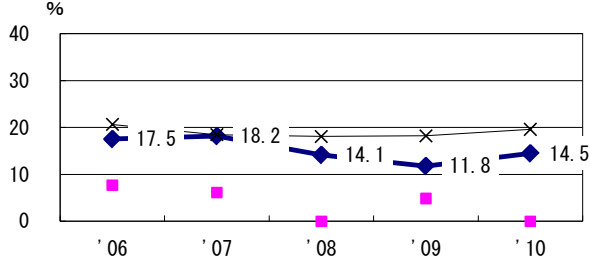


2010年 疫学統計			
人口	2,229,036	人	(全国)
新登録中外国人	23	名	6.4% (4.1%)
新登録中ホームレス経験あり	1	名	0.3% (1.4%)
新登録30-59歳男中無職かつ生保	2	名	3.9% (10.8%)

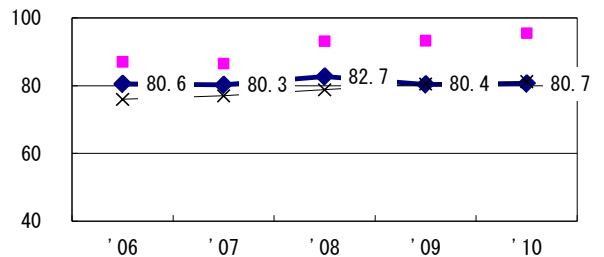
年次推移(年)	'06	'07	'08	'09	'10
新登録数	630	390	341	324	361
人口10万対率	20.4	17.1	15.0	14.3	16.2
新登録肺結核喀痰塗抹陽性数	229	144	141	134	139
人口10万対率	7.4	6.3	6.2	5.9	6.2



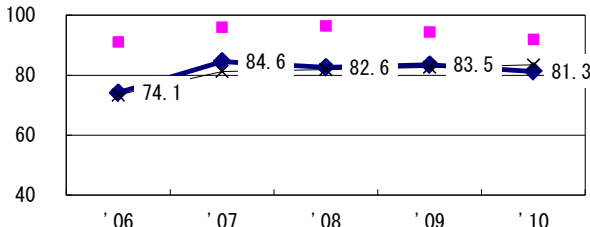
新登録有症状肺結核中発見の遅れ3か月以上割合



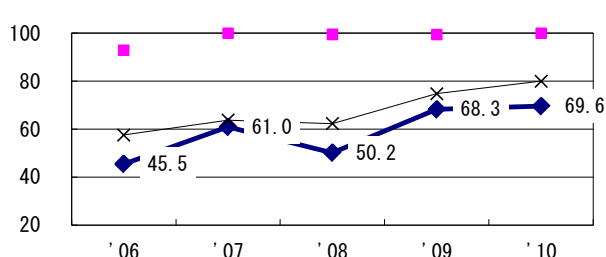
新登録80歳未満全結核中PZAを加えた4剤処方割合 (化療無し・不明除く*)



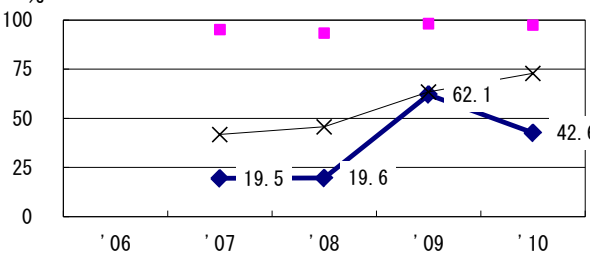
新登録肺結核中菌陽性割合



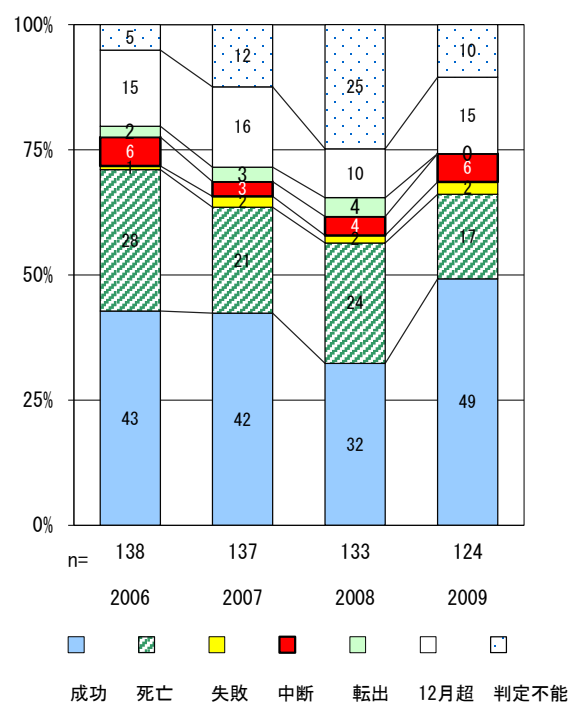
新登録肺結核中培養検査結果把握 (陽性/陰性) 割合



新登録肺結核培養陽性中薬剤感受性結果入力割合



前年登録喀痰塗抹陽性初回治療者の治療成績



	'06	'07	'08	'09	'10	登録年	'07	'08	'09	全国
† 発見の遅れ情報不明 (%)	3.4	46.6	49.7	46.0	31.9	前年登録者全結核治療期間中央値 (日)	274	251	261	(270)
‡ 化療無し・不明 (%)	3.2	4.1	7.0	8.5	4.9	前年登録者肺結核退院者入院期間中央値 (日)	69	67	73	(68)