

結核管理図

平成20年

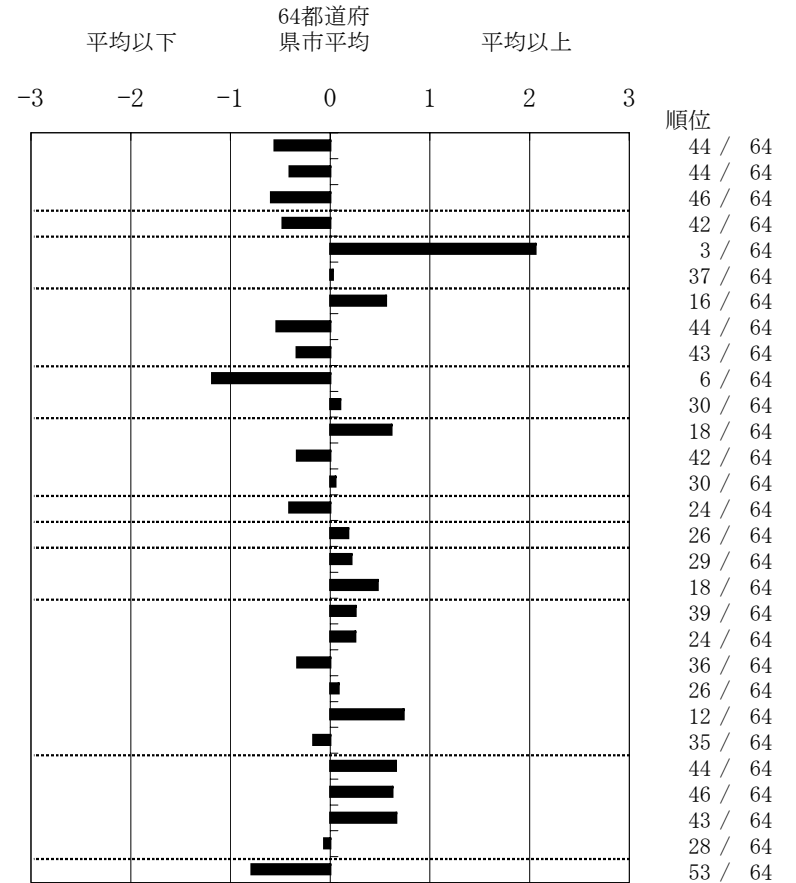
22

静岡県

人口	2,267,988
新登録者数	341
罹患率(10万対)	15.0
年末活動性結核者数	287
有病率(10万対)	12.7
年末総登録数	843

	項目	単位	指標値	64都道府	基準化	
				県市平均	偏差	
蔓延状況	1 全結核罹患率	10万対	15.04	18.49	-0.56	
	2 喀痰塗抹陽性肺結核罹患率	10万対	6.22	7.31	-0.41	
	3 結核死亡率	10万対	1.32	1.69	-0.59	
潜在性結核感染症	4 潜在性結核感染症治療対象者届出率	10万対	2.43	3.47	-0.48	
	患者背景	%	8.80	3.63	2.06	
患者発見 発見の遅れ	6 新登録中65歳以上割合	%	62.17	61.92	0.03	
	7 発病～初診2か月以上割合	%	20.20	16.76	0.56	
	8 初診～診断1か月以上割合	%	16.67	20.36	-0.54	
接触者健診	9 発病～診断3か月以上割合	%	14.14	16.17	-0.34	
	10 新肺結核中接触者健診発見割合	%	5.93	3.56	1.18	
	11 新登録患者1名あたり接触者健診実施数 延人数		2.64	2.76	-0.10	
診断	12 新登録中肺外結核割合	%	25.81	22.89	0.61	
	13 新肺結核中再治療割合	%	7.11	8.18	-0.33	
	14 新肺結核中菌陽性割合	%	82.61	82.88	-0.05	
治療	15 新全結核80歳未満中Z含む4剤処方割合	%	76.96	73.38	0.41	
	入院期間	日	69.00	66.31	0.18	
	治療期間	日	274.00	268.62	0.22	
	18 年末活動性全結核中2年以上治療割合	%	3.48	2.65	0.48	
	治療成績	19 肺喀塗陽性初回コホート治療成功割合	%	42.34	44.84	-0.25
		20 肺喀塗陽性初回コホート死亡割合	%	21.17	19.95	0.25
21 肺喀塗陽性初回コホート失敗脱落割合		%	5.11	6.44	-0.33	
22 肺喀塗陽性初回コホート転出割合		%	2.92	2.74	0.09	
23 肺喀塗陽性初回コホート12か月超治療割合		%	16.06	12.40	0.74	
24 肺喀塗陽性初回コホート判定不能割合		%	12.41	13.63	-0.17	
情報管理	25 新肺有症状中発見遅れ期間把握割合	%	50.25	64.86	-0.66	
	26 新肺結核中培養等検査結果把握割合	%	50.20	62.48	-0.62	
	27 新肺培養陽性中薬剤感受性結果把握割合	%	19.63	35.99	-0.66	
	28 年末総登録中病状不明割合	%	15.30	15.98	-0.06	
その他	29 年末活動性全結核中生活保護割合	%	2.09	5.81	-0.79	

指定都市別掲64都道府県市版



- 3. 結核死亡率は人口動態による。
- 11. この指標値は前年の成績であり、接触者検診実施数は地域保健・老人保健事業報告の定期外患者家族検診実施数より抜粋した。
- 16. 前年の新登録肺結核患者で登録時入院患者が対象である。
- 17. 前年の新登録患者で登録時入院または外来の患者が対象である。
- 19～24. 前年の新登録喀痰塗抹陽性肺結核初回治療患者が対象である。

グラフと偏差の符号が逆： 順位は指標値
指標値番号：10, 11, 14, 15, 19, 25, 26, 27 による降順位