

結核管理図

平成21年

22

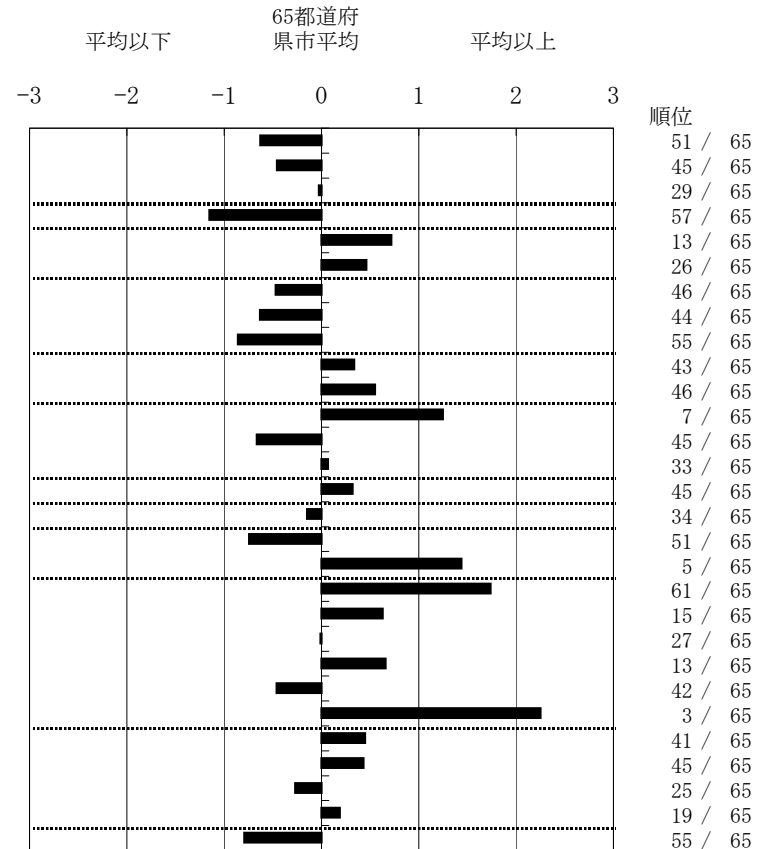
静岡県

人口	2,263,343
新登録者数	324
罹患率(10万対)	14.3
年末活動性結核者数	259
有病率(10万対)	11.4
年末総登録数	717

		単位	指標値	65都道府 県市平均	基準化 偏差	
蔓延状況	1 全結核罹患率	10万対	14.32	18.00	-0.63	
	2 喀痰塗抹陽性肺結核罹患率	10万対	5.92	7.19	-0.46	
	3 結核死亡率	10万対	1.65	1.67	-0.03	
潜在性結核感染症 患者背景	4 潜在性結核感染症治療対象者届出率	10万対	1.37	2.88	-1.15	
	5 新登録中外国籍割合	%	5.56	3.69	0.72	
患者発見 発見の遅れ	6 新登録中65歳以上割合	%	68.21	63.87	0.46	
	7 発病～初診2か月以上割合	%	14.14	17.15	-0.47	
	8 初診～診断1か月以上割合	%	17.32	21.47	-0.63	
接触者健診	9 発病～診断3か月以上割合	%	11.76	17.36	-0.86	
	10 新肺結核中接触者健診発見割合	%	2.61	3.13	-0.34	
診断	11 新登録患者1名あたり接触者健診実施数	延人数	5.23	7.81	-0.55	
	12 新登録中肺外結核割合	%	29.01	23.32	1.25	
	13 新肺結核中再治療割合	%	5.65	8.02	-0.67	
	14 新肺結核中菌陽性割合	%	83.48	83.84	-0.07	
治療	15 新全結核80歳未満中Z含む4剤処方割合	%	73.58	76.31	-0.32	
	16 前年登録肺結核退院者入院期間中央値	日	67.00	69.35	-0.15	
	17 前年全結核治療完遂継続者治療期間中央値	日	251.00	266.08	-0.74	
	18 年末活動性全結核中2年以上治療割合	%	5.02	2.51	1.44	
	治療成績	19 肺喀塗陽性初回コホート治療成功割合	%	32.33	47.96	-1.74
		20 肺喀塗陽性初回コホート死亡割合	%	24.06	20.71	0.63
		21 肺喀塗陽性初回コホート失敗脱落割合	%	5.26	5.29	-0.01
		22 肺喀塗陽性初回コホート転出割合	%	3.76	2.44	0.66
23 肺喀塗陽性初回コホート12か月超治療割合	%	9.77	12.10	-0.46		
24 肺喀塗陽性初回コホート判定不能割合	%	24.81	11.50	2.25		
情報管理	25 新肺有症状中発見遅れ期間把握割合	%	53.97	63.99	-0.45	
	26 新肺結核中培養等検査結果把握割合	%	68.26	75.44	-0.43	
	27 新肺培養陽性中薬剤感受性結果把握割合	%	62.10	56.09	0.27	
その他	28 年末総登録中病状不明割合	%	17.15	14.97	0.19	
	29 年末活動性全結核中生活保護割合	%	2.32	6.33	-0.79	

- 3. 結核死亡率は人口動態による。
- 11. この指標値は前年の成績であり、接触者健診実施数は地域保健・健康増進事業報告の定期外健診実施総数より抜粋した。
- 16. 前年の新登録肺結核患者で登録時入院患者が対象である。
- 17. 前年の新登録患者で登録時入院または外来の患者が対象である。
- 19～24. 前年の新登録喀痰塗抹陽性肺結核初回治療患者が対象である。

指定都市別掲65都道府県市版



グラフと偏差の符号が逆： 順位は指標値
指標値番号：10, 11, 14, 15, 19, 25, 26, 27 による降順位