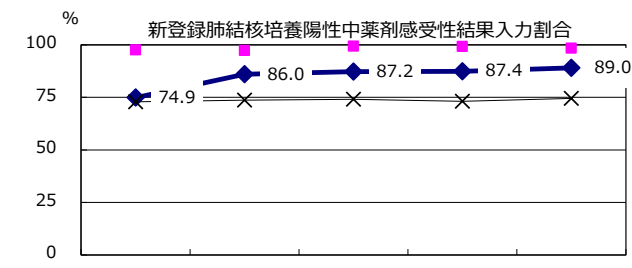
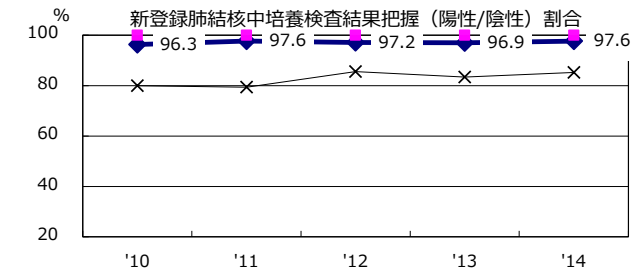
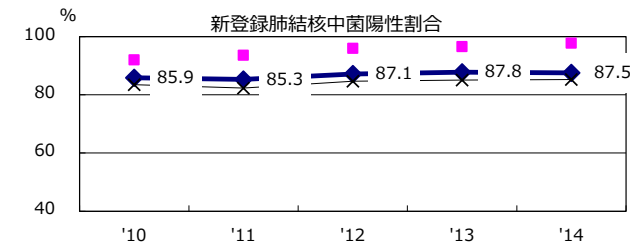
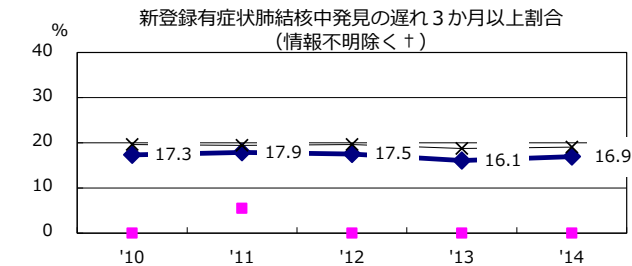
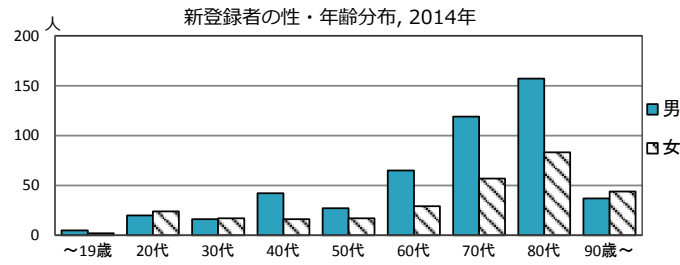
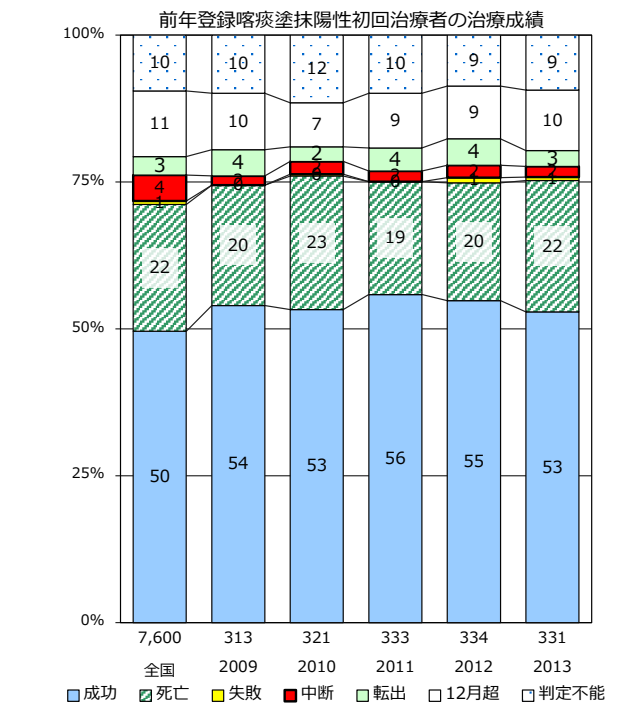
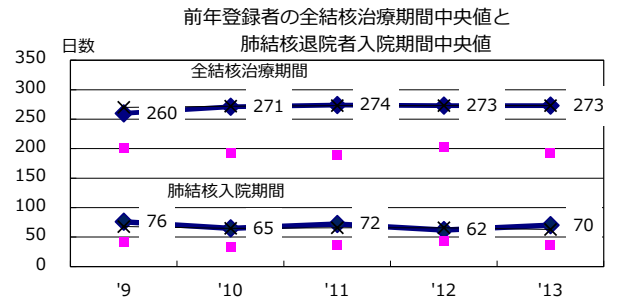
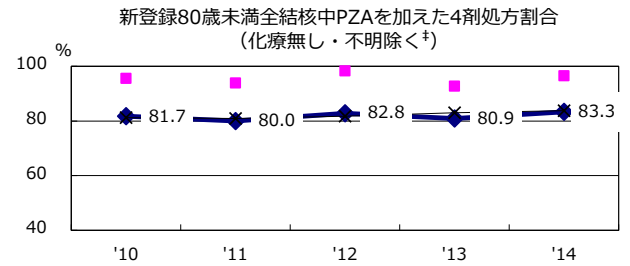
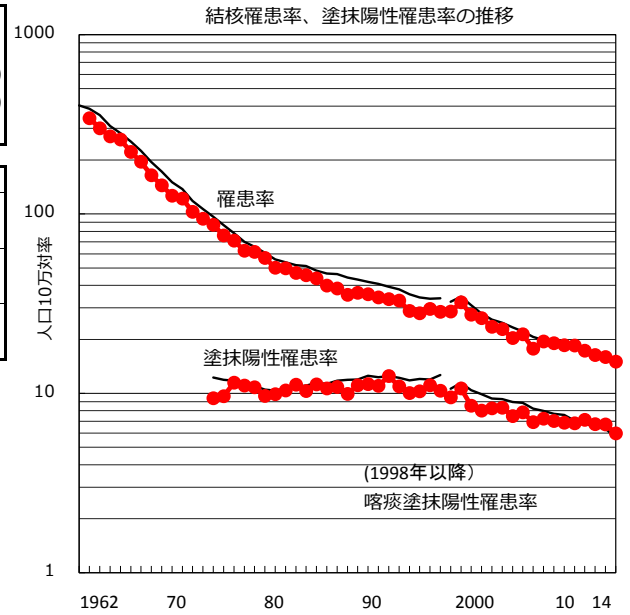


2014年 疫学統計			
人口	5,178,761	人	(全国)
新登録中外国人	56	名	7.2% (5.6%)
新登録中ホームレス経験あり	7	名	0.9% (1.1%)
新登録30-59歳男中無職かつ生保	5	名	5.9% (8.0%)

年次推移(年)	'10	'11	'12	'13	'14
新登録数	952	889	844	823	777
人口10万対率	18.5	17.3	16.4	15.9	15.0
新登録肺結核喀痰塗抹陽性数	350	366	348	347	310
人口10万対率	6.8	7.1	6.7	6.7	6.0
潜在性結核	191	400	285	286	325
人口10万対率	3.7	7.8	5.5	5.5	6.3



◆ 愛知    ■ 最良果市    × 全国



+ 発見の遅れ情報不明明(%)    '10 18.2    '11 30.6    '12 42.0    '13 36.4    '14 30.1

+ 化療無し・不明明(%)    '10 2.2    '11 2.5    '12 1.6    '13 1.8    '14 2.6