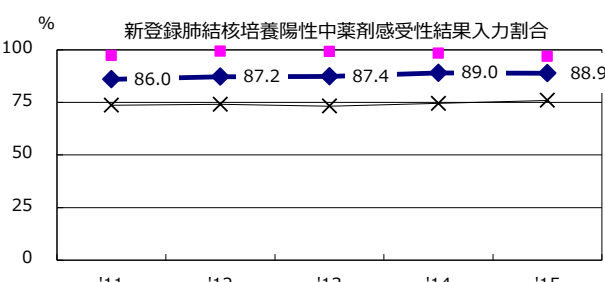
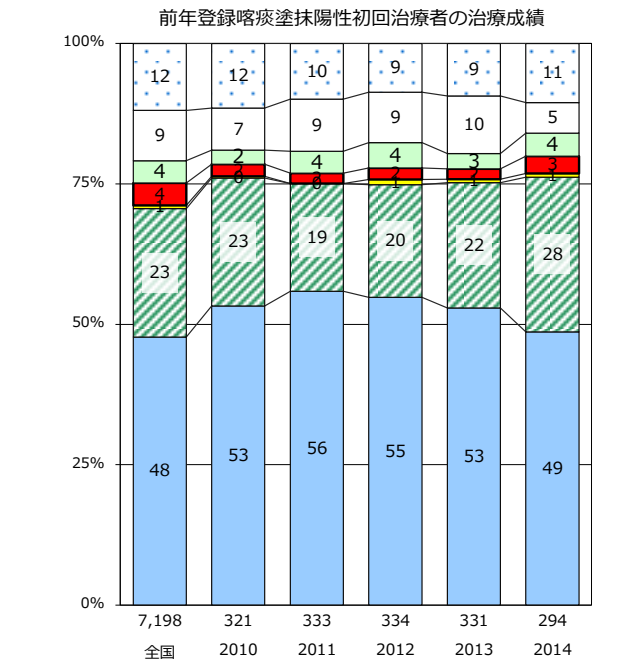
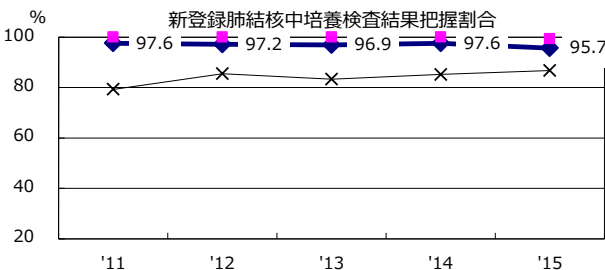
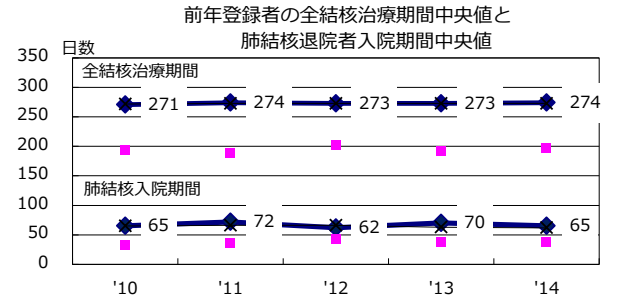
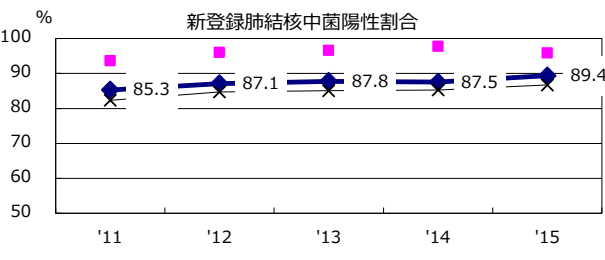
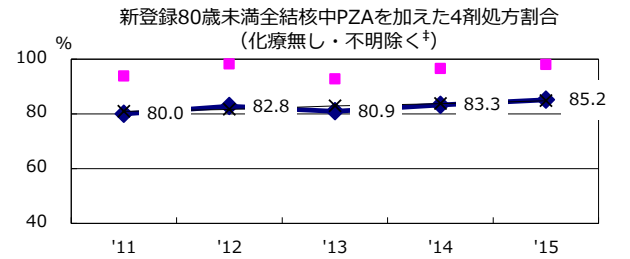
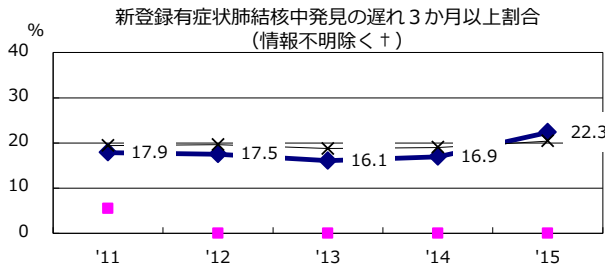
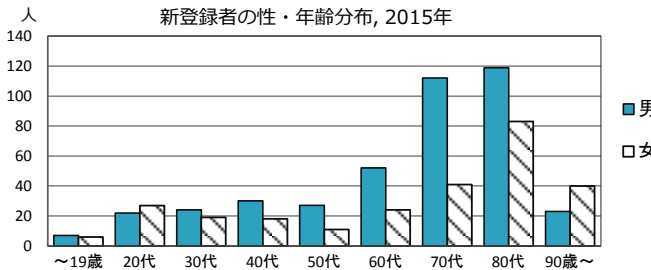
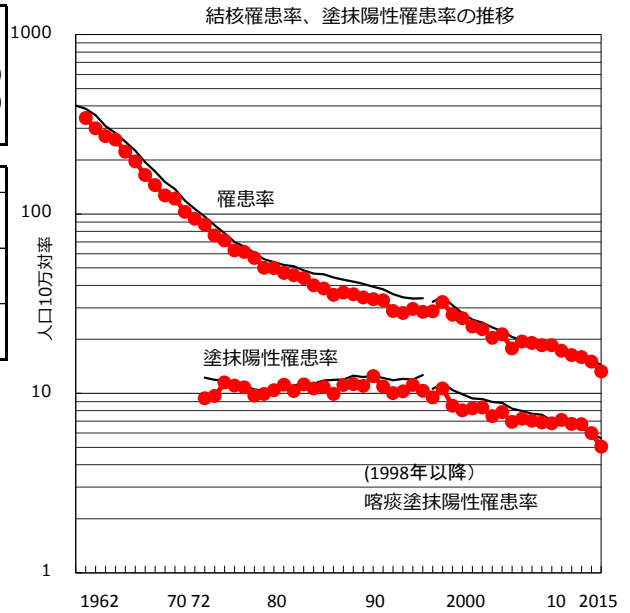


2015年 疫学統計			
人口	5,189,037	人	(全国)
新登録中外国人	76	名	11.1% (6.4%)
新登録中ホームレス経験あり	1	名	0.1% (0.9%)
新登録30-59歳男中無職かつ生保	1	名	1.2% (9.0%)

年次推移(年)	'11	'12	'13	'14	'15
新登録数	889	844	823	777	685
人口10万対率	17.3	16.4	15.9	15.0	13.2
新登録肺結核喀痰塗抹陽性数	366	348	347	310	261
人口10万対率	7.1	6.7	6.7	6.0	5.0
潜在性結核	400	285	286	325	291
人口10万対率	7.8	5.5	5.5	6.3	5.6



◆ 愛知 ■ 最良果市 × 全国

† 発見の遅れ情報不明(%) '11 '12 '13 '14 '15
 ‡ 化療無・不明(%) '11 '12 '13 '14 '15