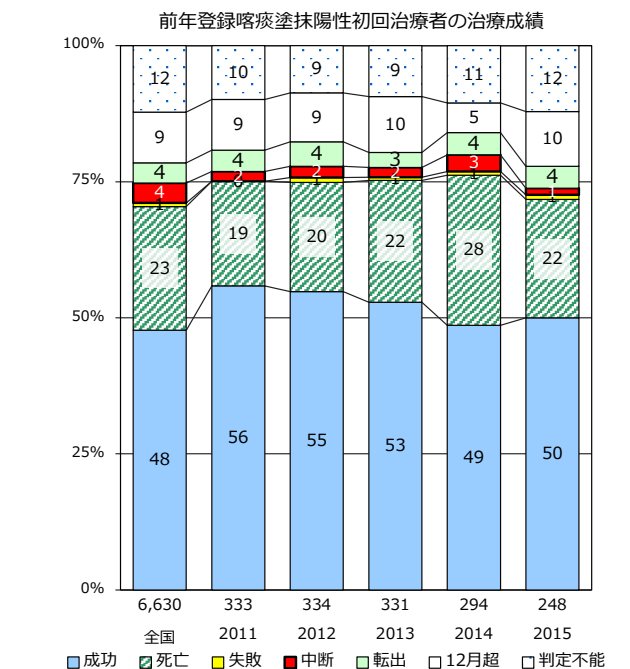
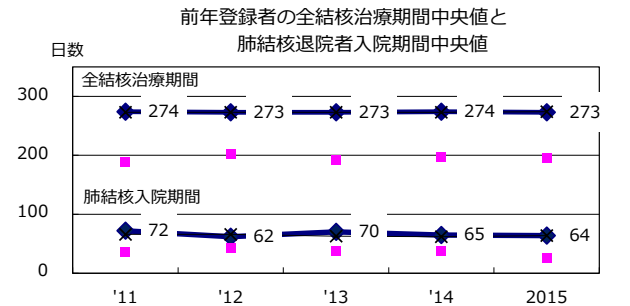
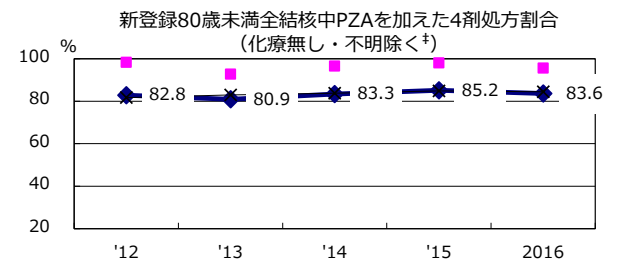
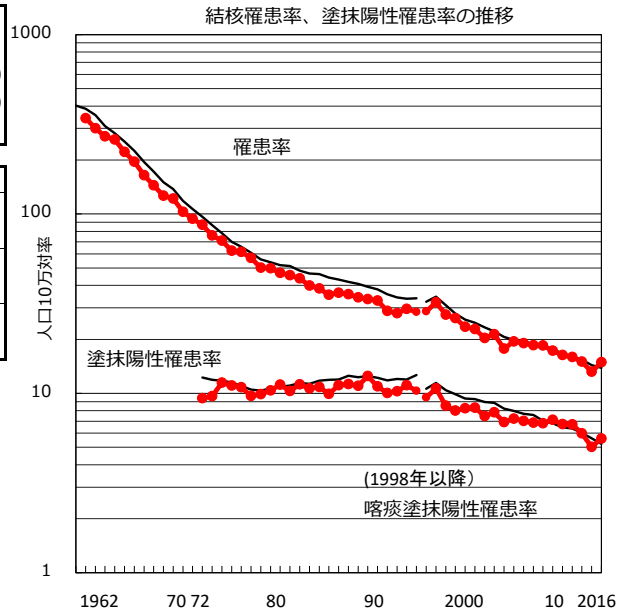
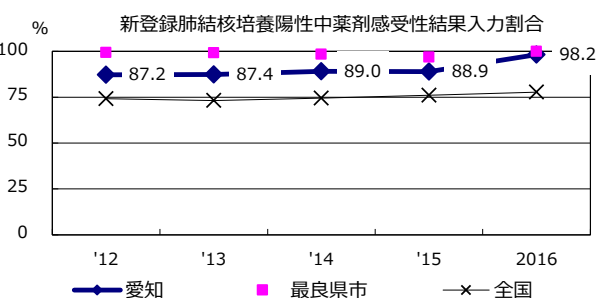
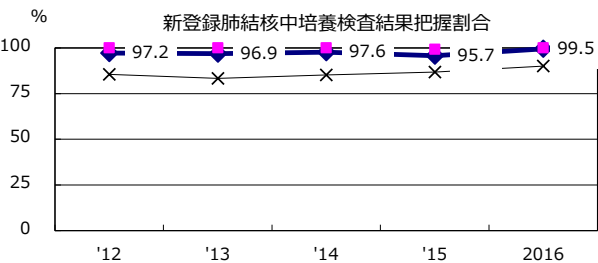
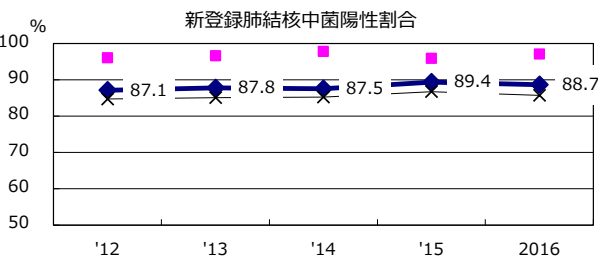
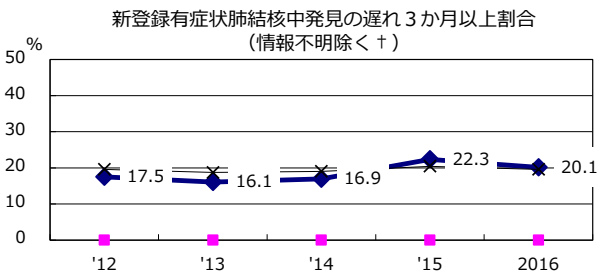
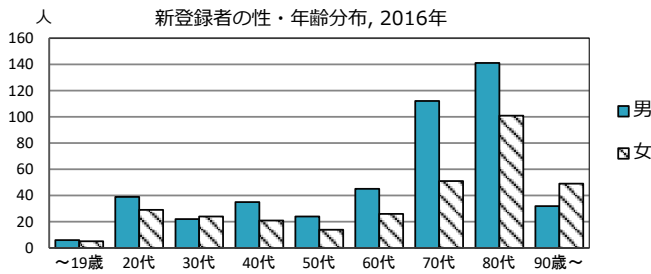


2016年 疫学統計				
人口	5,202,106	人	(全国)	
新登録中外国人	87	名	11.2%	(7.6%)
新登録中ホームレス経験あり	1	名	0.1%	(1.0%)
新登録30-59歳男中無職かつ生保	1	名	1.2%	(7.7%)

年次推移(年)	'12	'13	'14	'15	2016
新登録数	844	823	777	685	776
人口10万対率	16.4	15.9	15.0	13.2	14.9
新登録肺結核喀痰塗抹陽性数	348	347	310	261	291
人口10万対率	6.7	6.7	6.0	5.0	5.6
潜在性結核	285	286	325	291	287
人口10万対率	5.5	5.5	6.3	5.6	5.5



+ 発見の遅れ情報不明 (%) '12 '13 '14 '15 2016
42.0 36.4 30.1 28.6 4.3

+ 化療無し・不明 (%) '12 '13 '14 '15 2016
1.6 1.8 2.6 2.1 1.5