

結核管理図

平成22年

23

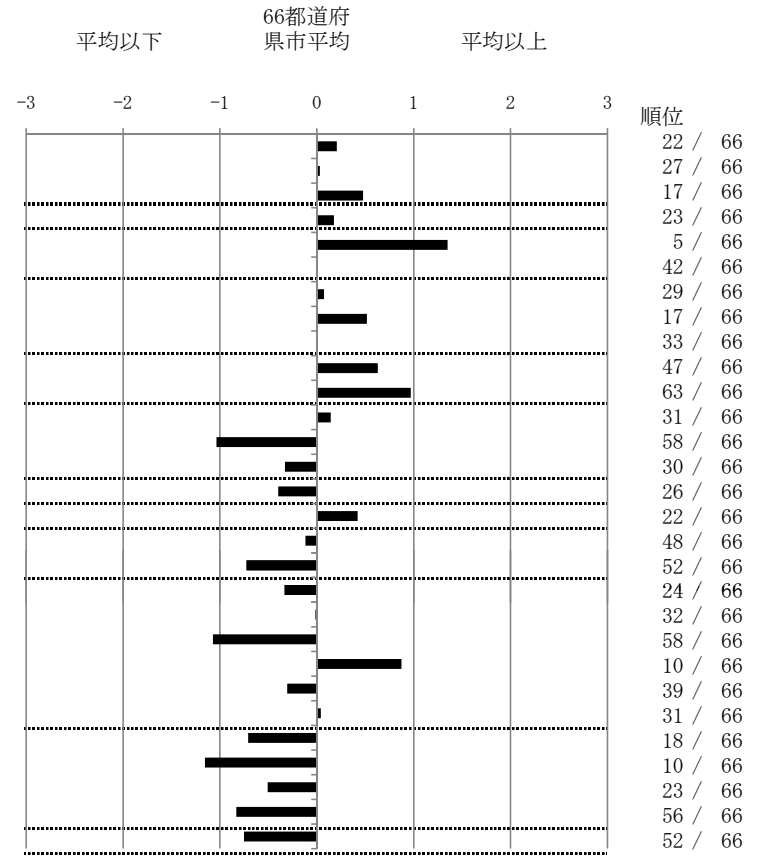
愛知県

人口	5,144,592
新登録者数	952
罹患率(10万対)	18.5
年末活動性結核者数	618
有病率(10万対)	12.0
年末総登録数	1,878

	単位	指標値	66都道府 県市平均	基準化 偏差
蔓延状況				
1 全結核罹患率	10万対	18.50	17.34	0.21
2 喀痰塗抹陽性肺結核罹患率	10万対	6.80	6.73	0.03
3 結核死亡率	10万対	1.90	1.63	0.48
潜在性結核感染症				
4 潜在性結核感染症治療対象者届出率	10万対	3.71	3.42	0.18
患者背景				
5 新登録中外国籍割合	%	6.62	3.66	1.35
6 新登録中65歳以上割合	%	64.08	64.05	0.00
患者発見 発見の遅れ				
7 発病～初診2か月以上割合	%	16.36	15.85	0.07
8 初診～診断1か月以上割合	%	26.34	22.75	0.52
9 発病～診断3か月以上割合	%	17.34	17.34	0.00
接触者健診				
10 新肺結核中接触者健診発見割合	%	2.19	3.39	-0.63
11 新登録患者1名あたり接触者健診実施数	延人数	3.15	6.81	-0.97
診断				
12 新登録中肺外結核割合	%	23.32	22.63	0.14
13 新肺結核中再治療割合	%	5.21	8.09	-1.03
14 新肺結核中菌陽性割合	%	85.89	84.32	0.33
治療				
治療				
15 新全結核80歳未満中Z含む4剤処方割合	%	79.91	77.06	0.40
入院期間				
16 前年登録肺結核退院者入院期間中央値	日	76.00	68.64	0.42
治療期間				
17 前年全結核治療完遂継続者治療期間中央値	日	260.00	263.08	-0.12
18 年末活動性全結核中2年以上治療割合	%	1.13	2.10	-0.72
治療成績				
19 肺喀塗陽性初回コホート治療成功割合	%	53.99	51.33	0.33
20 肺喀塗陽性初回コホート死亡割合	%	20.45	20.52	-0.02
21 肺喀塗陽性初回コホート失敗脱落割合	%	1.60	4.88	-1.07
22 肺喀塗陽性初回コホート転出割合	%	4.47	2.58	0.87
23 肺喀塗陽性初回コホート12か月超治療割合	%	9.58	11.01	-0.30
24 肺喀塗陽性初回コホート判定不能割合	%	9.90	9.68	0.04
情報管理				
25 新肺有症状中発見遅れ期間把握割合	%	81.77	66.09	0.71
26 新肺結核中培養等検査結果把握割合	%	96.30	78.75	1.15
27 新肺培養陽性中薬剤感受性結果把握割合	%	74.87	65.50	0.51
28 年末総登録中病状不明割合	%	4.85	13.08	-0.83
その他				
29 年末活動性全結核中生活保護割合	%	2.59	6.47	-0.75

- 3. 結核死亡率は人口動態による。
- 11. この指標値は前年の成績であり、接触者健診実施数は地域保健・健康増進事業報告の定期外健診実施総数より抜粋した。
- 16. 前年の新登録肺結核患者で登録時入院患者が対象である。
- 17. 前年の新登録患者で登録時入院または外来の患者が対象である。
- 19～24. 前年の新登録喀痰塗抹陽性肺結核初回治療患者が対象である。

指定都市別掲66都道府県市版



グラフと偏差の符号が逆： 順位は指標値による降順位

指標値番号：10, 11, 14, 15, 19, 25, 26, 27