

結核管理図

平成23年

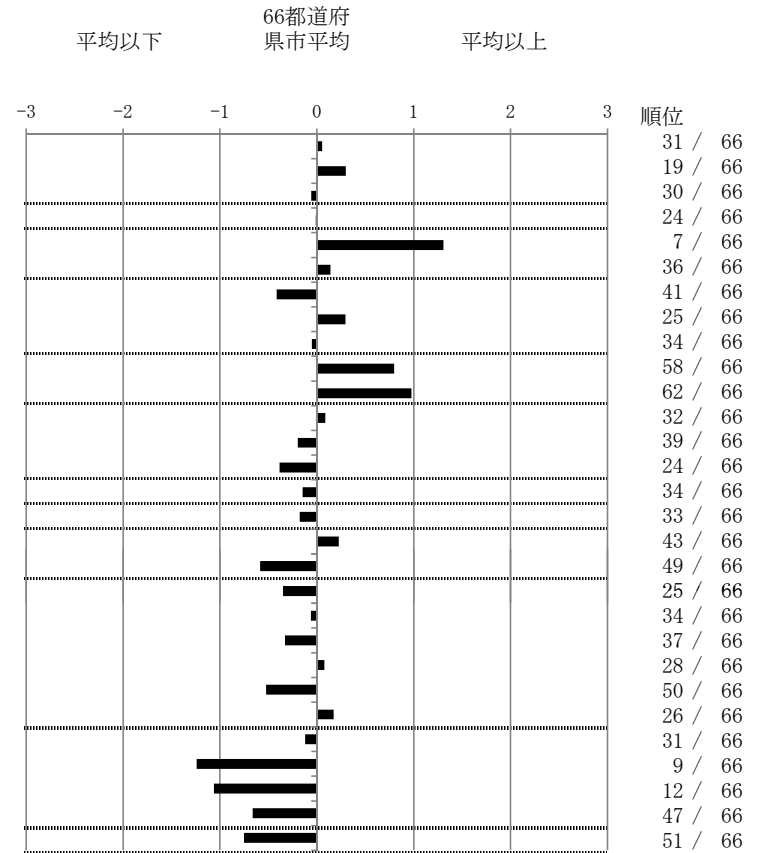
23

愛知県

		単位	指標値	66都道府 県市平均	基準化 偏差
人口	5,149,819				
新登録者数	889				
罹患率(10万対)	17.3				
年末活動性結核者数	613				
有病率(10万対)	11.9				
年末総登録数	1,998				
蔓延状況	1 全結核罹患率	10万対	17.26	16.97	0.06
	2 喀痰塗抹陽性肺結核罹患率	10万対	7.11	6.41	0.30
	3 結核死亡率	10万対	1.66	1.70	-0.06
潜在性結核感染症	4 潜在性結核感染症治療対象者届出率	10万対	7.77	7.81	-0.01
患者背景	5 新登録中外国籍割合	%	6.86	3.72	1.31
	6 新登録中65歳以上割合	%	66.25	64.97	0.14
患者発見 発見の遅れ	7 発病～初診2か月以上割合	%	14.93	17.79	-0.41
	8 初診～診断1か月以上割合	%	25.40	23.47	0.30
	9 発病～診断3か月以上割合	%	17.88	18.27	-0.05
接触者健診	10 新肺結核中接触者健診発見割合	%	2.08	4.54	-0.80
	11 新登録患者1名あたり接触者健診実施数	延人数	3.05	6.36	-0.98
診断	12 新登録中肺外結核割合	%	24.18	23.74	0.09
	13 新肺結核中再治療割合	%	7.12	7.68	-0.20
	14 新肺結核中菌陽性割合	%	85.31	83.50	0.38
治療 化療	15 新全結核80歳未満中Z含む4剤処方割合	%	78.03	76.84	0.15
入院期間	16 前年登録肺結核退院者入院期間中央値	日	65.00	67.97	-0.18
治療期間	17 前年全結核治療完遂継続者治療期間中央値	日	271.00	266.35	0.23
	18 年末活動性全結核中2年以上治療割合	%	0.98	1.77	-0.58
治療成績	19 肺喀塗陽性初回コホート治療成功割合	%	53.27	50.39	0.35
	20 肺喀塗陽性初回コホート死亡割合	%	22.74	23.09	-0.06
	21 肺喀塗陽性初回コホート失敗脱落割合	%	2.49	3.44	-0.33
	22 肺喀塗陽性初回コホート転出割合	%	2.49	2.35	0.08
	23 肺喀塗陽性初回コホート12か月超治療割合	%	7.48	10.18	-0.53
	24 肺喀塗陽性初回コホート判定不能割合	%	11.53	10.55	0.17
情報管理	25 新肺有症状中発見遅れ期間把握割合	%	69.38	66.77	0.12
	26 新肺結核中培養等検査結果把握割合	%	97.63	79.04	1.24
	27 新肺培養陽性中薬剤感受性結果把握割合	%	85.96	65.71	1.06
	28 年末総登録中病状不明割合	%	5.46	11.95	-0.66
その他	29 年末活動性全結核中生活保護割合	%	2.45	6.34	-0.75

- 3. 結核死亡率は人口動態による。
- 11. この指標値は前年の成績であり、接触者健診実施数は地域保健・健康増進事業報告の定期外健診実施総数より抜粋した。
- 16. 前年の新登録肺結核患者で登録時入院患者が対象である。
- 17. 前年の新登録患者で登録時入院または外来の患者が対象である。
- 19～24. 前年の新登録肺結核初回治療患者が対象である。

指定都市別掲66都道府県市版



グラフと偏差の符号が逆：
指標値番号：10, 11, 14, 15, 19, 25, 26, 27

順位は指標値
による降順位