

結核管理図

平成24年

23

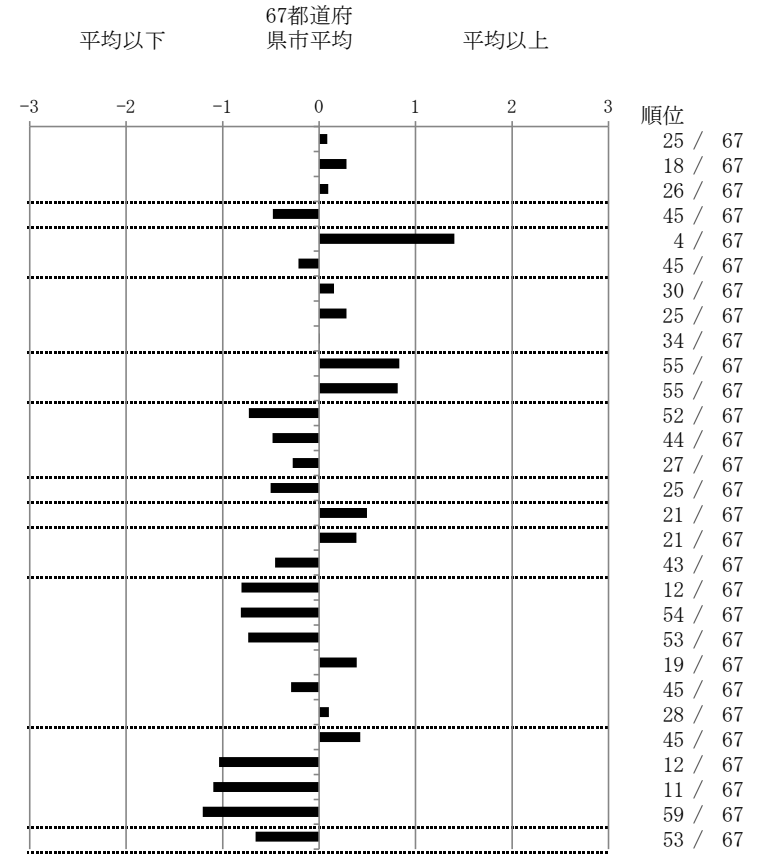
愛知県

人口	5,160,257
新登録者数	844
罹患率(10万対)	16.4
年末活動性結核者数	585
有病率(10万対)	11.3
年末総登録数	1,942

	単位	指標値	67都道府 県市平均	基準化 偏差
蔓延状況				
1 全結核罹患率	10万対	16.36	15.92	0.09
2 喀痰塗抹陽性肺結核罹患率	10万対	6.74	6.11	0.28
3 結核死亡率	10万対	1.70	1.64	0.09
潜在性結核感染症				
4 潜在性結核感染症治療対象者届出率	10万対	5.52	6.88	-0.48
患者背景				
5 新登録中外国出生者割合	%	9.12	4.71	1.40
6 新登録中65歳以上割合	%	65.17	67.00	-0.22
患者発見 発見の遅れ				
7 発病～初診2か月以上割合	%	18.12	17.10	0.15
8 初診～診断1か月以上割合	%	23.52	21.67	0.29
9 発病～診断3か月以上割合	%	17.50	17.44	0.01
接触者健診				
10 新肺結核中接触者健診発見割合	%	1.80	4.12	-0.83
11 新登録患者1名あたり接触者健診実施数	延人数	5.10	9.40	-0.81
診断				
12 新登録中肺外結核割合	%	20.85	24.42	-0.73
13 新肺結核中再治療割合	%	5.09	6.32	-0.48
14 新肺結核中菌陽性割合	%	87.13	85.85	0.27
治療				
15 新全結核80歳未満中Z含む4剤処方割合	%	81.51	78.03	0.50
入院期間				
16 前年登録肺結核退院者入院期間中央値	日	72.00	65.10	0.49
治療期間				
17 前年全結核治療完遂継続者治療期間中央値	日	274.00	265.24	0.39
18 年末活動性全結核中2年以上治療割合	%	0.85	1.52	-0.45
治療成績				
19 肺喀塗陽性初回コホート治療成功割合	%	55.86	48.62	0.80
20 肺喀塗陽性初回コホート死亡割合	%	19.22	24.26	-0.81
21 肺喀塗陽性初回コホート失敗脱落割合	%	1.80	4.10	-0.74
22 肺喀塗陽性初回コホート転出割合	%	3.90	2.92	0.39
23 肺喀塗陽性初回コホート12か月超治療割合	%	9.31	10.69	-0.29
24 肺喀塗陽性初回コホート判定不能割合	%	9.91	9.40	0.10
情報管理				
25 新肺有症状中発見遅れ期間把握割合	%	57.97	66.67	-0.43
26 新肺結核中培養等検査結果把握割合	%	97.16	82.46	1.04
27 新肺培養陽性中薬剤感受性結果把握割合	%	87.22	64.06	1.10
28 年末総登録中病状不明割合	%	8.39	25.83	-1.21
その他				
29 年末活動性全結核中生活保護割合	%	3.25	6.52	-0.66

- 3. 結核死亡率は人口動態による。
- 11. この指標値は前年の成績であり、接触者健診実施数は地域保健・健康増進事業報告の定期外健診実施総数より抜粋した。
- 16. 前年の新登録肺結核患者で登録時入院患者が対象である。
- 17. 前年の新登録患者で登録時入院または外来の患者が対象である。
- 19～24. 前年の新登録肺結核初回治療患者が対象である。

指定都市別掲67都道府県市版



グラフと偏差の符号が逆：
 指標値番号：10, 11, 14, 15, 19, 25, 26, 27
 順位は指標値による降順位