

結核管理図

平成25年

23

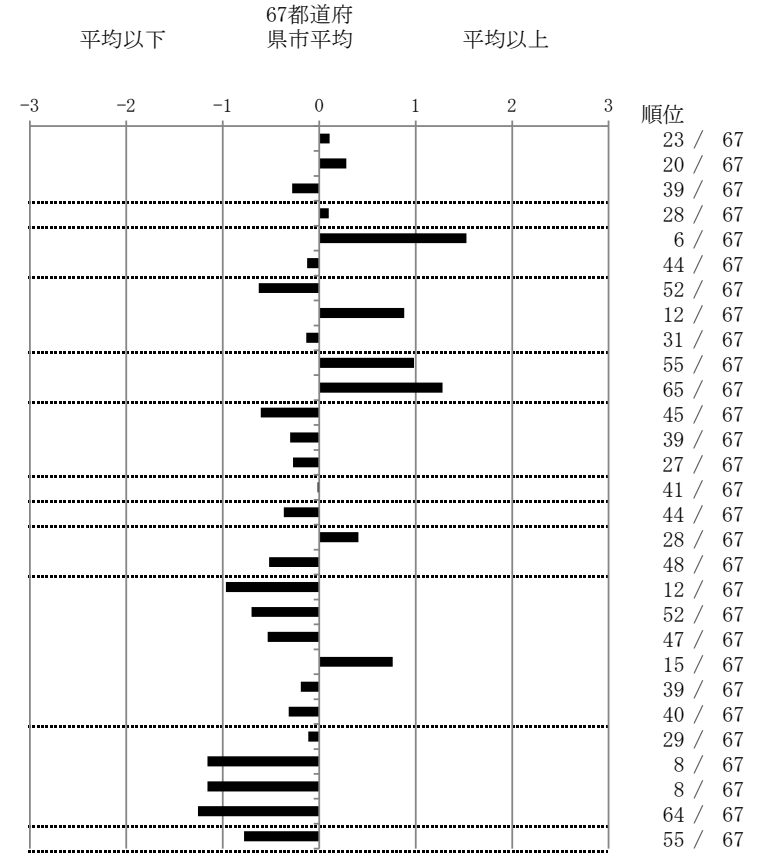
愛知県

人口	5,171,494
新登録者数	823
罹患率(10万対)	15.9
年末活動性結核者数	571
有病率(10万対)	11.0
年末総登録数	1,886

		単位	指標値	67都道府 県市平均	基準化 偏差	
蔓延状況	1 全結核罹患率	10万対	15.91	15.38	0.11	
	2 喀痰塗抹陽性肺結核罹患率	10万対	6.71	6.06	0.28	
	3 結核死亡率	10万対	1.45	1.63	-0.28	
潜在性結核感染症 患者背景	4 潜在性結核感染症治療対象者届出率	10万対	5.53	5.32	0.10	
	5 新登録中外国出生者割合	%	8.87	4.40	1.53	
患者発見 発見の遅れ	6 新登録中65歳以上割合	%	68.41	69.51	-0.12	
	7 発病～初診2か月以上割合	%	12.01	16.71	-0.63	
	8 初診～診断1か月以上割合	%	28.20	21.56	0.88	
	9 発病～診断3か月以上割合	%	16.08	17.15	-0.14	
接触者健診	10 新肺結核中接触者健診発見割合	%	1.68	3.83	-0.98	
	11 新登録患者1名あたり接触者健診実施数	延人数	3.78	9.05	-1.28	
診断	12 新登録中肺外結核割合	%	20.41	23.76	-0.61	
	13 新肺結核中再治療割合	%	5.34	6.18	-0.30	
	14 新肺結核中菌陽性割合	%	87.79	86.43	0.27	
	15 新全結核80歳未満中Z含2・4剤処方割合	%	79.49	79.37	0.02	
治療	16 前年登録肺結核退院者入院期間中央値	日	62.00	67.18	-0.37	
	17 前年全結核治療完遂継続者治療期間中央値	日	273.00	265.96	0.41	
	18 年末活動性全結核中2年以上治療割合	%	0.70	1.25	-0.52	
	治療成績	19 肺喀塗陽性初回コホート治療成功割合	%	54.79	47.57	0.97
		20 肺喀塗陽性初回コホート死亡割合	%	20.06	24.65	-0.70
		21 肺喀塗陽性初回コホート失敗脱落割合	%	2.99	4.86	-0.53
		22 肺喀塗陽性初回コホート転出割合	%	4.49	2.68	0.76
	23 肺喀塗陽性初回コホート12か月超治療割合	%	8.98	9.94	-0.19	
24 肺喀塗陽性初回コホート判定不能割合	%	8.68	10.30	-0.32		
情報管理	25 新肺有症状中発見遅れ期間把握割合	%	63.60	61.04	0.11	
	26 新肺結核中培養等検査結果把握割合	%	96.95	79.07	1.16	
	27 新肺培養陽性中薬剤感受性結果把握割合	%	87.43	60.92	1.16	
その他	28 年末総登録中病状不明割合	%	6.63	22.98	-1.26	
	29 年末活動性全結核中生活保護割合	%	2.45	6.61	-0.78	

- 3. 結核死亡率は人口動態による。
- 11. この指標値は前年の成績であり、接触者健診実施数は地域保健・健康増進事業報告の接触者健診実施総数より抜粋した。
- 16. 前年の新登録肺結核患者で登録時入院患者が対象である。
- 17. 前年の新登録患者で登録時入院または外来の患者が対象である。
- 19～24. 前年の新登録喀痰塗抹陽性肺結核初回治療患者が対象である。

指定都市別掲67都道府県市版



グラフと偏差の符号が逆：
 指標値番号：10, 11, 14, 15, 19, 25, 26, 27
 順位は指標値による降順位