

結核管理図

平成27年

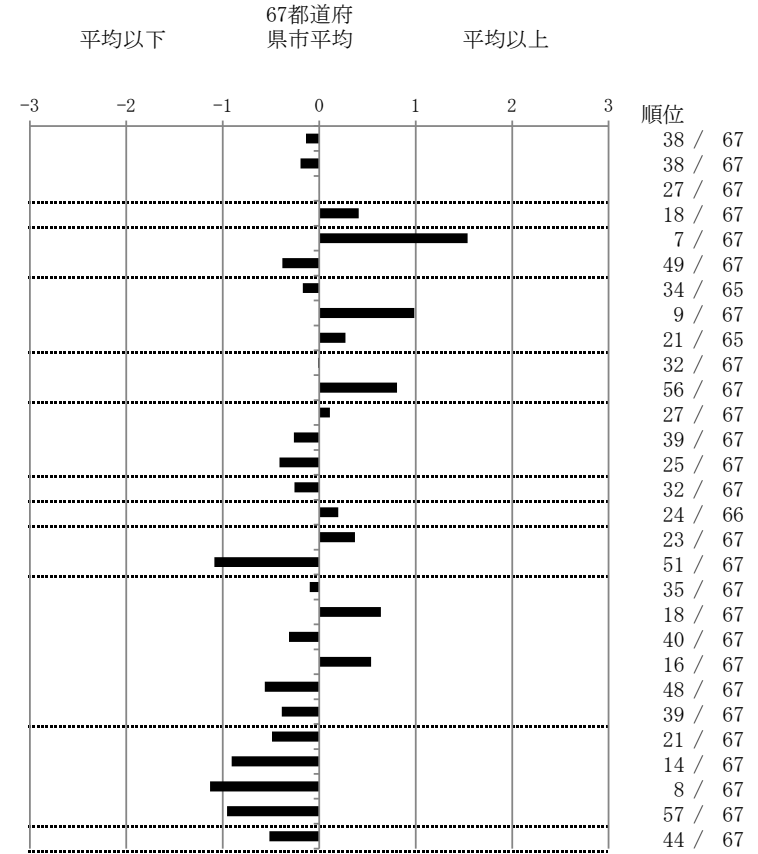
23

愛知県

			単位	指標値	67都道府 県市平均	基準化 偏差
人口						
新登録者数						
罹患率(10万対)						
年末活動性結核者数						
有病率(10万対)						
年末総登録数						
蔓延状況	1	全結核罹患率	10万対	13.20	13.78	-0.14
	2	喀痰塗抹陽性肺結核罹患率	10万対	5.03	5.42	-0.20
	3	結核死亡率	10万対	1.53	1.53	0.00
潜在性結核感染症	4	潜在性結核感染症治療対象者届出率	10万対	5.61	4.85	0.41
患者背景	5	新登録中外国出生者割合	%	11.09	5.82	1.54
	6	新登録中65歳以上割合	%	67.45	70.69	-0.38
患者発見 発見の遅れ	7	発病～初診2か月以上割合	%	17.87	19.39	-0.17
	8	初診～診断1か月以上割合	%	27.38	20.56	0.99
	9	発病～診断3か月以上割合	%	22.35	19.76	0.27
接触者健診	10	新肺結核中接触者健診発見割合	%	3.29	3.26	0.01
	11	新登録患者1名あたり接触者健診実施数	延人数	4.58	8.63	-0.81
診断	12	新登録中肺外結核割合	%	24.53	23.98	0.11
	13	新肺結核中再治療割合	%	5.42	6.13	-0.26
	14	新肺結核中菌陽性割合	%	89.36	87.55	0.41
治療	15	新全結核80歳未満中Zを含む4剤処方割合	%	83.33	81.49	0.26
入院期間	16	前年登録肺結核退院者入院期間中央値	日	65.00	62.02	0.20
治療期間	17	前年全結核治療完遂継続者治療期間中央値	日	274.00	267.27	0.37
	18	年末活動性全結核中2年以上治療割合	%	0.00	1.32	-1.09
治療成績	19	肺喀塗陽性初回コホート治療成功割合	%	48.64	47.87	0.10
	20	肺喀塗陽性初回コホート死亡割合	%	27.55	23.54	0.64
	21	肺喀塗陽性初回コホート失敗脱落割合	%	3.74	4.77	-0.31
	22	肺喀塗陽性初回コホート転出割合	%	4.08	2.93	0.54
	23	肺喀塗陽性初回コホート12か月超治療割合	%	5.44	8.00	-0.56
	24	肺喀塗陽性初回コホート判定不能割合	%	10.54	12.89	-0.39
情報管理	25	新肺有症状中発見遅れ期間把握割合	%	71.35	58.81	0.49
	26	新肺結核中培養等検査結果把握割合	%	95.74	83.39	0.91
	27	新肺培養陽性中薬剤感受性結果把握割合	%	88.92	67.84	1.13
	28	年末総登録中病状不明割合	%	6.77	19.08	-0.95
その他	29	年末活動性全結核中生活保護割合	%	3.55	6.07	-0.52

- 3. 結核死亡率は人口動態による。
- 11. この指標値は前年の成績であり、接触者健診実施数は地域保健・健康増進事業報告の接触者健診実施総数より抜粋した。
- 16. 前年の新登録肺結核患者で登録時入院患者が対象である。
- 17. 前年の新登録患者で登録時入院または外来の患者が対象である。
- 19～24. 前年の新登録喀痰塗抹陽性肺結核初回治療患者が対象である。

指定都市別掲67都道府県市版



グラフと偏差の符号が逆： 順位は指標値
指標値番号：10, 11, 14, 15, 19, 25, 26, 27 による降順位