

結核管理図

平成29年

23

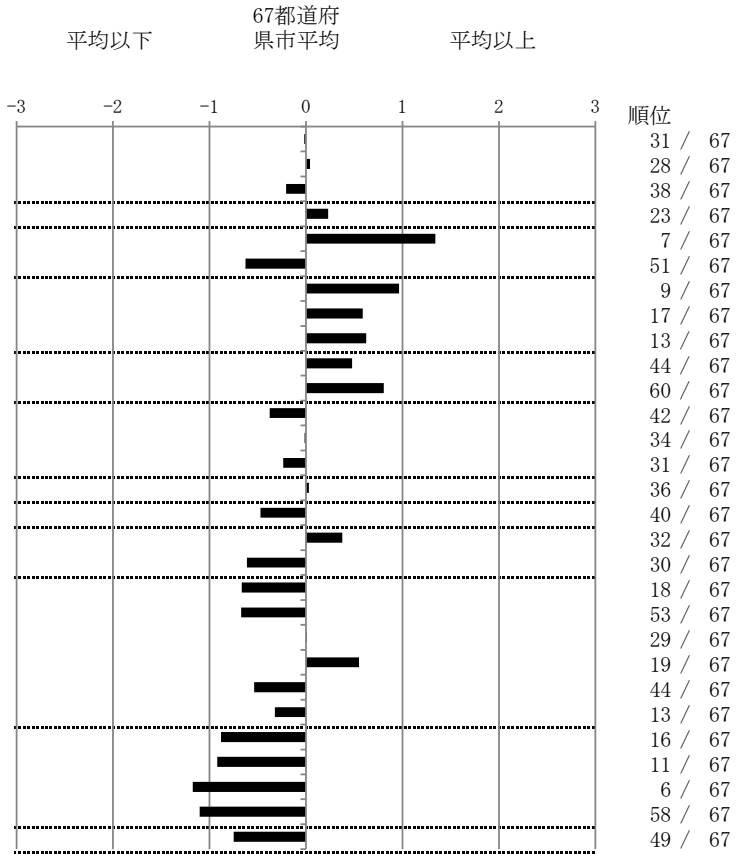
愛知県

人口	5,210,634
新登録者数	655
罹患率(10万対)	12.6
年末活動性結核者数	421
有病率(10万対)	8.1
年末総登録数	1,543

	単位	指標値	67都道府 县市平均	基準化 偏差
蔓延状況				
1 全結核罹患率	10万対	12.57	12.64	-0.02
2 喀痰塗抹陽性肺結核罹患率	10万対	4.91	4.84	0.04
3 結核死亡率	10万対	1.66	1.81	-0.21
潜在性結核感染症				
4 潜在性結核感染症治療対象者届出率	10万対	5.91	5.40	0.23
患者背景				
5 新登録中外国出生者割合	%	14.66	8.04	1.34
6 新登録中65歳以上割合	%	65.19	70.79	-0.63
患者発見 発見の遅れ				
7 発病～初診2か月以上割合	%	26.20	18.75	0.96
8 初診～診断1か月以上割合	%	24.36	20.47	0.59
9 発病～診断3か月以上割合	%	24.28	18.99	0.63
接触者健診				
10 新肺結核中接触者健診発見割合	%	2.73	3.82	-0.48
11 新登録患者1名あたり接触者健診実施数	延人数	4.24	8.57	-0.81
診断				
12 新登録中肺外結核割合	%	21.68	23.62	-0.38
13 新肺結核中再治療割合	%	4.87	4.91	-0.01
14 新肺結核中菌陽性割合	%	88.30	87.23	0.24
治療				
15 新全結核80歳未満中7含む4剤処方割合	%	82.03	82.23	-0.03
入院期間				
16 前年登録肺結核退院者入院期間中央値	日	57.00	63.74	-0.47
治療期間				
17 前年全結核治療完遂継続者治療期間中央値	日	274.00	266.00	0.38
18 年末活動性全結核中2年以上治療割合	%	0.00	0.45	-0.61
治療成績				
19 肺喀塗陽性初回コホート治療成功割合	%	68.71	64.00	0.67
20 肺喀塗陽性初回コホート死亡割合	%	24.82	29.30	-0.67
21 肺喀塗陽性初回コホート失敗脱落割合	%	1.08	1.06	0.01
22 肺喀塗陽性初回コホート転出割合	%	4.32	3.00	0.55
23 肺喀塗陽性初回コホート12か月超治療割合	%	1.08	2.28	-0.54
24 肺喀塗陽性初回コホート判定不能割合	%	0.00	0.35	-0.32
情報管理				
25 新肺有症状中発見遅れ期間把握割合	%	83.24	62.84	0.88
26 新肺結核中培養等検査結果把握割合	%	98.44	88.45	0.92
27 新肺培養陽性中薬剤感受性結果把握割合	%	96.74	74.96	1.17
28 年末総登録中病状不明割合	%	3.76	19.25	-1.10
その他				
29 年末活動性全結核中生活保護割合	%	2.61	6.04	-0.75

- 3. 結核死亡率は人口動態による。
- 11. この指標値は前年の成績であり、接触者健診実施数は地域保健・健康増進事業報告の接触者健診実施総数より抜粋した。
- 16. 前年の新登録肺結核患者で登録時入院患者が対象である。
- 17. 前年の新登録患者で登録時入院または外来の患者が対象である。
- 19～24. 前年の新登録肺結核初回治療患者が対象である。

指定都市別掲67都道府県市版



グラフと偏差の符号が逆：
 指標値番号：10, 11, 14, 15, 19, 25, 26, 27
 順位は指標値
 による降順位