

結核管理図

平成30年

23

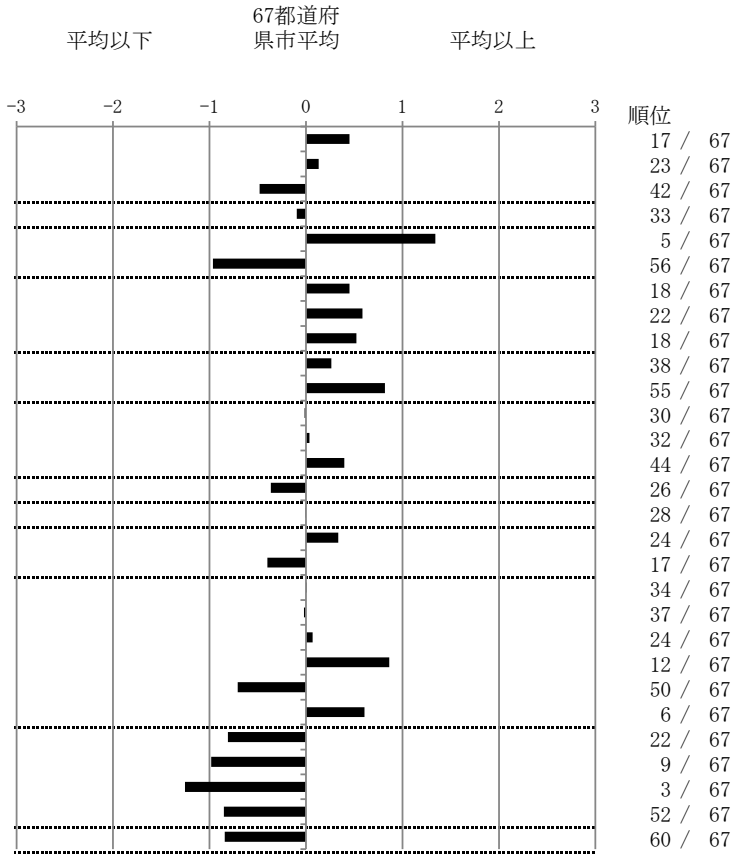
愛知県

人口	5,216,414
新登録者数	689
罹患率(10万対)	13.2
年末活動性結核者数	451
有病率(10万対)	8.6
年末総登録数	1,487

	単位	指標値	67都道府 県市平均	基準化 偏差
蔓延状況				
1 全結核罹患率	10万対	13.21	11.62	0.45
2 喀痰塗抹陽性肺結核罹患率	10万対	4.49	4.28	0.13
3 結核死亡率	10万対	1.50	1.76	-0.48
潜在性結核感染症				
4 潜在性結核感染症治療対象者届出率	10万対	5.31	5.52	-0.10
患者背景				
5 新登録中外国出生者割合	%	17.56	9.71	1.34
6 新登録中65歳以上割合	%	62.84	71.02	-0.96
患者発見 発見の遅れ				
7 発病～初診2か月以上割合	%	22.73	18.09	0.45
8 初診～診断1か月以上割合	%	24.72	21.03	0.58
9 発病～診断3か月以上割合	%	22.73	18.18	0.52
接触者健診				
10 新肺結核中接触者健診発見割合	%	3.26	3.99	-0.26
11 新登録患者1名あたり接触者健診実施数	延人数	5.25	8.50	-0.82
診断				
12 新登録中肺外結核割合	%	24.38	24.47	-0.02
13 新肺結核中再治療割合	%	5.18	5.09	0.04
14 新肺結核中菌陽性割合	%	86.18	88.00	-0.40
治療				
15 全結核80歳未満中7含む4剤処方割合	%	85.10	82.14	0.36
入院期間				
16 前年登録肺結核退院者入院期間中央値	日	65.00	65.10	-0.01
治療期間				
17 前年全結核治療完遂継続者治療期間中央値	日	274.00	267.16	0.34
18 年末活動性全結核中2年以上治療割合	%	0.00	0.29	-0.40
治療成績				
19 肺喀塗陽性初回コホート治療成功割合	%	64.05	64.10	-0.01
20 肺喀塗陽性初回コホート死亡割合	%	28.93	29.08	-0.02
21 肺喀塗陽性初回コホート失敗脱落割合	%	0.83	0.75	0.07
22 肺喀塗陽性初回コホート転出割合	%	4.55	2.56	0.86
23 肺喀塗陽性初回コホート12か月超治療割合	%	1.24	3.38	-0.71
24 肺喀塗陽性初回コホート判定不能割合	%	0.41	0.13	0.61
情報管理				
25 新肺有症状中発見遅れ期間把握割合	%	89.67	68.94	0.81
26 新肺結核中培養等検査結果把握割合	%	99.04	91.05	0.98
27 新肺培養陽性中薬剤感受性結果把握割合	%	97.04	78.16	1.26
28 年末総登録中病状不明割合	%	6.86	18.29	-0.85
その他				
29 年末活動性全結核中生活保護割合	%	2.00	5.67	-0.84

- 3. 結核死亡率は人口動態による。
- 11. この指標値は前年の成績であり、接触者健診実施数は地域保健・健康増進事業報告の接触者健診実施総数より抜粋した。
- 16. 前年の新登録肺結核患者で登録時入院患者が対象である。
- 17. 前年の新登録患者で登録時入院または外来の患者が対象である。
- 19～24. 前年の新登録肺結核初回治療患者が対象である。

指定都市別掲67都道府県市版



グラフと偏差の符号が逆：  
 指標値番号：10, 11, 14, 15, 19, 25, 26, 27  
 順位は指標値による降順位