

結核管理図

2019年

23

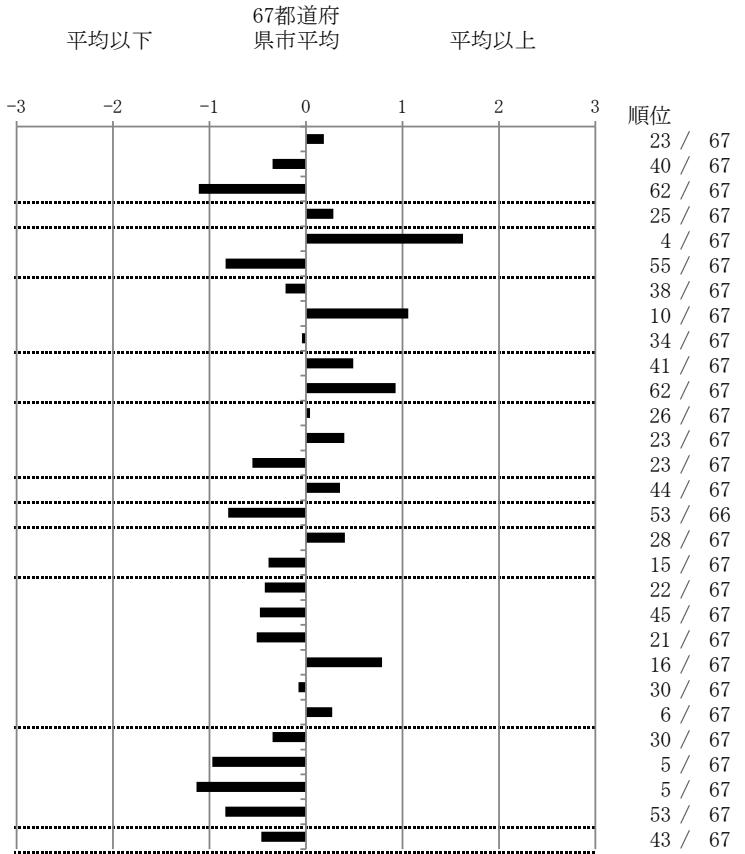
愛知県

人口	5,224,682
新登録者数	602
罹患率(10万対)	11.5
年末活動性結核者数	396
有病率(10万対)	7.6
年末総登録数	1,358

	単位	指標値	67都道府 県市平均	基準化 偏差
蔓延状況				
1 全結核罹患率	10万対	11.52	10.93	0.19
2 喀痰塗抹陽性肺結核罹患率	10万対	3.45	3.97	-0.35
3 結核死亡率	10万対	0.98	1.72	-1.11
潜在性結核感染症				
4 潜在性結核感染症治療対象者届出率	10万対	6.35	5.75	0.28
患者背景				
5 新登録中外国出生者割合	%	19.27	9.73	1.63
6 新登録中65歳以上割合	%	63.95	70.80	-0.83
患者発見 発見の遅れ				
7 発病～初診2か月以上割合	%	16.81	19.06	-0.21
8 初診～診断1か月以上割合	%	27.05	20.12	1.06
9 発病～診断3か月以上割合	%	18.53	19.00	-0.04
接触者健診				
10 新肺結核中接触者健診発見割合	%	3.33	5.24	-0.49
11 新登録患者1名あたり接触者健診実施数	延人数	4.37	8.49	-0.93
診断				
12 新登録中肺外結核割合	%	25.25	25.01	0.04
13 新肺結核中再治療割合	%	5.78	4.69	0.40
14 新肺結核中菌陽性割合	%	90.00	87.13	0.56
治療				
15 新全結核80歳未満中Z含む4剤処方割合	%	82.66	84.89	-0.35
入院期間				
16 前年登録肺結核退院者入院期間中央値	日	52.50	63.20	-0.81
治療期間				
17 前年全結核治療完遂継続者治療期間中央値	日	273.00	263.40	0.40
18 年末活動性全結核中2年以上治療割合	%	0.00	0.21	-0.39
治療成績				
19 肺喀塗陽性初回コホート治療成功割合	%	63.35	60.18	0.43
20 肺喀塗陽性初回コホート死亡割合	%	26.70	30.80	-0.48
21 肺喀塗陽性初回コホート失敗脱落割合	%	0.00	0.57	-0.51
22 肺喀塗陽性初回コホート転出割合	%	3.62	1.98	0.79
23 肺喀塗陽性初回コホート12か月超治療割合	%	5.88	6.26	-0.08
24 肺喀塗陽性初回コホート判定不能割合	%	0.45	0.20	0.27
情報管理				
25 新肺有症状中発見遅れ期間把握割合	%	75.08	66.39	0.35
26 新肺結核中培養等検査結果把握割合	%	99.78	86.85	0.97
27 新肺培養陽性中薬剤感受性結果把握割合	%	96.29	73.92	1.14
28 年末総登録中病状不明割合	%	5.15	17.13	-0.83
その他				
29 年末活動性全結核中生活保護割合	%	3.54	5.57	-0.46

- 3. 結核死亡率は人口動態による。
- 11. この指標値は前年の成績であり、接触者健診実施数は地域保健・健康増進事業報告の接触者健診実施総数より抜粋した。
- 16. 前年の新登録肺結核患者で登録時入院患者が対象である。
- 17. 前年の新登録患者で登録時入院または外来の患者が対象である。
- 19～24. 前年の新登録肺結核初回治療患者が対象である。

指定都市別掲67都道府県市版



グラフと偏差の符号が逆：
 指標値番号：10, 11, 14, 15, 19, 25, 26, 27
 順位は指標値による降順位