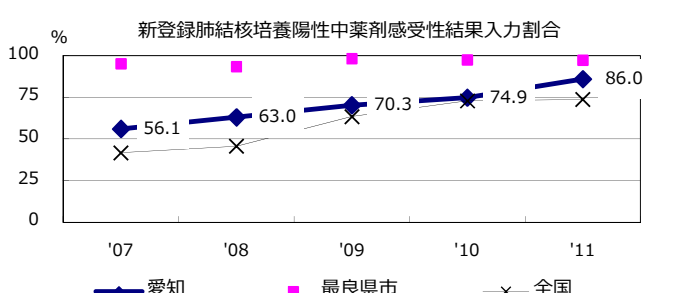
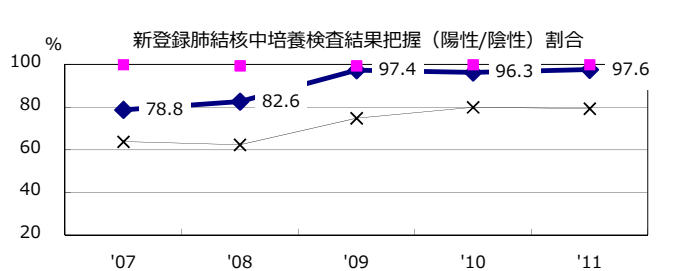
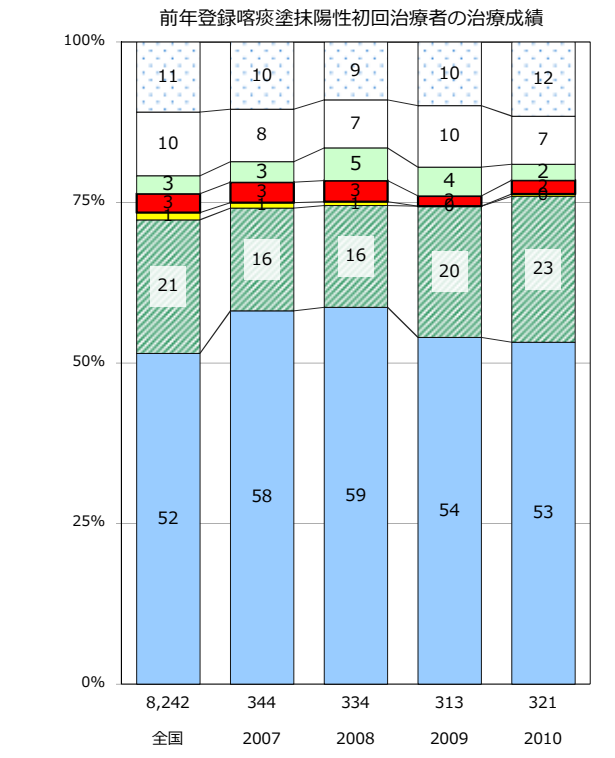
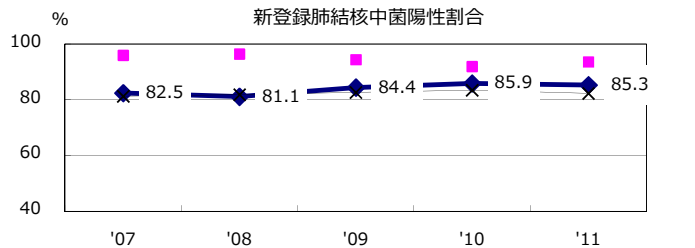
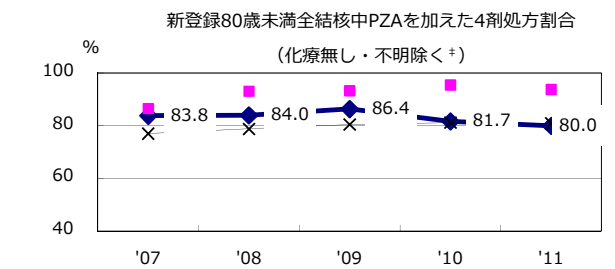
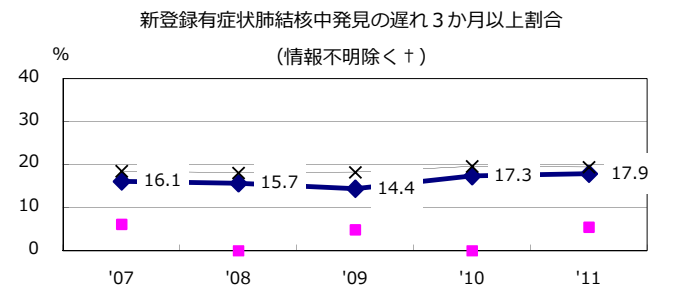
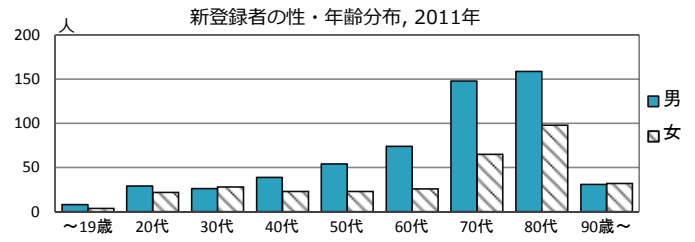
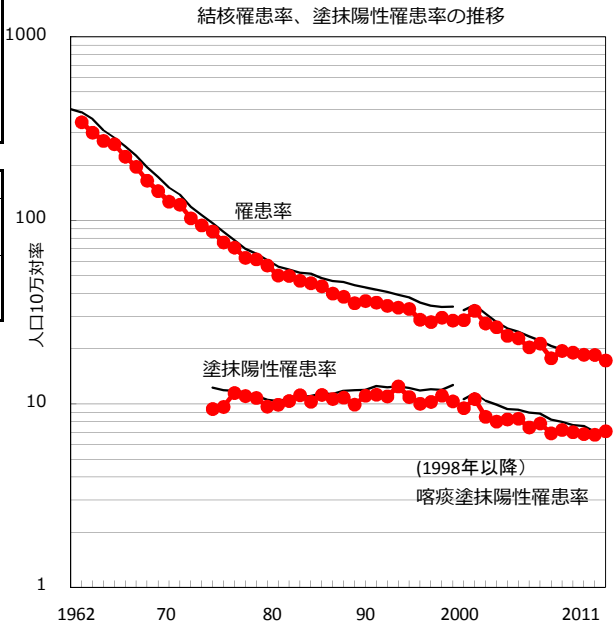


人口	5,149,819	人	(全国)
新登録中外国人	61	名	6.9% (4.1%)
新登録中ホームレス経験あり	2	名	0.2% (1.4%)
新登録30-59歳男中無職かつ生保	5	名	4.2% (10.6%)

	'07	'08	'09	'10	'11
新登録数	997	982	957	952	889
人口10万対率	19.5	19.0	18.5	18.5	17.3
新登録肺結核喀痰塗抹陽性数	370	362	354	350	366
人口10万対率	7.2	7.0	6.9	6.8	7.1



	'07	'08	'09	'10	'11	登録年	'07	'08	'09	'10	全国
+ 発見の遅れ情報不明(%)	16.6	26.9	21.0	18.2	30.6	前年登録者全結核治療期間中央値(日)	253	240	260	271	(272)
± 化療無・不明(%)	2.8	1.7	2.2	2.2	2.5	前年登録者肺結核退院者入院期間中央値(日)	61	75	76	65	(65)

■成功 ■死亡 ■失敗 ■中断 ■転出 □12月超 □判定不能