

結核管理図

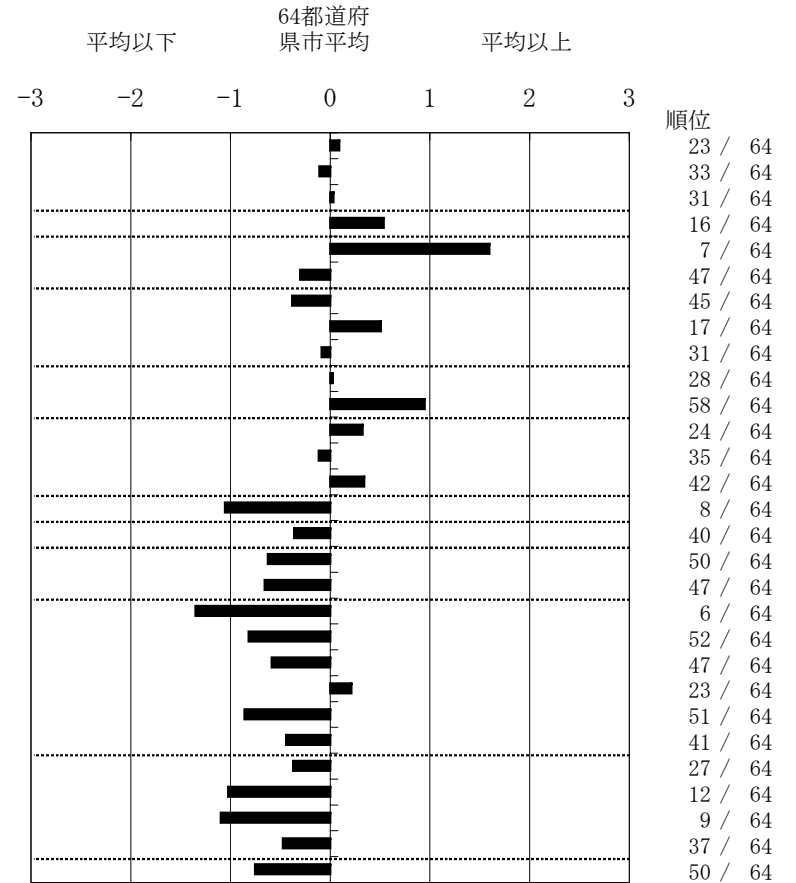
平成20年

23

愛知県

		単位	指標値	64都道府 県市平均	基準化 偏差
人口	5,155,657				
新登録者数	982				
罹患率(10万対)	19.0				
年末活動性結核者数	666				
有病率(10万対)	12.9				
年末総登録数	2,135				
<b>蔓延状況</b>					
1	全結核罹患率	10万対	19.05	18.49	0.09
2	喀痰塗抹陽性肺結核罹患率	10万対	7.02	7.31	-0.11
3	結核死亡率	10万対	1.72	1.69	0.03
<b>潜在性結核感染症</b>					
4	潜在性結核感染症治療対象者届出率	10万対	4.66	3.47	0.54
<b>患者背景</b>					
5	新登録中外国籍割合	%	7.64	3.63	1.60
6	新登録中65歳以上割合	%	58.96	61.92	-0.30
<b>患者発見 発見の遅れ</b>					
7	発病～初診2か月以上割合	%	14.43	16.76	-0.38
8	初診～診断1か月以上割合	%	23.87	20.36	0.51
9	発病～診断3か月以上割合	%	15.66	16.17	-0.08
<b>接触者健診</b>					
10	新肺結核中接触者健診発見割合	%	3.50	3.56	-0.03
11	新登録患者1名あたり接触者健診実施数 延人数		1.62	2.76	-0.95
<b>診断</b>					
12	新登録中肺外結核割合	%	24.44	22.89	0.33
13	新肺結核中再治療割合	%	7.82	8.18	-0.11
14	新肺結核中菌陽性割合	%	81.13	82.88	-0.34
<b>治療</b>					
15	新全結核80歳未満中Z含む4剤処方割合	%	82.58	73.38	1.05
16	前年登録肺結核退院者入院期間中央値	日	61.00	66.31	-0.36
17	前年全結核治療完遂継続者治療期間中央値	日	253.00	268.62	-0.62
18	年末活動性全結核中2年以上治療割合	%	1.50	2.65	-0.66
<b>治療成績</b>					
19	肺喀塗陽性初回コホート治療成功割合	%	58.14	44.84	1.35
20	肺喀塗陽性初回コホート死亡割合	%	15.99	19.95	-0.82
21	肺喀塗陽性初回コホート失敗脱落割合	%	4.07	6.44	-0.59
22	肺喀塗陽性初回コホート転出割合	%	3.20	2.74	0.21
23	肺喀塗陽性初回コホート12か月超治療割合	%	8.14	12.40	-0.86
24	肺喀塗陽性初回コホート判定不能割合	%	10.47	13.63	-0.44
<b>情報管理</b>					
25	新肺有症状中発見遅れ期間把握割合	%	73.06	64.86	0.37
26	新肺結核中培養等検査結果把握割合	%	82.61	62.48	1.02
27	新肺培養陽性中薬剤感受性結果把握割合	%	63.03	35.99	1.10
28	年末総登録中病状不明割合	%	10.49	15.98	-0.47
<b>その他</b>					
29	年末活動性全結核中生活保護割合	%	2.25	5.81	-0.75

指定都市別掲64都道府県市版



- 3. 結核死亡率は人口動態による。
- 11. この指標値は前年の成績であり、接触者検診実施数は地域保健・老人保健事業報告の定期外患者家族検診実施数より抜粋した。
- 16. 前年の新登録肺結核患者で登録時入院患者が対象である。
- 17. 前年の新登録患者で登録時入院または外来の患者が対象である。
- 19～24. 前年の新登録喀痰塗抹陽性肺結核初回治療患者が対象である。

グラフと偏差の符号が逆： 順位は指標値  
指標値番号：10, 11, 14, 15, 19, 25, 26, 27 による降順位