

結核管理図

平成21年

23

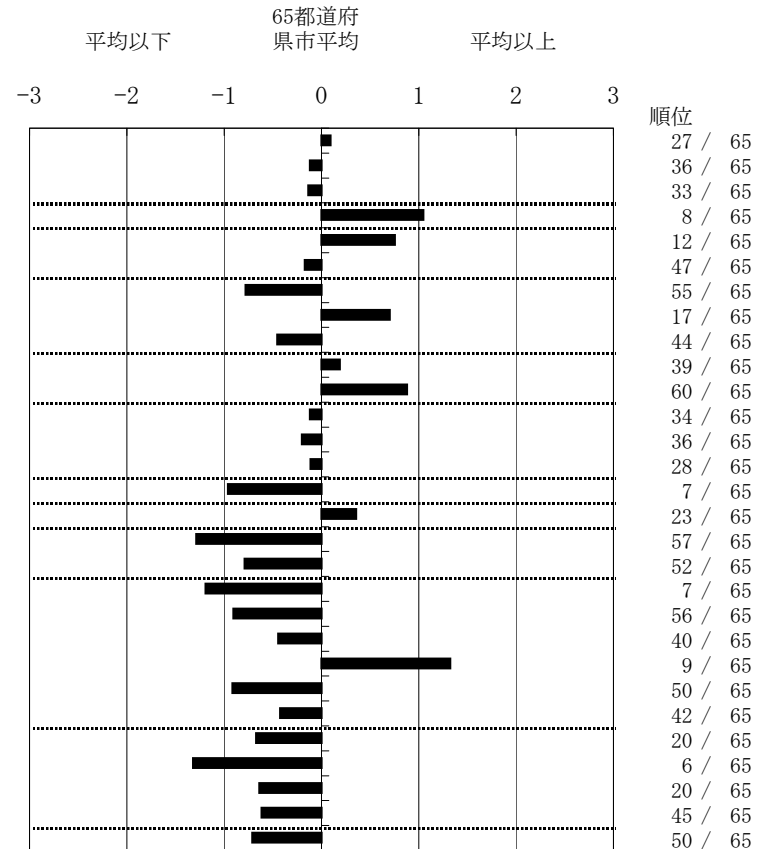
愛知県

人口	5,159,679
新登録者数	957
罹患率(10万対)	18.5
年末活動性結核者数	620
有病率(10万対)	12.0
年末総登録数	2,015

		単位	指標値	65都道府 県市平均	基準化 偏差		
蔓延状況	1	全結核罹患率	10万対	18.55	18.00	0.09	
	2	喀痰塗抹陽性肺結核罹患率	10万対	6.86	7.19	-0.12	
	3	結核死亡率	10万対	1.59	1.67	-0.14	
潜在性結核感染症 患者背景	4	潜在性結核感染症治療対象者届出率	10万対	4.24	2.88	1.04	
	5	新登録中外国籍割合	%	5.64	3.69	0.75	
患者発見 発見の遅れ	6	新登録中65歳以上割合	%	62.28	63.87	-0.17	
	7	発病～初診2か月以上割合	%	12.16	17.15	-0.78	
	8	初診～診断1か月以上割合	%	26.07	21.47	0.70	
	9	発病～診断3か月以上割合	%	14.42	17.36	-0.45	
接触者健診	10	新肺結核中接触者健診発見割合	%	2.84	3.13	-0.19	
	11	新登録患者1名あたり接触者健診実施数	延人数	3.69	7.81	-0.88	
診断	12	新登録中肺外結核割合	%	22.78	23.32	-0.12	
	13	新肺結核中再治療割合	%	7.31	8.02	-0.20	
	14	新肺結核中菌陽性割合	%	84.44	83.84	0.11	
治療	15	新全結核80歳未満中Z含む4剤処方割合	%	84.50	76.31	0.96	
	16	前年登録肺結核退院者入院期間中央値	日	75.00	69.35	0.36	
	17	前年全結核治療完遂継続者治療期間中央値	日	240.00	266.08	-1.29	
	18	年末活動性全結核中2年以上治療割合	%	1.13	2.51	-0.79	
	治療成績	19	肺喀塗陽性初回コホート治療成功割合	%	58.68	47.96	1.19
		20	肺喀塗陽性初回コホート死亡割合	%	15.87	20.71	-0.91
		21	肺喀塗陽性初回コホート失敗脱落割合	%	3.89	5.29	-0.44
		22	肺喀塗陽性初回コホート転出割合	%	5.09	2.44	1.32
23	肺喀塗陽性初回コホート12か月超治療割合	%	7.49	12.10	-0.91		
24	肺喀塗陽性初回コホート判定不能割合	%	8.98	11.50	-0.42		
情報管理	25	新肺有症状中発見遅れ期間把握割合	%	79.02	63.99	0.67	
	26	新肺結核中培養等検査結果把握割合	%	97.43	75.44	1.32	
	27	新肺培養陽性中薬剤感受性結果把握割合	%	70.30	56.09	0.64	
その他	28	年末総登録中病状不明割合	%	7.79	14.97	-0.62	
	29	年末活動性全結核中生活保護割合	%	2.74	6.33	-0.71	

- 3. 結核死亡率は人口動態による。
- 11. この指標値は前年の成績であり、接触者健診実施数は地域保健・健康増進事業報告の定期外健診実施総数より抜粋した。
- 16. 前年の新登録肺結核患者で登録時入院患者が対象である。
- 17. 前年の新登録患者で登録時入院または外来の患者が対象である。
- 19～24. 前年の新登録喀痰塗抹陽性肺結核初回治療患者が対象である。

指定都市別掲65都道府県市版



グラフと偏差の符号が逆：
指標値番号：10, 11, 14, 15, 19, 25, 26, 27

順位は指標値
による降順位