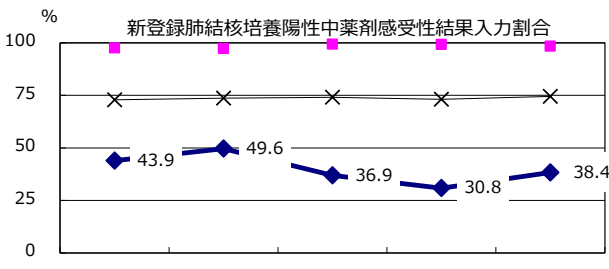
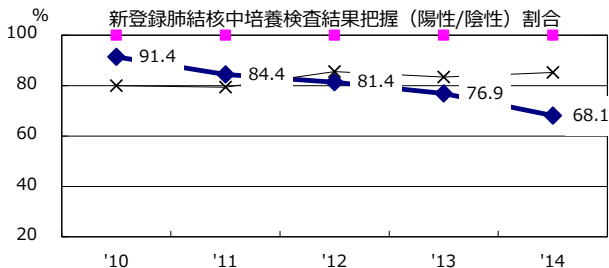
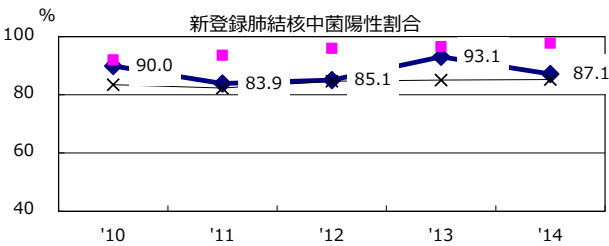
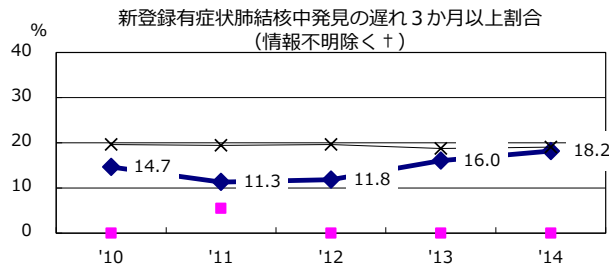
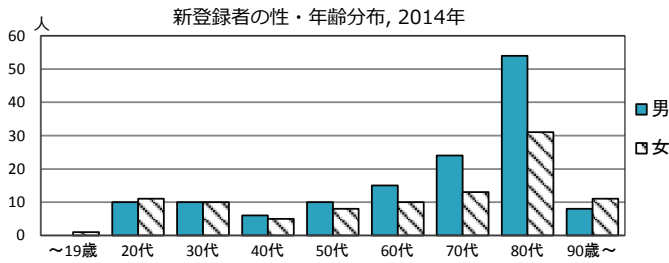
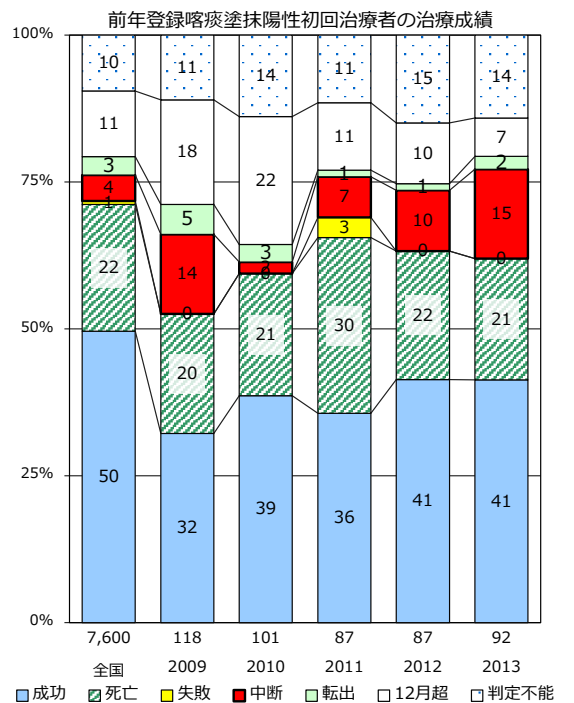
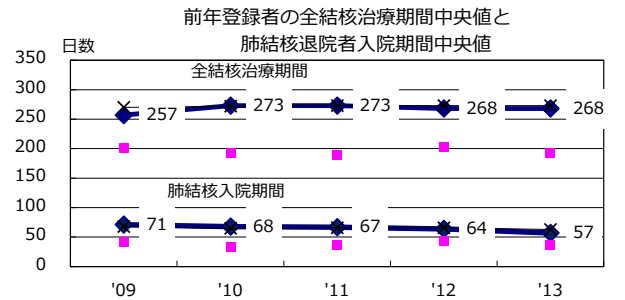
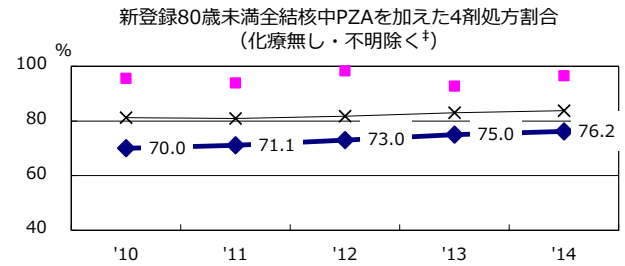
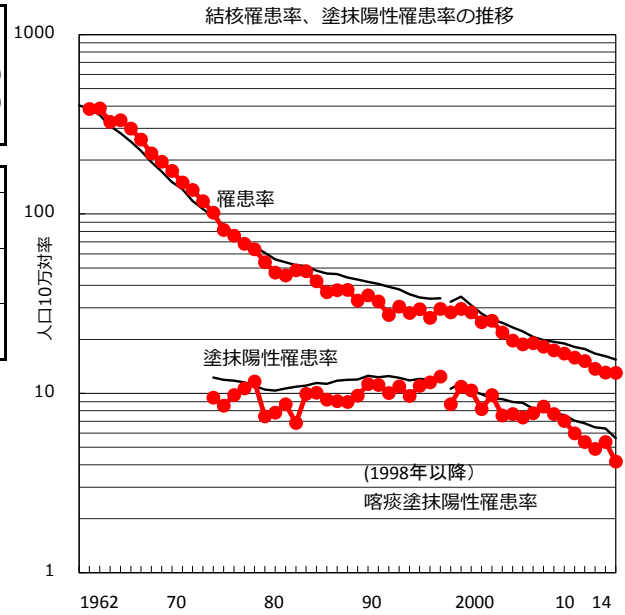


2014年 疫学統計			
人口	1,825,377	人	(全国)
新登録中外国人	35	名	14.8% (5.6%)
新登録中ホームレス経験あり	1	名	0.4% (1.1%)
新登録30-59歳男中無職かつ生保	0	名	0.0% (8.0%)

年次推移(年)	'10	'11	'12	'13	'14
新登録数	293	280	252	239	237
人口10万対率	15.8	15.2	13.7	13.0	13.0
新登録肺結核喀痰塗抹陽性数	111	99	90	98	76
人口10万対率	6.0	5.4	4.9	5.3	4.2
潜在性結核	33	90	72	66	122
人口10万対率	1.8	4.9	3.9	3.6	6.7



◆ 三重 ■ 最良果市 × 全国



+ 発見の遅れ情報不明(%) '10: 33.1 '11: 21.2 '12: 19.1 '13: 38.2 '14: 53.0

+ 治療無し・不明(%) '10: 1.8 '11: 2.9 '12: 3.3 '13: 1.6 '14: 5.3