

結核管理図

平成22年

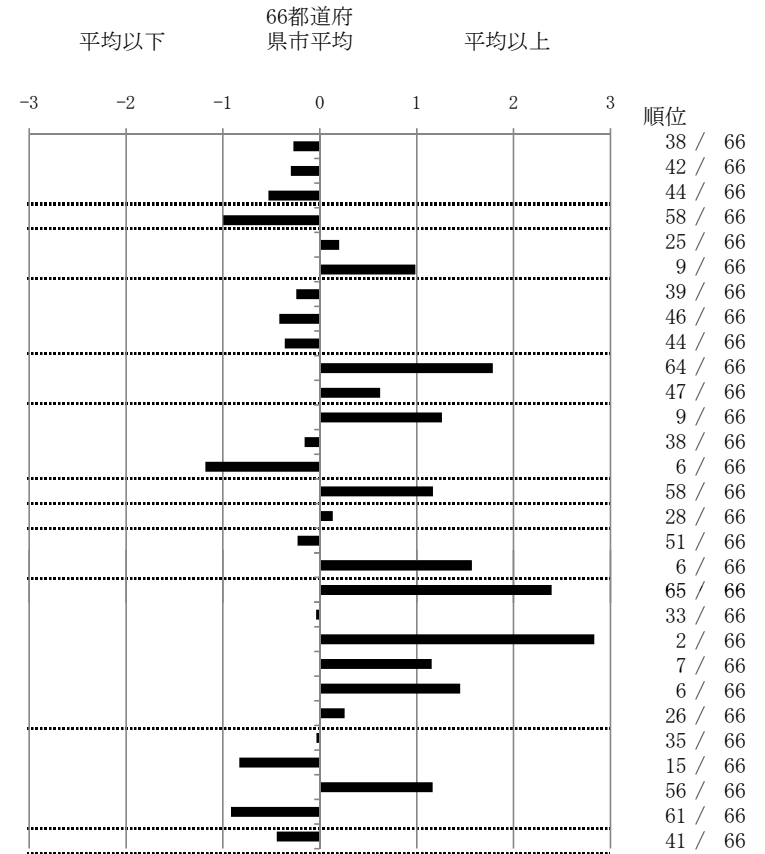
24

三重県

		単位	指標値	66都道府 県市平均	基準化 偏差	
人口			1,854,742			
新登録者数			293			
罹患率(10万対)			15.8			
年末活動性結核者数			215			
有病率(10万対)			11.6			
年末総登録数			628			
<hr/>						
蔓延状況	1	全結核罹患率	10万対	15.80	17.34	-0.27
	2	喀痰塗抹陽性肺結核罹患率	10万対	5.98	6.73	-0.30
	3	結核死亡率	10万対	1.33	1.63	-0.53
潜在性結核感染症	4	潜在性結核感染症治療対象者届出率	10万対	1.78	3.42	-1.00
患者背景	5	新登録中外国籍割合	%	4.10	3.66	0.20
	6	新登録中65歳以上割合	%	73.72	64.05	0.99
患者発見 発見の遅れ	7	発病～初診2か月以上割合	%	14.15	15.85	-0.24
	8	初診～診断1か月以上割合	%	19.87	22.75	-0.42
	9	発病～診断3か月以上割合	%	14.68	17.34	-0.36
接触者健診	10	新肺結核中接触者健診発見割合	%	0.00	3.39	-1.78
	11	新登録患者1名あたり接触者健診実施数	延人数	4.46	6.81	-0.62
診断	12	新登録中肺外結核割合	%	28.67	22.63	1.26
	13	新肺結核中再治療割合	%	7.66	8.09	-0.16
	14	新肺結核中菌陽性割合	%	89.95	84.32	1.18
治療	15	新全結核80歳未満中Z含む4剤処方割合	%	68.71	77.06	-1.17
入院期間	16	前年登録肺結核退院者入院期間中央値	日	71.00	68.64	0.14
治療期間	17	前年全結核治療完遂継続者治療期間中央値	日	257.00	263.08	-0.23
	18	年末活動性全結核中2年以上治療割合	%	4.19	2.10	1.57
治療成績	19	肺喀塗陽性初回コホート治療成功割合	%	32.20	51.33	-2.39
	20	肺喀塗陽性初回コホート死亡割合	%	20.34	20.52	-0.04
	21	肺喀塗陽性初回コホート失敗脱落割合	%	13.56	4.88	2.83
	22	肺喀塗陽性初回コホート転出割合	%	5.08	2.58	1.16
	23	肺喀塗陽性初回コホート12か月超治療割合	%	17.80	11.01	1.45
	24	肺喀塗陽性初回コホート判定不能割合	%	11.02	9.68	0.26
情報管理	25	新肺有症状中発見遅れ期間把握割合	%	66.87	66.09	0.04
	26	新肺結核中培養等検査結果把握割合	%	91.39	78.75	0.83
	27	新肺培養陽性中薬剤感受性結果把握割合	%	43.92	65.50	-1.17
	28	年末総登録中病状不明割合	%	3.98	13.08	-0.92
その他	29	年末活動性全結核中生活保護割合	%	4.19	6.47	-0.44

- 3. 結核死亡率は人口動態による。
- 11. この指標値は前年の成績であり、接触者健診実施数は地域保健・健康増進事業報告の定期外健診実施総数より抜粋した。
- 16. 前年の新登録肺結核患者で登録時入院患者が対象である。
- 17. 前年の新登録患者で登録時入院または外来の患者が対象である。
- 19～24. 前年の新登録喀痰塗抹陽性肺結核初回治療患者が対象である。

指定都市別掲66都道府県市版



グラフと偏差の符号が逆：      順位は指標値  
指標値番号：10, 11, 14, 15, 19, 25, 26, 27      による降順位