

結核管理図

平成24年

24

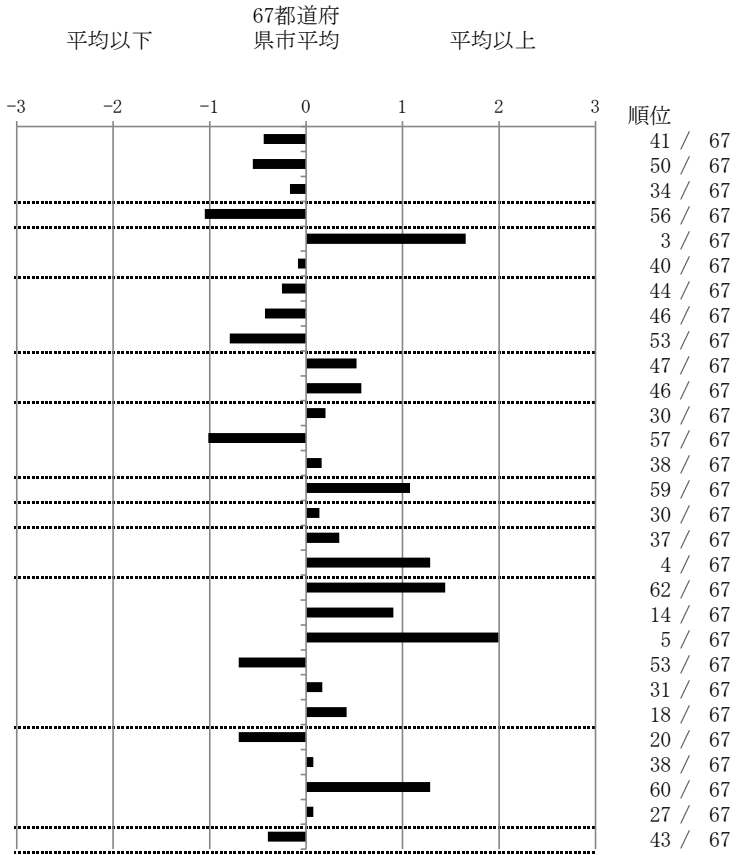
三重県

人口	1,840,367
新登録者数	252
罹患率(10万対)	13.7
年末活動性結核者数	176
有病率(10万対)	9.6
年末総登録数	624

	単位	指標値	67都道府 県市平均	基準化 偏差
蔓延状況				
1 全結核罹患率	10万対	13.69	15.92	-0.44
2 喀痰塗抹陽性肺結核罹患率	10万対	4.89	6.11	-0.55
3 結核死亡率	10万対	1.55	1.64	-0.17
潜在性結核感染症				
4 潜在性結核感染症治療対象者届出率	10万対	3.91	6.88	-1.05
患者背景				
5 新登録中外国出生者割合	%	9.92	4.71	1.66
6 新登録中65歳以上割合	%	66.27	67.00	-0.09
患者発見 発見の遅れ				
7 発病～初診2か月以上割合	%	15.45	17.10	-0.25
8 初診～診断1か月以上割合	%	18.90	21.67	-0.43
9 発病～診断3か月以上割合	%	11.82	17.44	-0.79
接触者健診				
10 新肺結核中接触者健診発見割合	%	2.66	4.12	-0.52
11 新登録患者1名あたり接触者健診実施数	延人数	6.38	9.40	-0.57
診断				
12 新登録中肺外結核割合	%	25.40	24.42	0.20
13 新肺結核中再治療割合	%	3.72	6.32	-1.01
14 新肺結核中菌陽性割合	%	85.11	85.85	-0.16
治療				
15 新全結核80歳未満中Z含む4剤処方割合	%	70.59	78.03	-1.08
入院期間				
16 前年登録肺結核退院者入院期間中央値	日	67.00	65.10	0.14
治療期間				
17 前年全結核治療完遂継続者治療期間中央値	日	273.00	265.24	0.34
18 年末活動性全結核中2年以上治療割合	%	3.41	1.52	1.29
治療成績				
19 肺喀塗陽性初回コホート治療成功割合	%	35.63	48.62	-1.44
20 肺喀塗陽性初回コホート死亡割合	%	29.89	24.26	0.90
21 肺喀塗陽性初回コホート失敗脱落割合	%	10.34	4.10	1.99
22 肺喀塗陽性初回コホート転出割合	%	1.15	2.92	-0.70
23 肺喀塗陽性初回コホート12か月超治療割合	%	11.49	10.69	0.17
24 肺喀塗陽性初回コホート判定不能割合	%	11.49	9.40	0.42
情報管理				
25 新肺有症状中発見遅れ期間把握割合	%	80.88	66.67	0.70
26 新肺結核中培養等検査結果把握割合	%	81.38	82.46	-0.08
27 新肺培養陽性中薬剤感受性結果把握割合	%	36.89	64.06	-1.29
28 年末総登録中病状不明割合	%	26.92	25.83	0.08
その他				
29 年末活動性全結核中生活保護割合	%	4.55	6.52	-0.40

- 3. 結核死亡率は人口動態による。
- 11. この指標値は前年の成績であり、接触者健診実施数は地域保健・健康増進事業報告の定期外健診実施総数より抜粋した。
- 16. 前年の新登録肺結核患者で登録時入院患者が対象である。
- 17. 前年の新登録患者で登録時入院または外来の患者が対象である。
- 19～24. 前年の新登録肺結核初回治療患者が対象である。

指定都市別掲67都道府県市版



グラフと偏差の符号が逆：  
 指標値番号：10, 11, 14, 15, 19, 25, 26, 27  
 順位は指標値による降順位