

結核管理図

平成25年

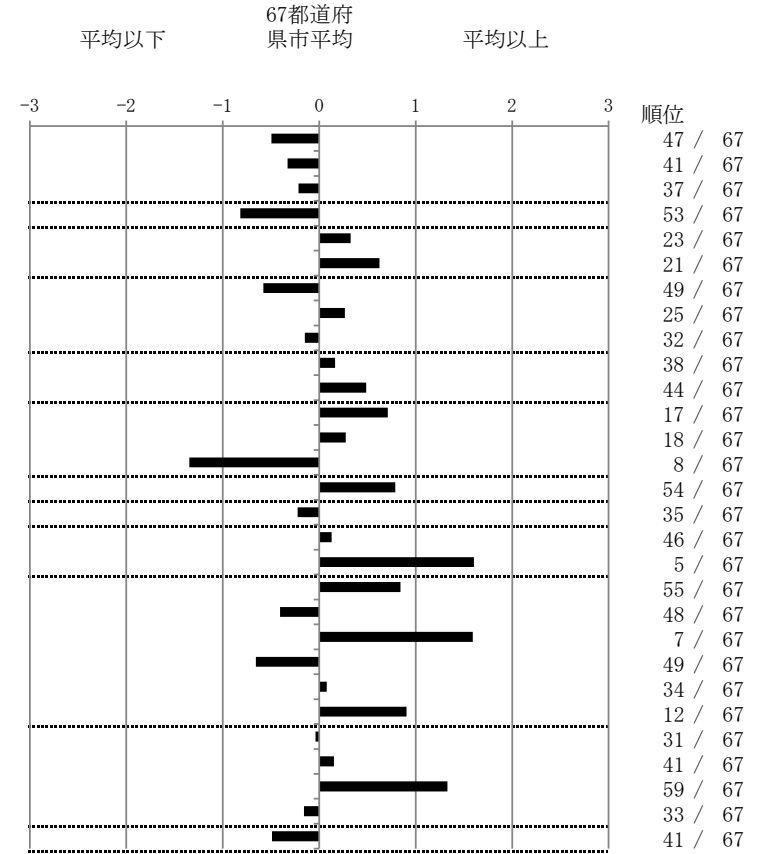
24

三重県

			単位	指標値	67都道府 県市平均	基準化 偏差
人口				1,833,197		
新登録者数				239		
罹患率(10万対)				13.0		
年末活動性結核者数				171		
有病率(10万対)				9.3		
年末総登録数				600		
蔓延状況	1	全結核罹患率	10万対	13.04	15.48	-0.50
	2	喀痰塗抹陽性肺結核罹患率	10万対	5.35	6.10	-0.33
	3	結核死亡率	10万対	1.50	1.63	-0.22
潜在性結核感染症	4	潜在性結核感染症治療対象者届出率	10万対	3.60	5.35	-0.82
患者背景	5	新登録中外国出生者割合	%	5.44	4.47	0.33
	6	新登録中65歳以上割合	%	74.90	69.21	0.62
患者発見 発見の遅れ	7	発病～初診2か月以上割合	%	12.50	16.83	-0.58
	8	初診～診断1か月以上割合	%	23.53	21.53	0.27
	9	発病～診断3か月以上割合	%	16.05	17.23	-0.15
接触者健診	10	新肺結核中接触者健診発見割合	%	3.47	3.82	-0.16
	11	新登録患者1名あたり接触者健診実施数	延人数	7.06	9.05	-0.49
診断	12	新登録中肺外結核割合	%	27.62	23.68	0.71
	13	新肺結核中再治療割合	%	6.94	6.18	0.28
	14	新肺結核中菌陽性割合	%	93.06	86.39	1.35
治療	15	新全結核80歳未満中7含む4剤処方割合	%	73.77	79.43	-0.79
入院期間	16	前年登録肺結核退院者入院期間中央値	日	64.00	67.13	-0.22
治療期間	17	前年全結核治療完遂継続者治療期間中央値	日	268.00	265.81	0.13
	18	年末活動性全結核中2年以上治療割合	%	2.92	1.25	1.60
治療成績	19	肺喀塗陽性初回コホート治療成功割合	%	41.38	47.68	-0.84
	20	肺喀塗陽性初回コホート死亡割合	%	21.84	24.51	-0.41
	21	肺喀塗陽性初回コホート失敗脱落割合	%	10.34	4.83	1.59
	22	肺喀塗陽性初回コホート転出割合	%	1.15	2.69	-0.66
	23	肺喀塗陽性初回コホート12か月超治療割合	%	10.34	9.96	0.08
	24	肺喀塗陽性初回コホート判定不能割合	%	14.94	10.32	0.91
情報管理	25	新肺有症状中発見遅れ期間把握割合	%	61.83	60.97	0.04
	26	新肺結核中培養等検査結果把握割合	%	76.88	79.25	-0.15
	27	新肺培養陽性中薬剤感受性結果把握割合	%	30.84	61.23	-1.33
	28	年末総登録中病状不明割合	%	21.00	23.04	-0.16
その他	29	年末活動性全結核中生活保護割合	%	4.09	6.72	-0.49

- 3. 結核死亡率は人口動態による。
- 11. この指標値は前年の成績であり、接触者健診実施数は地域保健・健康増進事業報告の接触者健診実施総数より抜粋した。
- 16. 前年の新登録肺結核患者で登録時入院患者が対象である。
- 17. 前年の新登録患者で登録時入院または外来の患者が対象である。
- 19～24. 前年の新登録喀痰塗抹陽性肺結核初回治療患者が対象である。

指定都市別掲67都道府県市版



グラフと偏差の符号が逆：  
 指標値番号：10, 11, 14, 15, 19, 25, 26, 27  
 順位は指標値による降順位