

結核管理図

平成26年

24

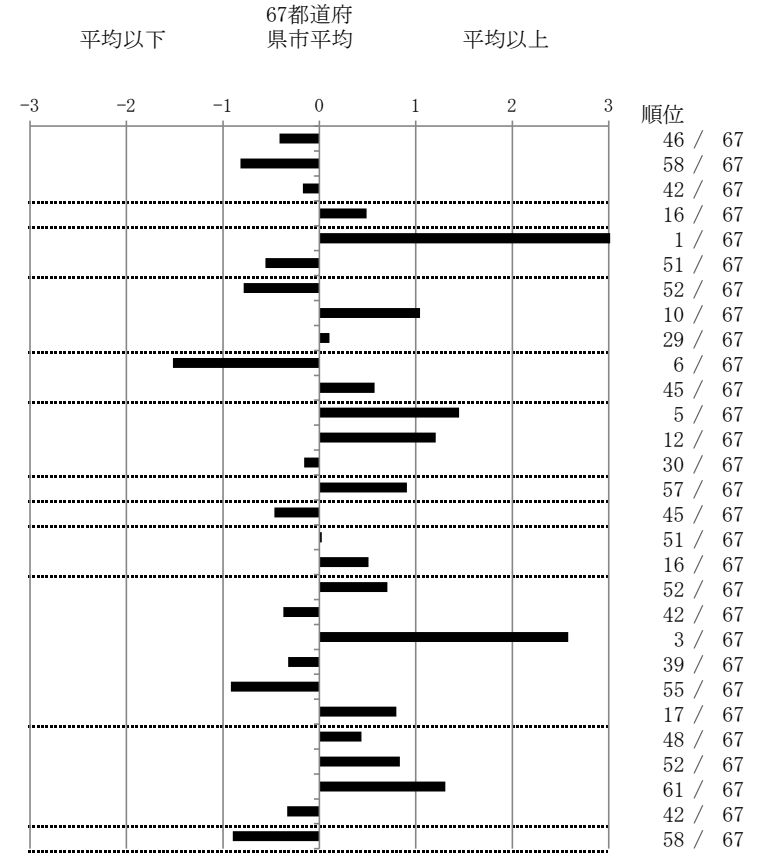
三重県

人口	1,825,377
新登録者数	237
罹患率(10万対)	13.0
年末活動性結核者数	168
有病率(10万対)	9.2
年末総登録数	552

	単位	指標値	67都道府 県市平均	基準化 偏差
蔓延状況				
1 全結核罹患率	10万対	12.98	14.82	-0.41
2 喀痰塗抹陽性肺結核罹患率	10万対	4.16	5.84	-0.82
3 結核死亡率	10万対	1.51	1.60	-0.17
潜在性結核感染症				
4 潜在性結核感染症治療対象者届出率	10万対	6.68	5.60	0.49
患者背景				
5 新登録中外国出生者割合	%	14.77	4.91	3.29
6 新登録中65歳以上割合	%	65.40	69.83	-0.56
患者発見 発見の遅れ				
7 発病～初診2か月以上割合	%	11.11	17.36	-0.78
8 初診～診断1か月以上割合	%	27.52	21.55	1.04
9 発病～診断3か月以上割合	%	18.18	17.36	0.10
接触者健診				
10 新肺結核中接触者健診発見割合	%	7.98	4.00	1.52
11 新登録患者1名あたり接触者健診実施数	延人数	6.13	8.73	-0.57
診断				
12 新登録中肺外結核割合	%	31.22	24.06	1.45
13 新肺結核中再治療割合	%	9.82	6.25	1.21
14 新肺結核中菌陽性割合	%	87.12	86.34	0.16
治療				
15 新全結核80歳未満中7含む4剤処方割合	%	72.18	79.51	-0.91
入院期間				
16 前年登録肺結核退院者入院期間中央値	日	57.00	64.31	-0.47
治療期間				
17 前年全結核治療完遂継続者治療期間中央値	日	268.00	267.55	0.02
18 年末活動性全結核中2年以上治療割合	%	1.79	1.22	0.51
治療成績				
19 肺喀塗陽性初回コホート治療成功割合	%	41.30	47.43	-0.71
20 肺喀塗陽性初回コホート死亡割合	%	20.65	23.05	-0.37
21 肺喀塗陽性初回コホート失敗脱落割合	%	15.22	5.55	2.58
22 肺喀塗陽性初回コホート転出割合	%	2.17	2.90	-0.32
23 肺喀塗陽性初回コホート12か月超治療割合	%	6.52	11.17	-0.92
24 肺喀塗陽性初回コホート判定不能割合	%	14.13	9.90	0.80
情報管理				
25 新肺有症状中発見遅れ期間把握割合	%	47.01	57.52	-0.44
26 新肺結核中培養等検査結果把握割合	%	68.10	80.42	-0.83
27 新肺培養陽性中薬剤感受性結果把握割合	%	38.37	64.90	-1.31
28 年末総登録中病状不明割合	%	19.38	23.96	-0.33
その他				
29 年末活動性全結核中生活保護割合	%	2.38	6.39	-0.90

- 3. 結核死亡率は人口動態による。
- 11. この指標値は前年の成績であり、接触者健診実施数は地域保健・健康増進事業報告の接触者健診実施総数より抜粋した。
- 16. 前年の新登録肺結核患者で登録時入院患者が対象である。
- 17. 前年の新登録患者で登録時入院または外来の患者が対象である。
- 19～24. 前年の新登録喀痰塗抹陽性肺結核初回治療患者が対象である。

指定都市別掲67都道府県市版



グラフと偏差の符号が逆： 順位は指標値
指標値番号：10, 11, 14, 15, 19, 25, 26, 27 による降順位