

結核管理図

平成27年

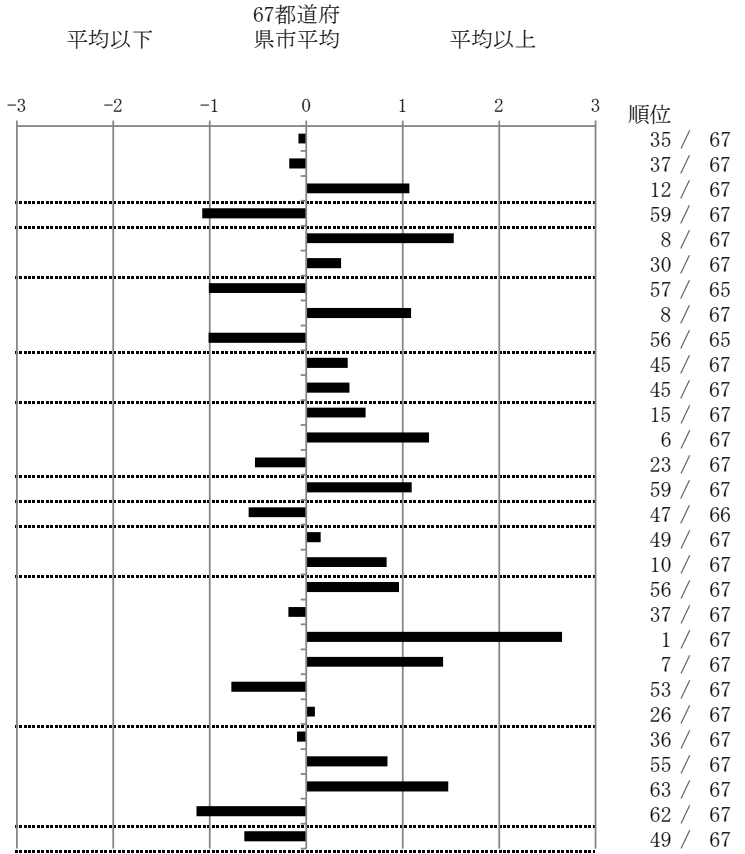
24

三重県

		単位	指標値	67都道府 県市平均	基準化 偏差
人口	1,815,827				
新登録者数	244				
罹患率(10万対)	13.4				
年末活動性結核者数	171				
有病率(10万対)	9.4				
年末総登録数	498				
蔓延状況	1 全結核罹患率	10万対	13.44	13.78	-0.08
	2 喀痰塗抹陽性肺結核罹患率	10万対	5.07	5.42	-0.18
	3 結核死亡率	10万対	2.19	1.53	1.07
潜在性結核感染症 患者背景	4 潜在性結核感染症治療対象者届出率	10万対	2.86	4.85	-1.08
	5 新登録中外国出生者割合	%	11.07	5.82	1.53
	6 新登録中65歳以上割合	%	73.77	70.69	0.36
患者発見 発見の遅れ	7 発病～初診2か月以上割合	%	10.39	19.39	-1.01
	8 初診～診断1か月以上割合	%	28.07	20.56	1.09
	9 発病～診断3か月以上割合	%	10.13	19.76	-1.01
接触者健診	10 新肺結核中接触者健診発見割合	%	2.25	3.26	-0.43
	11 新登録患者1名あたり接触者健診実施数	延人数	6.38	8.63	-0.45
診断	12 新登録中肺外結核割合	%	27.05	23.98	0.61
	13 新肺結核中再治療割合	%	9.55	6.13	1.27
	14 新肺結核中菌陽性割合	%	89.89	87.55	0.53
治療	15 新全結核80歳未満中Z含2・4剤処方割合	%	73.64	81.49	-1.09
入院期間	16 前年登録肺結核退院者入院期間中央値	日	53.00	62.02	-0.60
治療期間	17 前年全結核治療完遂継続者治療期間中央値	日	270.00	267.27	0.15
	18 年末活動性全結核中2年以上治療割合	%	2.34	1.32	0.83
治療成績	19 肺喀塗陽性初回コホート治療成功割合	%	40.30	47.87	-0.96
	20 肺喀塗陽性初回コホート死亡割合	%	22.39	23.54	-0.18
	21 肺喀塗陽性初回コホート失敗脱落割合	%	13.43	4.77	2.65
	22 肺喀塗陽性初回コホート転出割合	%	5.97	2.93	1.42
	23 肺喀塗陽性初回コホート12か月超治療割合	%	4.48	8.00	-0.78
	24 肺喀塗陽性初回コホート判定不能割合	%	13.43	12.89	0.09
情報管理	25 新肺有症状中発見遅れ期間把握割合	%	61.24	58.81	0.09
	26 新肺結核中培養等検査結果把握割合	%	71.91	83.39	-0.84
	27 新肺培養陽性中薬剤感受性結果把握割合	%	40.38	67.84	-1.47
	28 年末総登録中病状不明割合	%	4.42	19.08	-1.14
その他	29 年末活動性全結核中生活保護割合	%	2.92	6.07	-0.64

- 3. 結核死亡率は人口動態による。
- 11. この指標値は前年の成績であり、接触者健診実施数は地域保健・健康増進事業報告の接触者健診実施総数より抜粋した。
- 16. 前年の新登録肺結核患者で登録時入院患者が対象である。
- 17. 前年の新登録患者で登録時入院または外来の患者が対象である。
- 19～24. 前年の新登録喀痰塗抹陽性肺結核初回治療患者が対象である。

指定都市別掲67都道府県市版



グラフと偏差の符号が逆：
指標値番号：10, 11, 14, 15, 19, 25, 26, 27 順位は指標値
による降順位