

結核管理図

平成28年

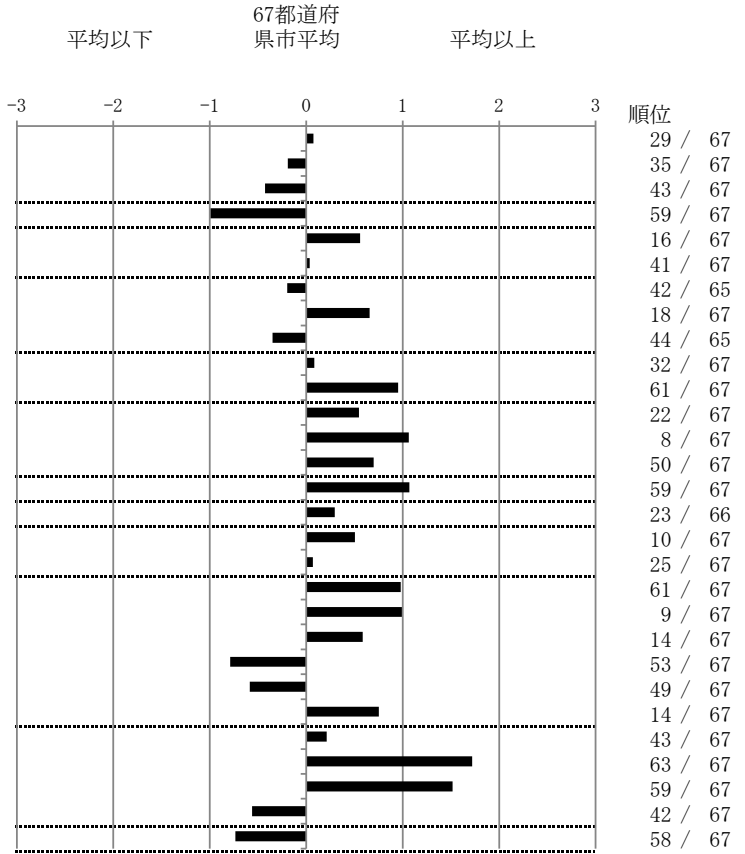
24

三重県

		単位	指標値	67都道府 県市平均	基準化 偏差
人口	1,808,236				
新登録者数	241				
罹患率(10万対)	13.3				
年末活動性結核者数	171				
有病率(10万対)	9.5				
年末総登録数	516				
蔓延状況	1 全結核罹患率	10万対	13.33	13.04	0.07
	2 喀痰塗抹陽性肺結核罹患率	10万対	4.65	4.99	-0.19
	3 結核死亡率	10万対	1.24	1.49	-0.43
潜在性結核感染症	4 潜在性結核感染症治療対象者届出率	10万対	3.26	5.39	-0.99
患者背景	5 新登録中外国出生者割合	%	9.13	6.89	0.56
	6 新登録中65歳以上割合	%	72.20	71.89	0.04
患者発見 発見の遅れ	7 発病～初診2か月以上割合	%	14.29	15.99	-0.20
	8 初診～診断1か月以上割合	%	24.56	20.76	0.66
	9 発病～診断3か月以上割合	%	12.86	15.61	-0.35
接触者健診	10 新肺結核中接触者健診発見割合	%	3.39	3.63	-0.08
	11 新登録患者1名あたり接触者健診実施数	延人数	4.66	8.68	-0.95
診断	12 新登録中肺外結核割合	%	26.56	23.92	0.55
	13 新肺結核中再治療割合	%	7.91	5.19	1.06
	14 新肺結核中菌陽性割合	%	84.18	87.59	-0.70
治療	15 新全結核80歳未満中Z含2/4剤処方割合	%	73.47	80.98	-1.07
入院期間	16 前年登録肺結核退院者入院期間中央値	日	69.00	64.28	0.30
治療期間	17 前年全結核治療完遂継続者治療期間中央値	日	278.00	267.62	0.51
	18 年末活動性全結核中2年以上治療割合	%	1.17	1.09	0.07
治療成績	19 肺喀塗陽性初回コホート治療成功割合	%	37.21	46.40	-0.98
	20 肺喀塗陽性初回コホート死亡割合	%	30.23	24.14	0.99
	21 肺喀塗陽性初回コホート失敗脱落割合	%	6.98	4.83	0.59
	22 肺喀塗陽性初回コホート転出割合	%	1.16	3.19	-0.79
	23 肺喀塗陽性初回コホート12か月超治療割合	%	5.81	8.70	-0.58
	24 肺喀塗陽性初回コホート判定不能割合	%	18.60	12.75	0.75
情報管理	25 新肺有症状中発見遅れ期間把握割合	%	56.91	62.40	-0.21
	26 新肺結核中培養等検査結果把握割合	%	64.97	86.73	-1.72
	27 新肺培養陽性中薬剤感受性結果把握割合	%	34.41	69.36	-1.52
	28 年末総登録中病状不明割合	%	12.60	19.85	-0.56
その他	29 年末活動性全結核中生活保護割合	%	1.75	5.24	-0.73

- 3. 結核死亡率は人口動態による。
- 11. この指標値は前年の成績であり、接触者健診実施数は地域保健・健康増進事業報告の接触者健診実施総数より抜粋した。
- 16. 前年の新登録肺結核患者で登録時入院患者が対象である。
- 17. 前年の新登録患者で登録時入院または外来の患者が対象である。
- 19～24. 前年の新登録喀痰塗抹陽性肺結核初回治療患者が対象である。

指定都市別掲67都道府県市版



グラフと偏差の符号が逆：
 指標値番号：10, 11, 14, 15, 19, 25, 26, 27
 順位は指標値による降順位