

結核管理図

平成29年

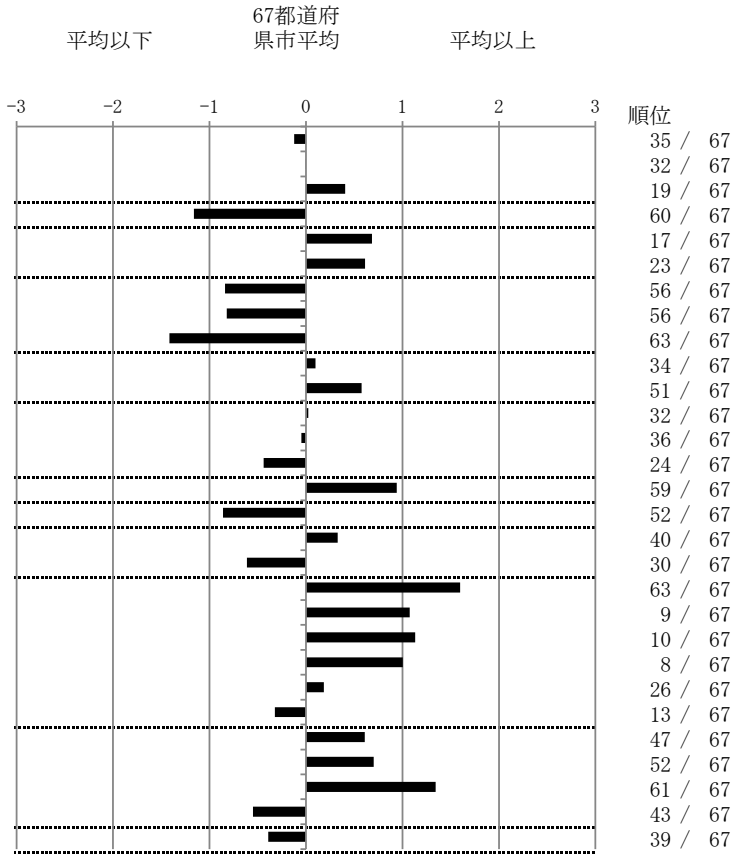
24

三重県

		単位	指標値	67都道府 県市平均	基準化 偏差	
人口			1,799,620			
新登録者数			219			
罹患率(10万対)			12.2			
年末活動性結核者数			141			
有病率(10万対)			7.8			
年末総登録数			495			
蔓延状況	1	10万対	全結核罹患率	12.17	12.64	-0.12
	2	10万対	喀痰塗抹陽性肺結核罹患率	4.83	4.84	0.00
	3	10万対	結核死亡率	2.10	1.81	0.41
潜在性結核感染症	4	10万対	潜在性結核感染症治療対象者届出率	2.83	5.40	-1.16
患者背景	5	%	新登録中外国出生者割合	11.42	8.04	0.68
	6	%	新登録中65歳以上割合	76.26	70.79	0.61
患者発見 発見の遅れ	7	%	発病～初診2か月以上割合	12.28	18.75	-0.84
	8	%	初診～診断1か月以上割合	15.05	20.47	-0.82
	9	%	発病～診断3か月以上割合	7.02	18.99	-1.42
接触者健診	10	%	新肺結核中接触者健診発見割合	3.59	3.82	-0.10
	11	延人数	新登録患者1名あたり接触者健診実施数	5.47	8.57	-0.58
診断	12	%	新登録中肺外結核割合	23.74	23.62	0.02
	13	%	新肺結核中再治療割合	4.79	4.91	-0.05
	14	%	新肺結核中菌陽性割合	89.22	87.23	0.44
治療	15	%	新全結核80歳未満中Z含む4剤処方割合	76.03	82.23	-0.94
入院期間	16	日	前年登録肺結核退院者入院期間中央値	51.50	63.74	-0.86
治療期間	17	日	前年全結核治療完遂継続者治療期間中央値	273.00	266.00	0.33
	18	%	年末活動性全結核中2年以上治療割合	0.00	0.45	-0.61
治療成績	19	%	肺喀塗陽性初回コホート治療成功割合	52.70	64.00	-1.60
	20	%	肺喀塗陽性初回コホート死亡割合	36.49	29.30	1.08
	21	%	肺喀塗陽性初回コホート失敗脱落割合	2.70	1.06	1.13
	22	%	肺喀塗陽性初回コホート転出割合	5.41	3.00	1.00
	23	%	肺喀塗陽性初回コホート12か月超治療割合	2.70	2.28	0.19
	24	%	肺喀塗陽性初回コホート判定不能割合	0.00	0.35	-0.32
情報管理	25	%	新肺有症状中発見遅れ期間把握割合	48.72	62.84	-0.61
	26	%	新肺結核中培養等検査結果把握割合	80.84	88.45	-0.70
	27	%	新肺培養陽性中薬剤感受性結果把握割合	50.00	74.96	-1.35
	28	%	年末総登録中病状不明割合	11.52	19.25	-0.55
その他	29	%	年末活動性全結核中生活保護割合	4.26	6.04	-0.39

- 3. 結核死亡率は人口動態による。
- 11. この指標値は前年の成績であり、接触者健診実施数は地域保健・健康増進事業報告の接触者健診実施総数より抜粋した。
- 16. 前年の新登録肺結核患者で登録時入院患者が対象である。
- 17. 前年の新登録患者で登録時入院または外来の患者が対象である。
- 19～24. 前年の新登録喀痰塗抹陽性肺結核初回治療患者が対象である。

指定都市別掲67都道府県市版



グラフと偏差の符号が逆：
 指標値番号：10, 11, 14, 15, 19, 25, 26, 27
 順位は指標値による降順位