

結核管理図

平成30年

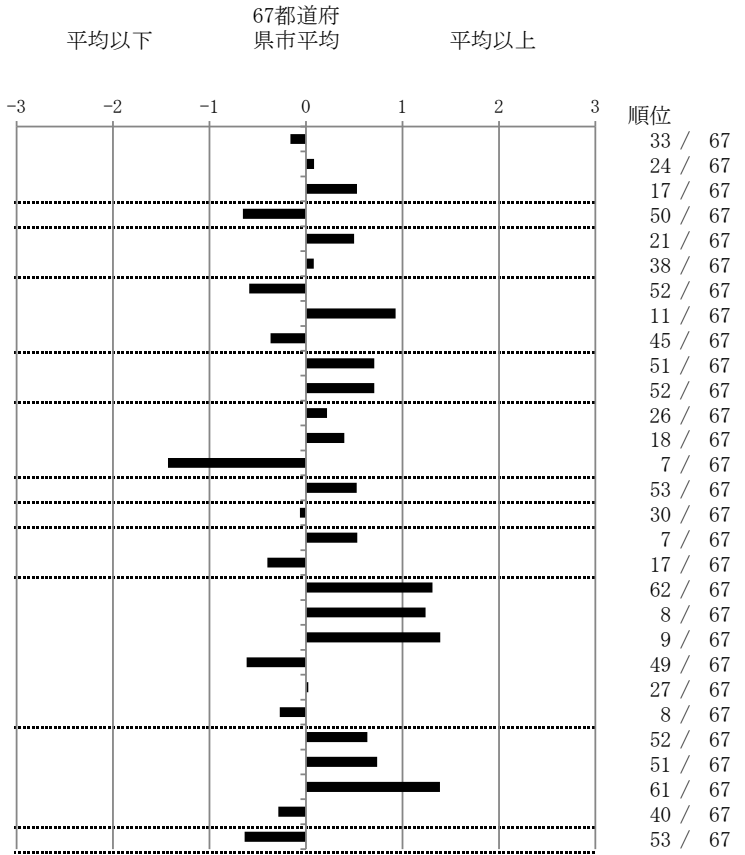
24

三重県

		単位	指標値	67都道府 県市平均	基準化 偏差
人口					
新登録者数					
罹患率(10万対)					
年末活動性結核者数					
有病率(10万対)					
年末総登録数					
蔓延状況	1	10万対	11.05	11.62	-0.16
	2	10万対	4.41	4.28	0.08
	3	10万対	2.06	1.76	0.53
潜在性結核感染症	4	10万対	4.08	5.52	-0.66
患者背景	5	%	12.63	9.71	0.50
	6	%	71.72	71.02	0.08
患者発見 発見の遅れ	7	%	12.07	18.09	-0.59
	8	%	26.88	21.03	0.93
	9	%	15.00	18.18	-0.37
接触者健診	10	%	2.04	3.99	-0.71
	11	延人数	5.69	8.50	-0.71
診断	12	%	25.76	24.47	0.22
	13	%	6.12	5.09	0.40
	14	%	94.56	88.00	1.43
治療	15	%	77.88	82.14	-0.53
入院期間	16	日	64.00	65.10	-0.06
治療期間	17	日	278.00	267.16	0.53
	18	%	0.00	0.29	-0.40
治療成績	19	%	55.17	64.10	-1.31
	20	%	37.93	29.08	1.24
	21	%	2.30	0.75	1.39
	22	%	1.15	2.56	-0.62
	23	%	3.45	3.38	0.02
	24	%	0.00	0.13	-0.27
情報管理	25	%	52.63	68.94	-0.64
	26	%	85.03	91.05	-0.74
	27	%	57.27	78.16	-1.39
	28	%	14.46	18.29	-0.29
その他	29	%	2.90	5.67	-0.64

- 3. 結核死亡率は人口動態による。
- 11. この指標値は前年の成績であり、接触者健診実施数は地域保健・健康増進事業報告の接触者健診実施総数より抜粋した。
- 16. 前年の新登録肺結核患者で登録時入院患者が対象である。
- 17. 前年の新登録患者で登録時入院または外来の患者が対象である。
- 19～24. 前年の新登録喀痰塗抹陽性肺結核初回治療患者が対象である。

指定都市別掲67都道府県市版



グラフと偏差の符号が逆：  
指標値番号：10, 11, 14, 15, 19, 25, 26, 27  
順位は指標値による降順位