

結核管理図

2019年

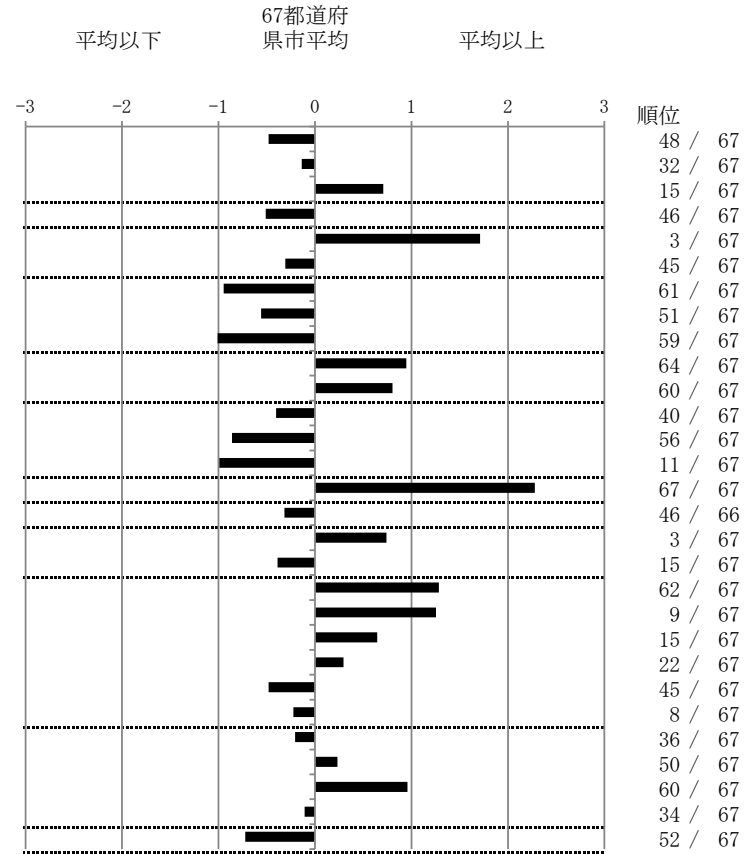
24

三重県

		単位	指標値	67都道府 県市平均	基準化 偏差
人口					
新登録者数					
罹患率(10万対)					
年末活動性結核者数					
有病率(10万対)					
年末総登録数					
蔓延状況	1	10万対	9.38	10.93	-0.48
	2	10万対	3.76	3.97	-0.14
	3	10万対	2.19	1.72	0.71
潜在性結核感染症	4	10万対	4.66	5.75	-0.51
患者背景	5	%	19.76	9.73	1.71
	6	%	68.26	70.80	-0.31
患者発見 発見の遅れ	7	%	8.96	19.06	-0.95
	8	%	16.46	20.12	-0.56
	9	%	7.35	19.00	-1.01
接触者健診	10	%	1.55	5.24	-0.95
	11	延人数	4.92	8.49	-0.80
診断	12	%	22.75	25.01	-0.40
	13	%	2.33	4.69	-0.86
	14	%	92.25	87.13	0.99
治療 化療	15	%	70.45	84.89	-2.28
入院期間	16	日	59.00	63.20	-0.32
治療期間	17	日	281.00	263.40	0.74
	18	%	0.00	0.21	-0.39
治療成績	19	%	50.65	60.18	-1.28
	20	%	41.56	30.80	1.26
	21	%	1.30	0.57	0.65
	22	%	2.60	1.98	0.30
	23	%	3.90	6.26	-0.48
	24	%	0.00	0.20	-0.22
情報管理	25	%	71.58	66.39	0.21
	26	%	83.72	86.85	-0.23
	27	%	55.06	73.92	-0.96
	28	%	15.57	17.13	-0.11
その他	29	%	2.40	5.57	-0.72

- 3. 結核死亡率は人口動態による。
- 11. この指標値は前年の成績であり、接触者健診実施数は地域保健・健康増進事業報告の接触者健診実施総数より抜粋した。
- 16. 前年の新登録肺結核患者で登録時入院患者が対象である。
- 17. 前年の新登録患者で登録時入院または外来の患者が対象である。
- 19～24. 前年の新登録喀痰塗抹陽性肺結核初回治療患者が対象である。

指定都市別掲67都道府県市版



グラフと偏差の符号が逆： 順位は指標値  
指標値番号：10, 11, 14, 15, 19, 25, 26, 27 による降順位