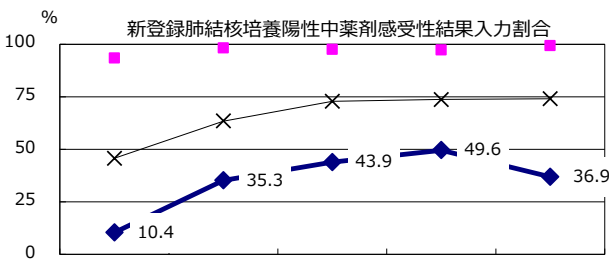
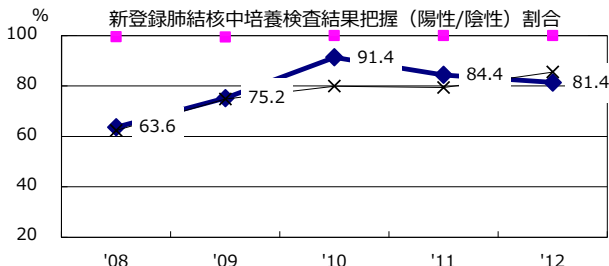
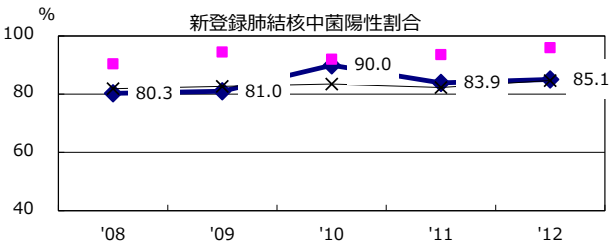
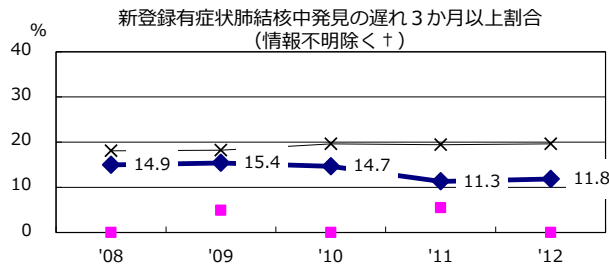
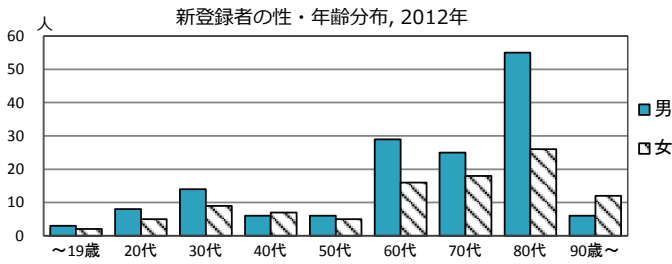
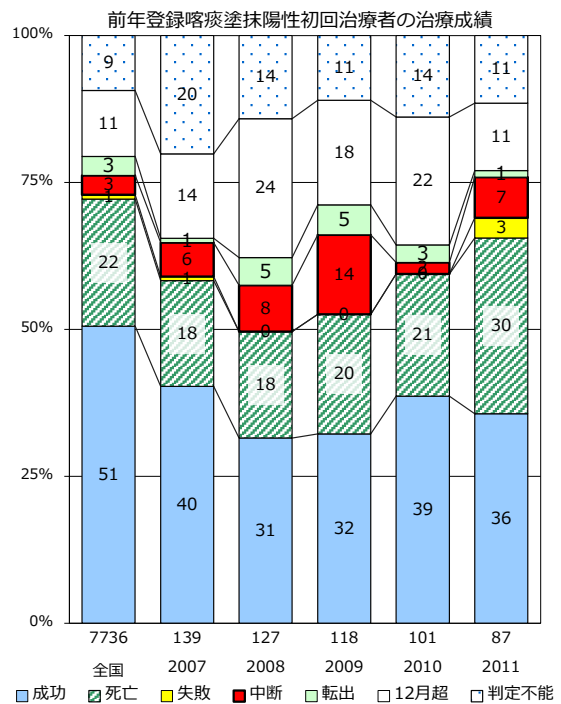
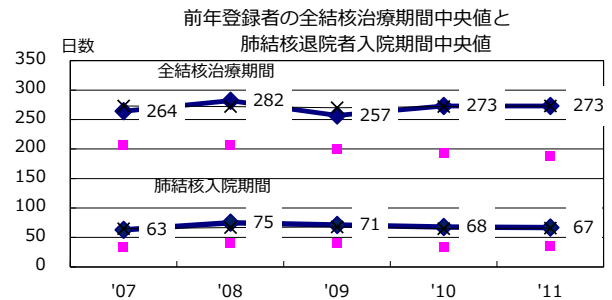
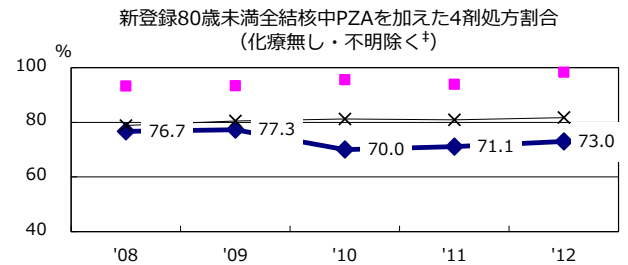
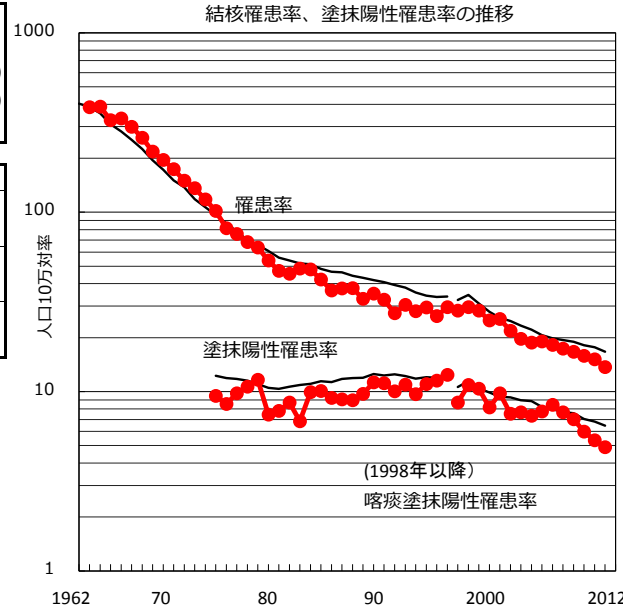


| 2012年 疫学統計 | | | |
|-------------------|-----------|---|---------------|
| 人口 | 1,840,367 | 人 | (全国) |
| 新登録中外国人 | 25 | 名 | 9.9% (5.0%) |
| 新登録中ホームレス経験あり | 1 | 名 | 0.4% (1.6%) |
| 新登録30-59歳男中無職かつ生保 | 3 | 名 | 11.5% (10.8%) |

| 年次推移(年) | '08 | '09 | '10 | '11 | '12 |
|---------------|------|------|------|------|------|
| 新登録数 | 325 | 312 | 293 | 280 | 252 |
| 人口10万対率 | 17.3 | 16.7 | 15.8 | 15.2 | 13.7 |
| 新登録肺結核喀痰塗抹陽性数 | 144 | 131 | 111 | 99 | 90 |
| 人口10万対率 | 7.7 | 7.0 | 6.0 | 5.4 | 4.9 |
| 潜在性結核 | 71 | 52 | 33 | 90 | 72 |
| 人口10万対率 | 3.8 | 2.8 | 1.8 | 4.9 | 3.9 |



● 三重 ■ 最良果市 × 全国



† 発見の遅れ情報不明(%)

29.0 26.7 33.1 21.2 19.1

‡ 治療無し・不明(%)

1.8 1.5 1.8 2.9 3.3