

結核管理図

平成21年

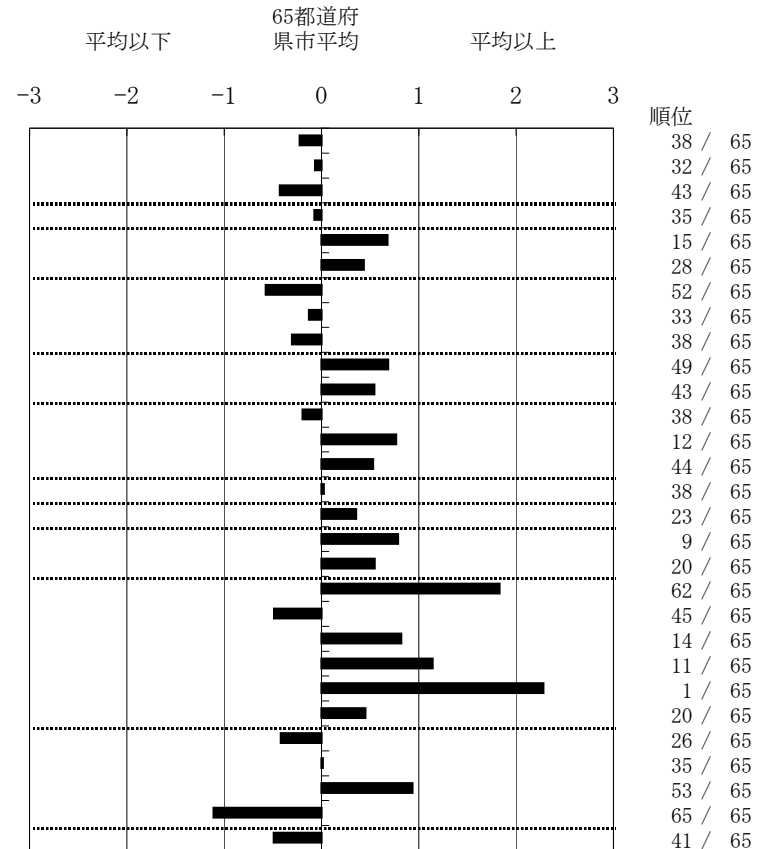
24

三重県

		単位	指標値	65都道府 県市平均	基準化 偏差
人口	1,869,914				
新登録者数	312				
罹患率(10万対)	16.7				
年末活動性結核者数	260				
有病率(10万対)	13.9				
年末総登録数	680				
蔓延状況	1 全結核罹患率	10万対	16.69	18.00	-0.22
	2 喀痰塗抹陽性肺結核罹患率	10万対	7.01	7.19	-0.07
	3 結核死亡率	10万対	1.43	1.67	-0.43
潜在性結核感染症	4 潜在性結核感染症治療対象者届出率	10万対	2.78	2.88	-0.07
患者背景	5 新登録中外国籍割合	%	5.45	3.69	0.68
	6 新登録中65歳以上割合	%	67.95	63.87	0.43
患者発見 発見の遅れ	7 発病～初診2か月以上割合	%	13.48	17.15	-0.57
	8 初診～診断1か月以上割合	%	20.63	21.47	-0.13
	9 発病～診断3か月以上割合	%	15.38	17.36	-0.30
接触者健診	10 新肺結核中接触者健診発見割合	%	2.07	3.13	-0.68
	11 新登録患者1名あたり接触者健診実施数	延人数	5.26	7.81	-0.54
診断	12 新登録中肺外結核割合	%	22.44	23.32	-0.19
	13 新肺結核中再治療割合	%	10.74	8.02	0.77
	14 新肺結核中菌陽性割合	%	80.99	83.84	-0.53
治療	15 新全結核80歳未満中Z含む4剤処方割合	%	76.12	76.31	-0.02
入院期間	16 前年登録肺結核退院者入院期間中央値	日	75.00	69.35	0.36
治療期間	17 前年全結核治療完遂継続者治療期間中央値	日	282.00	266.08	0.79
	18 年末活動性全結核中2年以上治療割合	%	3.46	2.51	0.55
治療成績	19 肺喀塗陽性初回コホート治療成功割合	%	31.50	47.96	-1.83
	20 肺喀塗陽性初回コホート死亡割合	%	18.11	20.71	-0.49
	21 肺喀塗陽性初回コホート失敗脱落割合	%	7.87	5.29	0.82
	22 肺喀塗陽性初回コホート転出割合	%	4.72	2.44	1.14
	23 肺喀塗陽性初回コホート12か月超治療割合	%	23.62	12.10	2.28
	24 肺喀塗陽性初回コホート判定不能割合	%	14.17	11.50	0.45
情報管理	25 新肺有症状中発見遅れ期間把握割合	%	73.33	63.99	0.42
	26 新肺結核中培養等検査結果把握割合	%	75.21	75.44	-0.01
	27 新肺培養陽性中薬剤感受性結果把握割合	%	35.29	56.09	-0.93
	28 年末総登録中病状不明割合	%	2.06	14.97	-1.11
その他	29 年末活動性全結核中生活保護割合	%	3.85	6.33	-0.49

- 3. 結核死亡率は人口動態による。
- 11. この指標値は前年の成績であり、接触者健診実施数は地域保健・健康増進事業報告の定期外健診実施総数より抜粋した。
- 16. 前年の新登録肺結核患者で登録時入院患者が対象である。
- 17. 前年の新登録患者で登録時入院または外来の患者が対象である。
- 19～24. 前年の新登録喀痰塗抹陽性肺結核初回治療患者が対象である。

指定都市別掲65都道府県市版



グラフと偏差の符号が逆：      順位は指標値  
指標値番号：10, 11, 14, 15, 19, 25, 26, 27      による降順位