

結核管理図

平成22年

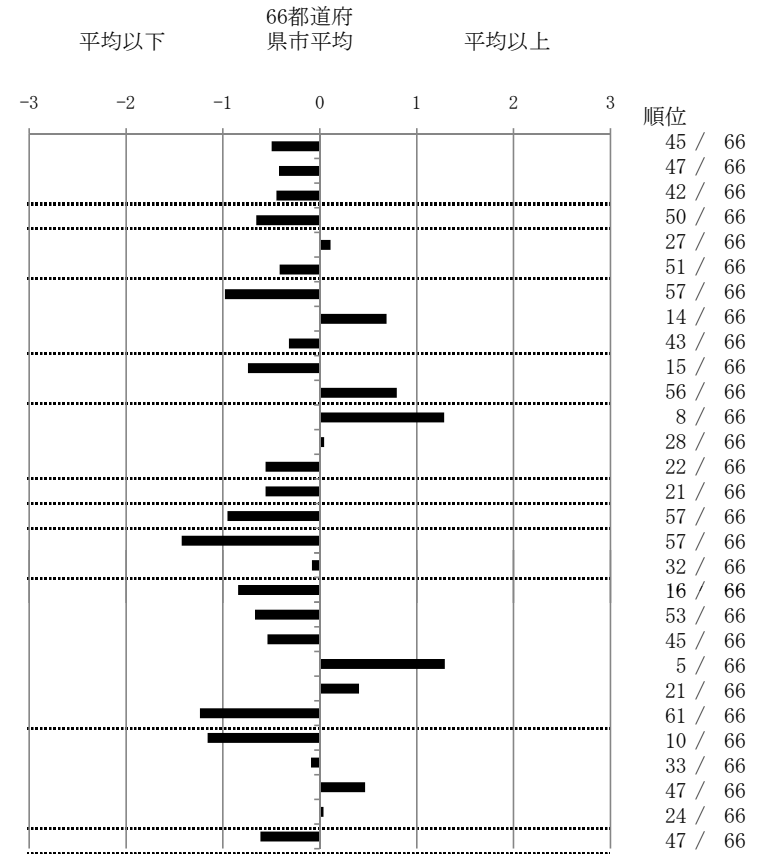
25

滋賀県

		単位	指標値	66都道府 県市平均	基準化 偏差	
人口			1,410,272			
新登録者数			205			
罹患率(10万対)			14.5			
年末活動性結核者数			151			
有病率(10万対)			10.7			
年末総登録数			476			
<hr/>						
蔓延状況	1	全結核罹患率	10万対	14.54	17.34	-0.50
	2	喀痰塗抹陽性肺結核罹患率	10万対	5.67	6.73	-0.42
	3	結核死亡率	10万対	1.37	1.63	-0.45
潜在性結核感染症	4	潜在性結核感染症治療対象者届出率	10万対	2.34	3.42	-0.66
患者背景	5	新登録中外国籍割合	%	3.90	3.66	0.11
	6	新登録中65歳以上割合	%	60.00	64.05	-0.41
患者発見 発見の遅れ	7	発病～初診2か月以上割合	%	9.00	15.85	-0.98
	8	初診～診断1か月以上割合	%	27.52	22.75	0.69
	9	発病～診断3か月以上割合	%	15.00	17.34	-0.32
接触者健診	10	新肺結核中接触者健診発見割合	%	4.79	3.39	0.74
	11	新登録患者1名あたり接触者健診実施数	延人数	3.81	6.81	-0.80
診断	12	新登録中肺外結核割合	%	28.78	22.63	1.29
	13	新肺結核中再治療割合	%	8.22	8.09	0.05
	14	新肺結核中菌陽性割合	%	86.99	84.32	0.56
治療	15	新全結核80歳未満中Z含む4剤処方割合	%	81.06	77.06	0.56
入院期間	16	前年登録肺結核退院者入院期間中央値	日	52.00	68.64	-0.95
治療期間	17	前年全結核治療完遂継続者治療期間中央値	日	225.50	263.08	-1.43
	18	年末活動性全結核中2年以上治療割合	%	1.99	2.10	-0.08
治療成績	19	肺喀塗陽性初回コホート治療成功割合	%	58.06	51.33	0.84
	20	肺喀塗陽性初回コホート死亡割合	%	17.20	20.52	-0.67
	21	肺喀塗陽性初回コホート失敗脱落割合	%	3.23	4.88	-0.54
	22	肺喀塗陽性初回コホート転出割合	%	5.38	2.58	1.29
	23	肺喀塗陽性初回コホート12か月超治療割合	%	12.90	11.01	0.40
	24	肺喀塗陽性初回コホート判定不能割合	%	3.23	9.68	-1.24
情報管理	25	新肺有症状中発見遅れ期間把握割合	%	91.74	66.09	1.16
	26	新肺結核中培養等検査結果把握割合	%	80.14	78.75	0.09
	27	新肺培養陽性中薬剤感受性結果把握割合	%	56.82	65.50	-0.47
	28	年末総登録中病状不明割合	%	13.45	13.08	0.04
その他	29	年末活動性全結核中生活保護割合	%	3.31	6.47	-0.61

- 3. 結核死亡率は人口動態による。
- 11. この指標値は前年の成績であり、接触者健診実施数は地域保健・健康増進事業報告の定期外健診実施総数より抜粋した。
- 16. 前年の新登録肺結核患者で登録時入院患者が対象である。
- 17. 前年の新登録患者で登録時入院または外来の患者が対象である。
- 19～24. 前年の新登録喀痰塗抹陽性肺結核初回治療患者が対象である。

指定都市別掲66都道府県市版



グラフと偏差の符号が逆：  
指標値番号：10, 11, 14, 15, 19, 25, 26, 27      順位は指標値  
による降順位