

結核管理図

平成23年

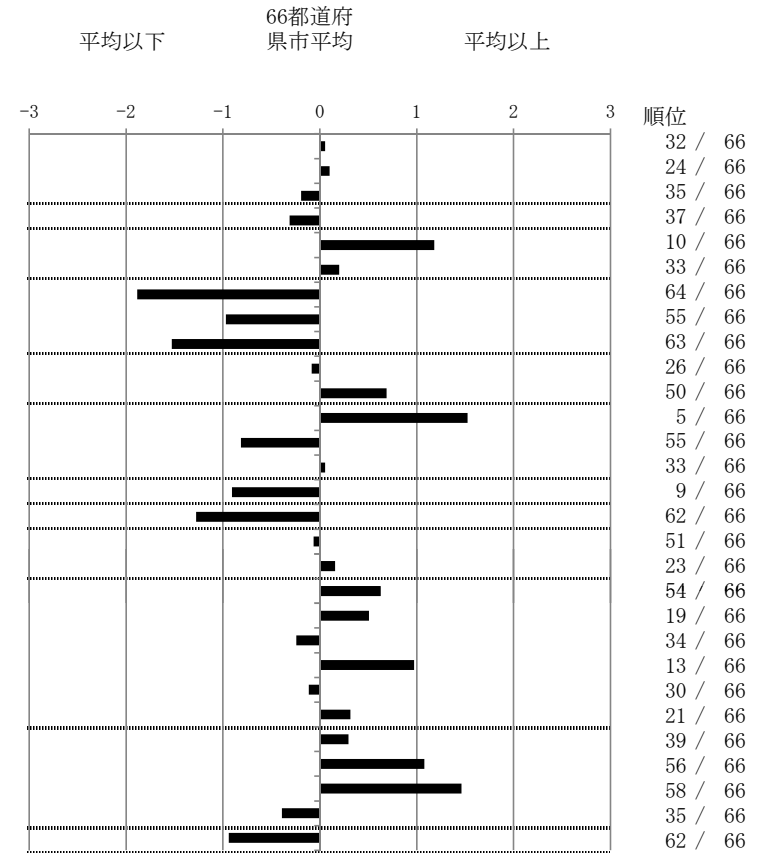
25

滋賀県

		単位	指標値	66都道府 県市平均	基準化 偏差
人口	1,413,513				
新登録者数	244				
罹患率(10万対)	17.3				
年末活動性結核者数	202				
有病率(10万対)	14.3				
年末総登録数	492				
蔓延状況	1 全結核罹患率	10万対	17.26	16.97	0.06
	2 喀痰塗抹陽性肺結核罹患率	10万対	6.65	6.41	0.10
	3 結核死亡率	10万対	1.58	1.70	-0.19
潜在性結核感染症	4 潜在性結核感染症治療対象者届出率	10万対	6.51	7.81	-0.31
患者背景	5 新登録中外国籍割合	%	6.56	3.72	1.18
	6 新登録中65歳以上割合	%	66.80	64.97	0.20
患者発見 発見の遅れ	7 発病～初診2か月以上割合	%	4.76	17.79	-1.88
	8 初診～診断1か月以上割合	%	17.14	23.47	-0.97
	9 発病～診断3か月以上割合	%	6.25	18.27	-1.53
接触者健診	10 新肺結核中接触者健診発見割合	%	4.79	4.54	0.08
	11 新登録患者1名あたり接触者健診実施数	延人数	4.02	6.36	-0.69
診断	12 新登録中肺外結核割合	%	31.56	23.74	1.52
	13 新肺結核中再治療割合	%	5.39	7.68	-0.81
	14 新肺結核中菌陽性割合	%	83.23	83.50	-0.06
治療	15 全結核80歳未満中Z含む4剤処方割合	%	84.11	76.84	0.91
入院期間	16 前年登録肺結核退院者入院期間中央値	日	46.50	67.97	-1.28
治療期間	17 前年全結核治療完遂継続者治療期間中央値	日	265.00	266.35	-0.07
	18 年末活動性全結核中2年以上治療割合	%	1.98	1.77	0.16
治療成績	19 肺喀塗陽性初回コホート治療成功割合	%	45.21	50.39	-0.63
	20 肺喀塗陽性初回コホート死亡割合	%	26.03	23.09	0.51
	21 肺喀塗陽性初回コホート失敗脱落割合	%	2.74	3.44	-0.24
	22 肺喀塗陽性初回コホート転出割合	%	4.11	2.35	0.97
	23 肺喀塗陽性初回コホート12か月超治療割合	%	9.59	10.18	-0.12
	24 肺喀塗陽性初回コホート判定不能割合	%	12.33	10.55	0.32
情報管理	25 新肺有症状中発見遅れ期間把握割合	%	60.38	66.77	-0.29
	26 新肺結核中培養等検査結果把握割合	%	62.87	79.04	-1.08
	27 新肺培養陽性中薬剤感受性結果把握割合	%	37.80	65.71	-1.46
	28 年末総登録中病状不明割合	%	8.13	11.95	-0.39
その他	29 年末活動性全結核中生活保護割合	%	1.49	6.34	-0.94

- 3. 結核死亡率は人口動態による。
- 11. この指標値は前年の成績であり、接触者健診実施数は地域保健・健康増進事業報告の定期外健診実施総数より抜粋した。
- 16. 前年の新登録肺結核患者で登録時入院患者が対象である。
- 17. 前年の新登録患者で登録時入院または外来の患者が対象である。
- 19～24. 前年の新登録肺結核初回治療患者が対象である。

指定都市別掲66都道府県市版



グラフと偏差の符号が逆：
指標値番号：10, 11, 14, 15, 19, 25, 26, 27

順位は指標値
による降順位