

結核管理図

平成24年

25

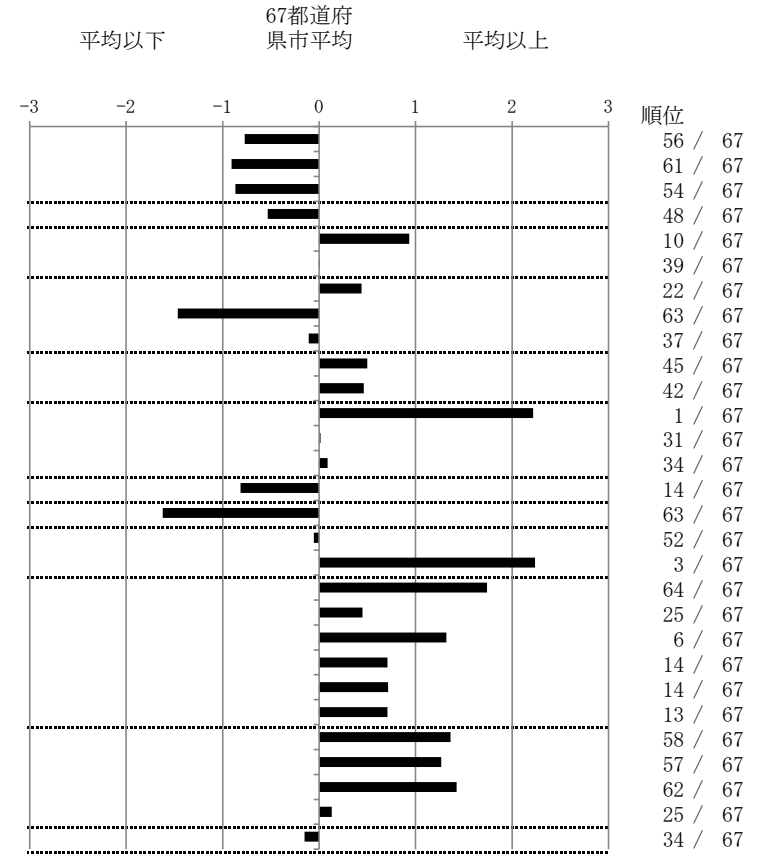
滋賀県

人口	1,414,765
新登録者数	170
罹患率(10万対)	12.0
年末活動性結核者数	104
有病率(10万対)	7.4
年末総登録数	472

	単位	指標値	67都道府 県市平均	基準化 偏差
蔓延状況				
1 全結核罹患率	10万対	12.02	15.92	-0.77
2 喀痰塗抹陽性肺結核罹患率	10万対	4.10	6.11	-0.91
3 結核死亡率	10万対	1.15	1.64	-0.87
潜在性結核感染症				
4 潜在性結核感染症治療対象者届出率	10万対	5.37	6.88	-0.53
患者背景				
5 新登録中外国出生者割合	%	7.65	4.71	0.93
6 新登録中65歳以上割合	%	67.06	67.00	0.01
患者発見 発見の遅れ				
7 発病～初診2か月以上割合	%	20.00	17.10	0.44
8 初診～診断1か月以上割合	%	12.16	21.67	-1.47
9 発病～診断3か月以上割合	%	16.67	17.44	-0.11
接触者健診				
10 新肺結核中接触者健診発見割合	%	2.73	4.12	-0.50
11 新登録患者1名あたり接触者健診実施数	延人数	6.96	9.40	-0.46
診断				
12 新登録中肺外結核割合	%	35.29	24.42	2.22
13 新肺結核中再治療割合	%	6.36	6.32	0.02
14 新肺結核中菌陽性割合	%	85.45	85.85	-0.09
治療				
15 新全結核80歳未満中Zを含む4剤処方割合	%	83.65	78.03	0.82
入院期間				
16 前年登録肺結核退院者入院期間中央値	日	42.50	65.10	-1.62
治療期間				
17 前年全結核治療完遂継続者治療期間中央値	日	264.00	265.24	-0.05
18 年末活動性全結核中2年以上治療割合	%	4.81	1.52	2.24
治療成績				
19 肺喀塗陽性初回コホート治療成功割合	%	32.94	48.62	-1.74
20 肺喀塗陽性初回コホート死亡割合	%	27.06	24.26	0.45
21 肺喀塗陽性初回コホート失敗脱落割合	%	8.24	4.10	1.32
22 肺喀塗陽性初回コホート転出割合	%	4.71	2.92	0.71
23 肺喀塗陽性初回コホート12か月超治療割合	%	14.12	10.69	0.71
24 肺喀塗陽性初回コホート判定不能割合	%	12.94	9.40	0.71
情報管理				
25 新肺有症状中発見遅れ期間把握割合	%	38.96	66.67	-1.36
26 新肺結核中培養等検査結果把握割合	%	64.55	82.46	-1.27
27 新肺培養陽性中薬剤感受性結果把握割合	%	33.96	64.06	-1.42
28 年末総登録中病状不明割合	%	27.75	25.83	0.13
その他				
29 年末活動性全結核中生活保護割合	%	5.77	6.52	-0.15

- 3. 結核死亡率は人口動態による。
- 11. この指標値は前年の成績であり、接触者健診実施数は地域保健・健康増進事業報告の定期外健診実施総数より抜粋した。
- 16. 前年の新登録肺結核患者で登録時入院患者が対象である。
- 17. 前年の新登録患者で登録時入院または外来の患者が対象である。
- 19～24. 前年の新登録肺結核初回治療患者が対象である。

指定都市別掲67都道府県市版



グラフと偏差の符号が逆：
指標値番号：10, 11, 14, 15, 19, 25, 26, 27
順位は指標値による降順位