

結核管理図

平成25年

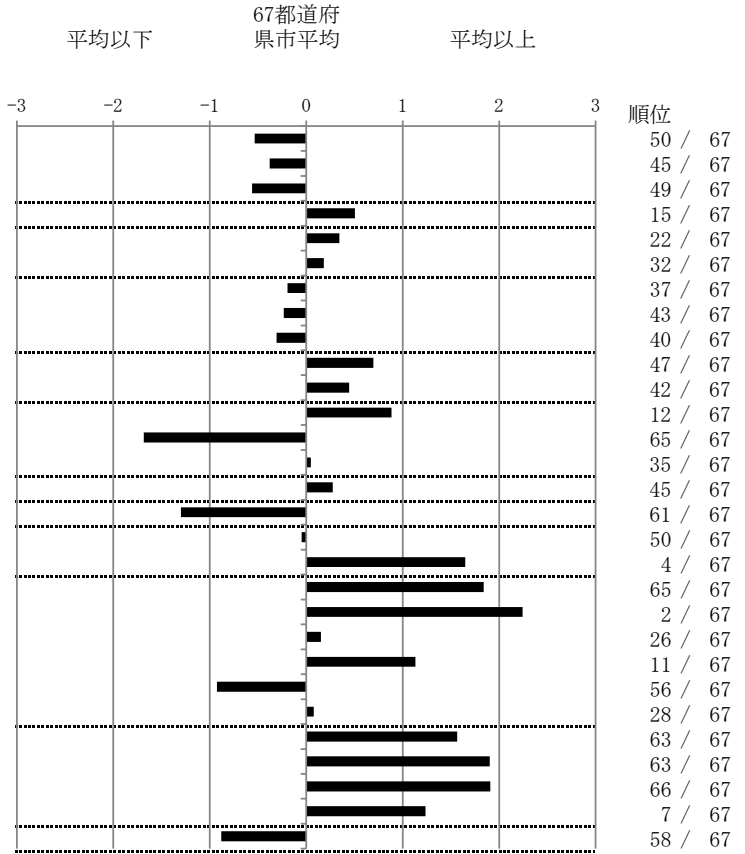
25

滋賀県

		単位	指標値	67都道府 県市平均	基準化 偏差	
人口			1,415,982			
新登録者数			182			
罹患率(10万対)			12.9			
年末活動性結核者数			101			
有病率(10万対)			7.1			
年末総登録数			423			
蔓延状況	1	10万対	全結核罹患率	12.85	15.48	-0.53
	2	10万対	喀痰塗抹陽性肺結核罹患率	5.23	6.10	-0.38
	3	10万対	結核死亡率	1.29	1.63	-0.56
潜在性結核感染症	4	10万対	潜在性結核感染症治療対象者届出率	6.43	5.35	0.51
患者背景	5	%	新登録中外国出生者割合	5.49	4.47	0.34
	6	%	新登録中65歳以上割合	70.88	69.21	0.18
患者発見 発見の遅れ	7	%	発病～初診2か月以上割合	15.38	16.83	-0.19
	8	%	初診～診断1か月以上割合	19.79	21.53	-0.23
	9	%	発病～診断3か月以上割合	14.81	17.23	-0.31
接触者健診	10	%	新肺結核中接触者健診発見割合	2.31	3.82	-0.70
	11	延人数	新登録患者1名あたり接触者健診実施数	7.22	9.05	-0.45
診断	12	%	新登録中肺外結核割合	28.57	23.68	0.89
	13	%	新肺結核中再治療割合	1.54	6.18	-1.68
	14	%	新肺結核中菌陽性割合	86.15	86.39	-0.05
治療	15	%	新全結核80歳未満中Zを含む4剤処方割合	77.45	79.43	-0.28
入院期間	16	日	前年登録肺結核退院者入院期間中央値	49.00	67.13	-1.30
治療期間	17	日	前年全結核治療完遂継続者治療期間中央値	265.00	265.81	-0.05
	18	%	年末活動性全結核中2年以上治療割合	2.97	1.25	1.65
治療成績	19	%	肺喀塗陽性初回コホート治療成功割合	33.93	47.68	-1.84
	20	%	肺喀塗陽性初回コホート死亡割合	39.29	24.51	2.24
	21	%	肺喀塗陽性初回コホート失敗脱落割合	5.36	4.83	0.15
	22	%	肺喀塗陽性初回コホート転出割合	5.36	2.69	1.13
	23	%	肺喀塗陽性初回コホート12か月超治療割合	5.36	9.96	-0.93
	24	%	肺喀塗陽性初回コホート判定不能割合	10.71	10.32	0.08
情報管理	25	%	新肺有症状中発見遅れ期間把握割合	26.21	60.97	-1.57
	26	%	新肺結核中培養等検査結果把握割合	50.00	79.25	-1.90
	27	%	新肺培養陽性中薬剤感受性結果把握割合	17.65	61.23	-1.91
	28	%	年末総登録中病状不明割合	39.01	23.04	1.24
その他	29	%	年末活動性全結核中生活保護割合	1.98	6.72	-0.88

- 3. 結核死亡率は人口動態による。
- 11. この指標値は前年の成績であり、接触者健診実施数は地域保健・健康増進事業報告の接触者健診実施総数より抜粋した。
- 16. 前年の新登録肺結核患者で登録時入院患者が対象である。
- 17. 前年の新登録患者で登録時入院または外来の患者が対象である。
- 19～24. 前年の新登録喀痰塗抹陽性肺結核初回治療患者が対象である。

指定都市別掲67都道府県市版



グラフと偏差の符号が逆： 順位は指標値
指標値番号：10, 11, 14, 15, 19, 25, 26, 27 による降順位