

結核管理図

平成26年

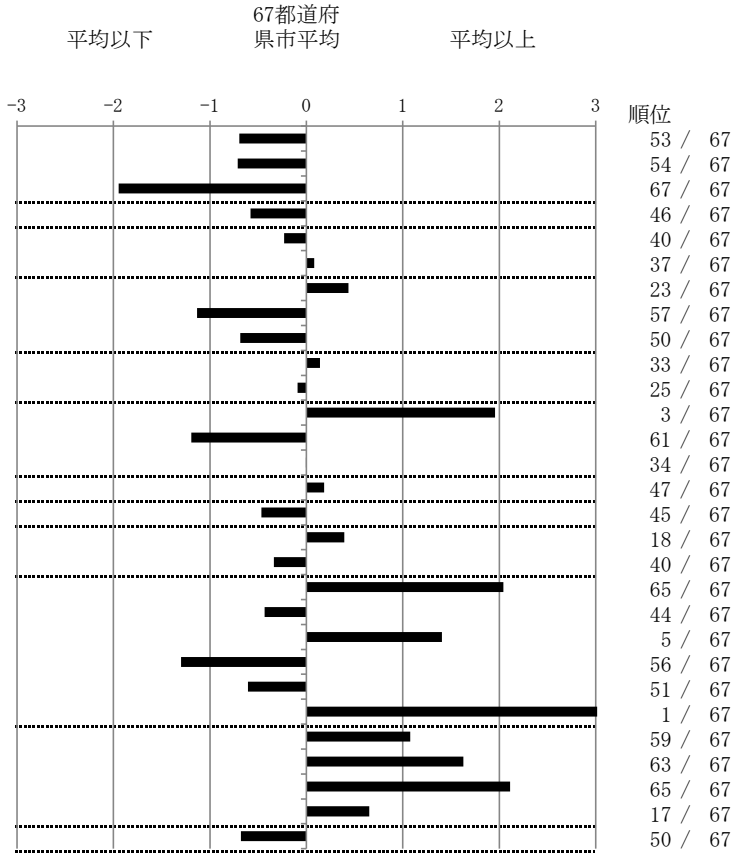
25

滋賀県

		単位	指標値	67都道府 県市平均	基準化 偏差
人口	1,415,515				
新登録者数	166				
罹患率(10万対)	11.7				
年末活動性結核者数	119				
有病率(10万対)	8.4				
年末総登録数	410				
蔓延状況	1 全結核罹患率	10万対	11.73	14.82	-0.70
	2 喀痰塗抹陽性肺結核罹患率	10万対	4.38	5.84	-0.71
	3 結核死亡率	10万対	0.50	1.60	-1.95
潜在性結核感染症 患者背景	4 潜在性結核感染症治療対象者届出率	10万対	4.31	5.60	-0.58
	5 新登録中外国出生者割合	%	4.22	4.91	-0.23
	6 新登録中65歳以上割合	%	70.48	69.83	0.08
患者発見 発見の遅れ	7 発病～初診2か月以上割合	%	20.83	17.36	0.44
	8 初診～診断1か月以上割合	%	15.07	21.55	-1.13
	9 発病～診断3か月以上割合	%	12.00	17.36	-0.68
接触者健診	10 新肺結核中接触者健診発見割合	%	3.64	4.00	-0.14
	11 新登録患者1名あたり接触者健診実施数	延人数	9.14	8.73	0.09
診断	12 新登録中肺外結核割合	%	33.73	24.06	1.96
	13 新肺結核中再治療割合	%	2.73	6.25	-1.19
	14 新肺結核中菌陽性割合	%	86.36	86.34	0.01
治療	15 新全結核80歳未満中Z含2:4剤処方割合	%	78.02	79.51	-0.18
入院期間	16 前年登録肺結核退院者入院期間中央値	日	57.00	64.31	-0.47
治療期間	17 前年全結核治療完遂継続者治療期間中央値	日	275.00	267.55	0.39
	18 年末活動性全結核中2年以上治療割合	%	0.84	1.22	-0.34
治療成績	19 肺喀塗陽性初回コホート治療成功割合	%	29.73	47.43	-2.04
	20 肺喀塗陽性初回コホート死亡割合	%	20.27	23.05	-0.43
	21 肺喀塗陽性初回コホート失敗脱落割合	%	10.81	5.55	1.40
	22 肺喀塗陽性初回コホート転出割合	%	0.00	2.90	-1.30
	23 肺喀塗陽性初回コホート12か月超治療割合	%	8.11	11.17	-0.60
	24 肺喀塗陽性初回コホート判定不能割合	%	31.08	9.90	3.99
情報管理	25 新肺有症状中発見遅れ期間把握割合	%	31.65	57.52	-1.08
	26 新肺結核中培養等検査結果把握割合	%	56.36	80.42	-1.63
	27 新肺培養陽性中薬剤感受性結果把握割合	%	22.00	64.90	-2.11
	28 年末総登録中病状不明割合	%	32.93	23.96	0.65
その他	29 年末活動性全結核中生活保護割合	%	3.36	6.39	-0.68

- 3. 結核死亡率は人口動態による。
- 11. この指標値は前年の成績であり、接触者健診実施数は地域保健・健康増進事業報告の接触者健診実施総数より抜粋した。
- 16. 前年の新登録肺結核患者で登録時入院患者が対象である。
- 17. 前年の新登録患者で登録時入院または外来の患者が対象である。
- 19～24. 前年の新登録喀痰塗抹陽性肺結核初回治療患者が対象である。

指定都市別掲67都道府県市版



グラフと偏差の符号が逆： 順位は指標値
指標値番号：10, 11, 14, 15, 19, 25, 26, 27 による降順位