

結核管理図

平成27年

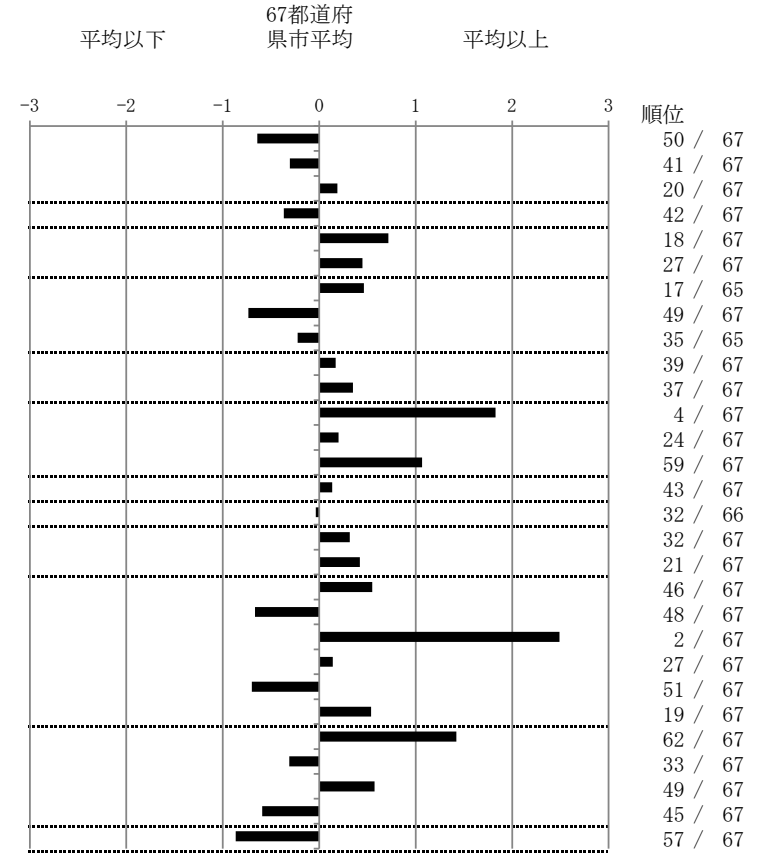
25

滋賀県

		単位	指標値	67都道府 県市平均	基準化 偏差
人口	1,413,184				
新登録者数	157				
罹患率(10万対)	11.1				
年末活動性結核者数	109				
有病率(10万対)	7.7				
年末総登録数	367				
蔓延状況	1 全結核罹患率	10万対	11.11	13.78	-0.64
	2 喀痰塗抹陽性肺結核罹患率	10万対	4.81	5.42	-0.30
	3 結核死亡率	10万対	1.65	1.53	0.19
潜在性結核感染症 患者背景	4 潜在性結核感染症治療対象者届出率	10万対	4.17	4.85	-0.37
	5 新登録中外国出生者割合	%	8.28	5.82	0.72
	6 新登録中65歳以上割合	%	74.52	70.69	0.45
患者発見 発見の遅れ	7 発病～初診2か月以上割合	%	23.53	19.39	0.46
	8 初診～診断1か月以上割合	%	15.49	20.56	-0.73
	9 発病～診断3か月以上割合	%	17.65	19.76	-0.22
接触者健診	10 新肺結核中接触者健診発見割合	%	2.86	3.26	-0.17
	11 新登録患者1名あたり接触者健診実施数	延人数	6.87	8.63	-0.35
診断	12 新登録中肺外結核割合	%	33.12	23.98	1.83
	13 新肺結核中再治療割合	%	6.67	6.13	0.20
	14 新肺結核中菌陽性割合	%	82.86	87.55	-1.07
治療	15 新全結核80歳未満中Z含2・4剤処方割合	%	80.52	81.49	-0.13
入院期間	16 前年登録肺結核退院者入院期間中央値	日	61.50	62.02	-0.03
治療期間	17 前年全結核治療完遂継続者治療期間中央値	日	273.00	267.27	0.32
	18 年末活動性全結核中2年以上治療割合	%	1.83	1.32	0.42
治療成績	19 肺喀塗陽性初回コホート治療成功割合	%	43.55	47.87	-0.55
	20 肺喀塗陽性初回コホート死亡割合	%	19.35	23.54	-0.67
	21 肺喀塗陽性初回コホート失敗脱落割合	%	12.90	4.77	2.49
	22 肺喀塗陽性初回コホート転出割合	%	3.23	2.93	0.14
	23 肺喀塗陽性初回コホート12か月超治療割合	%	4.84	8.00	-0.70
	24 肺喀塗陽性初回コホート判定不能割合	%	16.13	12.89	0.54
情報管理	25 新肺有症状中発見遅れ期間把握割合	%	22.37	58.81	-1.42
	26 新肺結核中培養等検査結果把握割合	%	87.62	83.39	0.31
	27 新肺培養陽性中薬剤感受性結果把握割合	%	57.14	67.84	-0.57
	28 年末総登録中病状不明割合	%	11.44	19.08	-0.59
その他	29 年末活動性全結核中生活保護割合	%	1.83	6.07	-0.86

- 3. 結核死亡率は人口動態による。
- 11. この指標値は前年の成績であり、接触者健診実施数は地域保健・健康増進事業報告の接触者健診実施総数より抜粋した。
- 16. 前年の新登録肺結核患者で登録時入院患者が対象である。
- 17. 前年の新登録患者で登録時入院または外来の患者が対象である。
- 19～24. 前年の新登録喀痰塗抹陽性肺結核初回治療患者が対象である。

指定都市別掲67都道府県市版



グラフと偏差の符号が逆：
 指標値番号：10, 11, 14, 15, 19, 25, 26, 27
 順位は指標値による降順位