

結核管理図

平成28年

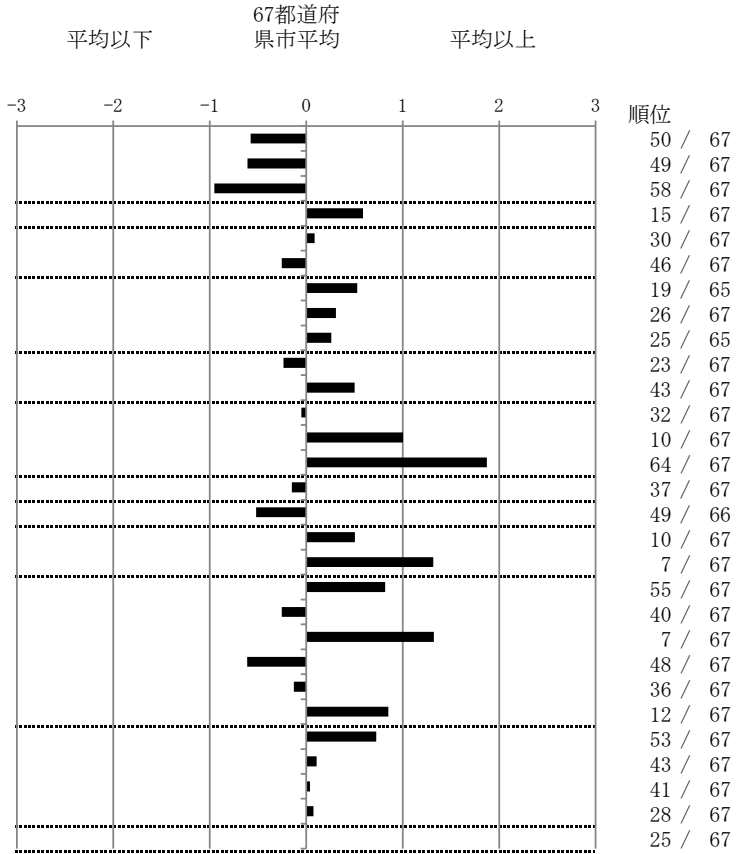
25

滋賀県

		単位	指標値	67都道府 県市平均	基準化 偏差
人口	1,412,830				
新登録者数	152				
罹患率(10万対)	10.8				
年末活動性結核者数	115				
有病率(10万対)	8.1				
年末総登録数	370				
蔓延状況	1 全結核罹患率	10万対	10.76	13.04	-0.57
	2 喀痰塗抹陽性肺結核罹患率	10万対	3.89	4.99	-0.61
	3 結核死亡率	10万対	0.93	1.49	-0.95
潜在性結核感染症	4 潜在性結核感染症治療対象者届出率	10万対	6.65	5.39	0.59
患者背景	5 新登録中外国出生者割合	%	7.24	6.89	0.09
	6 新登録中65歳以上割合	%	69.74	71.89	-0.25
患者発見 発見の遅れ	7 発病～初診2か月以上割合	%	20.59	15.99	0.53
	8 初診～診断1か月以上割合	%	22.54	20.76	0.31
	9 発病～診断3か月以上割合	%	17.65	15.61	0.26
接触者健診	10 新肺結核中接触者健診発見割合	%	4.31	3.63	0.23
	11 新登録患者1名あたり接触者健診実施数	延人数	6.56	8.68	-0.50
診断	12 新登録中肺外結核割合	%	23.68	23.92	-0.05
	13 新肺結核中再治療割合	%	7.76	5.19	1.00
	14 新肺結核中菌陽性割合	%	78.45	87.59	-1.87
治療	15 新全結核80歳未満中Z含2・4剤処方割合	%	82.02	80.98	0.15
入院期間	16 前年登録肺結核退院者入院期間中央値	日	56.00	64.28	-0.52
治療期間	17 前年全結核治療完遂継続者治療期間中央値	日	278.00	267.62	0.51
	18 年末活動性全結核中2年以上治療割合	%	2.61	1.09	1.32
治療成績	19 肺喀塗陽性初回コホート治療成功割合	%	38.71	46.40	-0.82
	20 肺喀塗陽性初回コホート死亡割合	%	22.58	24.14	-0.25
	21 肺喀塗陽性初回コホート失敗脱落割合	%	9.68	4.83	1.32
	22 肺喀塗陽性初回コホート転出割合	%	1.61	3.19	-0.61
	23 肺喀塗陽性初回コホート12か月超治療割合	%	8.06	8.70	-0.13
	24 肺喀塗陽性初回コホート判定不能割合	%	19.35	12.75	0.85
情報管理	25 新肺有症状中発見遅れ期間把握割合	%	43.59	62.40	-0.73
	26 新肺結核中培養等検査結果把握割合	%	85.34	86.73	-0.11
	27 新肺培養陽性中薬剤感受性結果把握割合	%	68.49	69.36	-0.04
	28 年末総登録中病状不明割合	%	20.81	19.85	0.07
その他	29 年末活動性全結核中生活保護割合	%	5.22	5.24	0.00

- 3. 結核死亡率は人口動態による。
- 11. この指標値は前年の成績であり、接触者健診実施数は地域保健・健康増進事業報告の接触者健診実施総数より抜粋した。
- 16. 前年の新登録肺結核患者で登録時入院患者が対象である。
- 17. 前年の新登録患者で登録時入院または外来の患者が対象である。
- 19～24. 前年の新登録喀痰塗抹陽性肺結核初回治療患者が対象である。

指定都市別掲67都道府県市版



グラフと偏差の符号が逆：  
 指標値番号：10, 11, 14, 15, 19, 25, 26, 27  
 順位は指標値による降順位