

結核管理図

平成29年

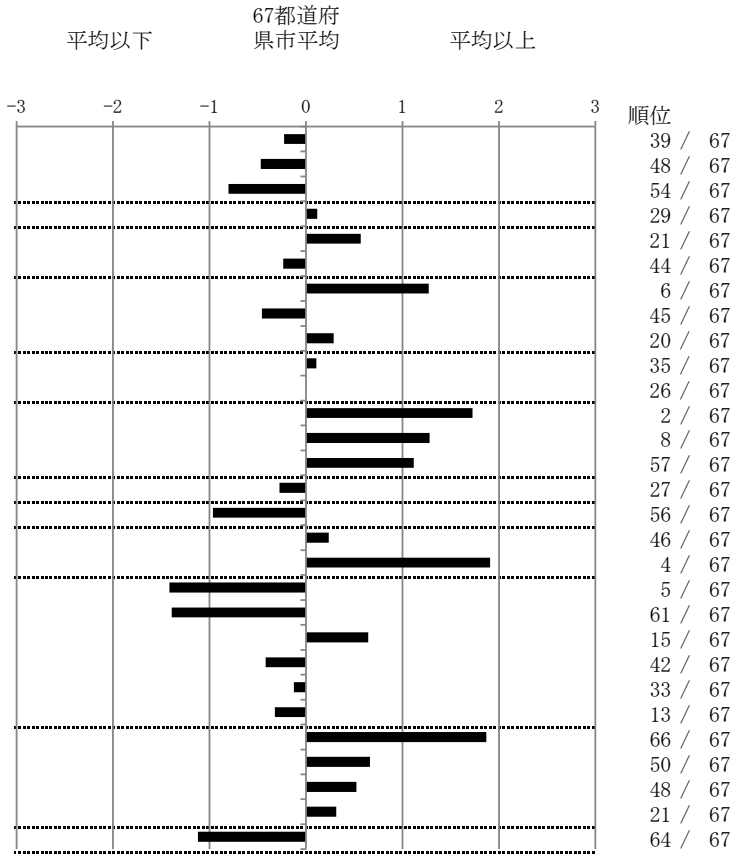
25

滋賀県

		単位	指標値	67都道府 県市平均	基準化 偏差	
人口			1,412,528			
新登録者数			166			
罹患率(10万対)			11.8			
年末活動性結核者数			109			
有病率(10万対)			7.7			
年末総登録数			393			
蔓延状況	1	10万対	全結核罹患率	11.75	12.64	-0.23
	2	10万対	喀痰塗抹陽性肺結核罹患率	4.04	4.84	-0.47
	3	10万対	結核死亡率	1.22	1.81	-0.80
潜在性結核感染症	4	10万対	潜在性結核感染症治療対象者届出率	5.66	5.40	0.12
患者背景	5	%	新登録中外国出生者割合	10.84	8.04	0.57
	6	%	新登録中65歳以上割合	68.67	70.79	-0.24
患者発見 発見の遅れ	7	%	発病～初診2か月以上割合	28.57	18.75	1.27
	8	%	初診～診断1か月以上割合	17.46	20.47	-0.46
	9	%	発病～診断3か月以上割合	21.43	18.99	0.29
接触者健診	10	%	新肺結核中接触者健診発見割合	3.57	3.82	-0.11
	11	延人数	新登録患者1名あたり接触者健診実施数	8.58	8.57	0.00
診断	12	%	新登録中肺外結核割合	32.53	23.62	1.73
	13	%	新肺結核中再治療割合	8.04	4.91	1.28
	14	%	新肺結核中菌陽性割合	82.14	87.23	-1.12
治療	15	%	新全結核80歳未満中7含む4剤処方割合	84.04	82.23	0.28
入院期間	16	日	前年登録肺結核退院者入院期間中央値	50.00	63.74	-0.96
治療期間	17	日	前年全結核治療完遂継続者治療期間中央値	271.00	266.00	0.24
	18	%	年末活動性全結核中2年以上治療割合	1.83	0.45	1.91
治療成績	19	%	肺喀塗陽性初回コホート治療成功割合	74.00	64.00	1.41
	20	%	肺喀塗陽性初回コホート死亡割合	20.00	29.30	-1.39
	21	%	肺喀塗陽性初回コホート失敗脱落割合	2.00	1.06	0.65
	22	%	肺喀塗陽性初回コホート転出割合	2.00	3.00	-0.42
	23	%	肺喀塗陽性初回コホート12か月超治療割合	2.00	2.28	-0.13
	24	%	肺喀塗陽性初回コホート判定不能割合	0.00	0.35	-0.32
情報管理	25	%	新肺有症状中発見遅れ期間把握割合	19.44	62.84	-1.87
	26	%	新肺結核中培養等検査結果把握割合	81.25	88.45	-0.66
	27	%	新肺培養陽性中薬剤感受性結果把握割合	65.28	74.96	-0.52
	28	%	年末総登録中病状不明割合	23.66	19.25	0.31
その他	29	%	年末活動性全結核中生活保護割合	0.92	6.04	-1.12

- 3. 結核死亡率は人口動態による。
- 11. この指標値は前年の成績であり、接触者健診実施数は地域保健・健康増進事業報告の接触者健診実施総数より抜粋した。
- 16. 前年の新登録肺結核患者で登録時入院患者が対象である。
- 17. 前年の新登録患者で登録時入院または外来の患者が対象である。
- 19～24. 前年の新登録喀痰塗抹陽性肺結核初回治療患者が対象である。

指定都市別掲67都道府県市版



グラフと偏差の符号が逆：
指標値番号：10, 11, 14, 15, 19, 25, 26, 27
順位は指標値による降順位