

結核管理図

平成30年

25

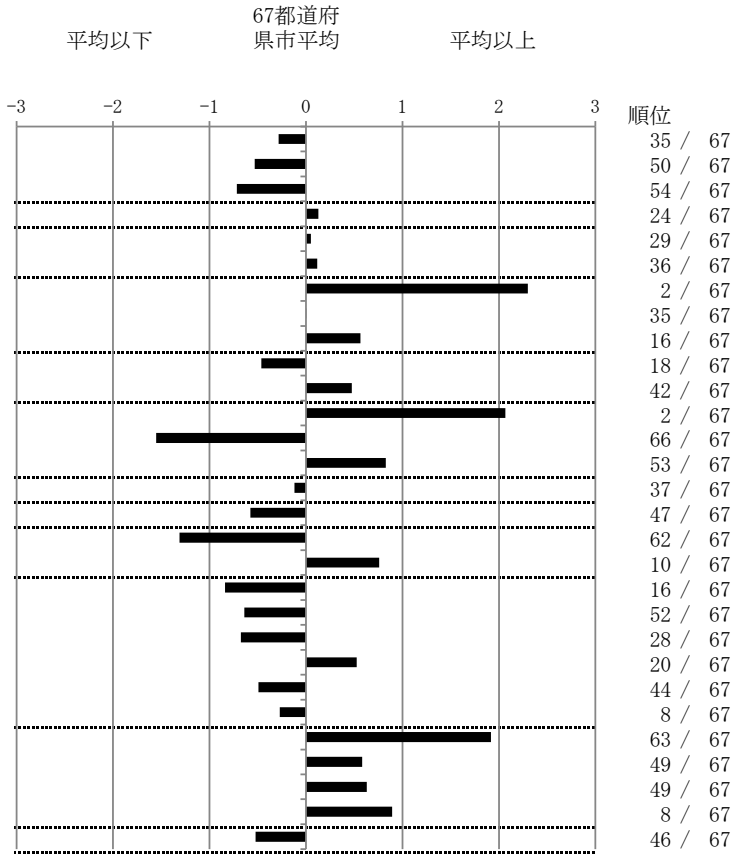
滋賀県

人口	1,412,430
新登録者数	150
罹患率(10万対)	10.6
年末活動性結核者数	118
有病率(10万対)	8.4
年末総登録数	393

	単位	指標値	67都道府 県市平均	基準化 偏差
蔓延状況				
1 全結核罹患率	10万対	10.62	11.62	-0.28
2 喀痰塗抹陽性肺結核罹患率	10万対	3.47	4.28	-0.53
3 結核死亡率	10万対	1.37	1.76	-0.72
潜在性結核感染症				
4 潜在性結核感染症治療対象者届出率	10万対	5.81	5.52	0.13
患者背景				
5 新登録中外国出生者割合	%	10.00	9.71	0.05
6 新登録中65歳以上割合	%	72.00	71.02	0.12
患者発見 発見の遅れ				
7 発病～初診2か月以上割合	%	41.67	18.09	2.30
8 初診～診断1か月以上割合	%	21.05	21.03	0.00
9 発病～診断3か月以上割合	%	23.08	18.18	0.56
接触者健診				
10 新肺結核中接触者健診発見割合	%	5.26	3.99	0.46
11 新登録患者1名あたり接触者健診実施数	延人数	6.61	8.50	-0.48
診断				
12 新登録中肺外結核割合	%	36.67	24.47	2.07
13 新肺結核中再治療割合	%	1.05	5.09	-1.55
14 新肺結核中菌陽性割合	%	84.21	88.00	-0.83
治療				
15 全結核80歳未満中7含む4剤処方割合	%	83.12	82.14	0.12
入院期間				
16 前年登録肺結核退院者入院期間中央値	日	55.00	65.10	-0.58
治療期間				
17 前年全結核治療完遂継続者治療期間中央値	日	240.50	267.16	-1.31
18 年末活動性全結核中2年以上治療割合	%	0.85	0.29	0.76
治療成績				
19 肺喀塗陽性初回コホート治療成功割合	%	69.81	64.10	0.84
20 肺喀塗陽性初回コホート死亡割合	%	24.53	29.08	-0.64
21 肺喀塗陽性初回コホート失敗脱落割合	%	0.00	0.75	-0.67
22 肺喀塗陽性初回コホート転出割合	%	3.77	2.56	0.53
23 肺喀塗陽性初回コホート12か月超治療割合	%	1.89	3.38	-0.49
24 肺喀塗陽性初回コホート判定不能割合	%	0.00	0.13	-0.27
情報管理				
25 新肺有症状中発見遅れ期間把握割合	%	19.70	68.94	-1.92
26 新肺結核中培養等検査結果把握割合	%	86.32	91.05	-0.58
27 新肺培養陽性中薬剤感受性結果把握割合	%	68.66	78.16	-0.63
28 年末総登録中病状不明割合	%	30.28	18.29	0.89
その他				
29 年末活動性全結核中生活保護割合	%	3.39	5.67	-0.52

- 3. 結核死亡率は人口動態による。
- 11. この指標値は前年の成績であり、接触者健診実施数は地域保健・健康増進事業報告の接触者健診実施総数より抜粋した。
- 16. 前年の新登録肺結核患者で登録時入院患者が対象である。
- 17. 前年の新登録患者で登録時入院または外来の患者が対象である。
- 19～24. 前年の新登録喀痰塗抹陽性肺結核初回治療患者が対象である。

指定都市別掲67都道府県市版



グラフと偏差の符号が逆：
 指標値番号：10, 11, 14, 15, 19, 25, 26, 27
 順位は指標値による降順位